



MANUAL DE ACOGIDA EN PREVENCIÓN DE RIESGOS LABORALES PARA ESTUDIANTES DE VISITA EN LA UNIVERSIDAD DE HUELVA

¿Qué tienes que conocer del Centro en el que te encuentres?

Fíjate en los **diferentes recorridos de evacuación** y salidas del edificio. Están señalizados.

Los Puntos de Reunión.

Consulta donde está el **Punto de Reunión** del edificio o Centro en el que se desarrolla tu actividad o taller en la UHU.

En caso de emergencia.

Recibirás **información por megafonía**.
Sigue las instrucciones que se faciliten por megafonía.
En los edificios que no disponen de sistema de megafonía **sonará la alarma de incendio** del edificio.
Si estás en clase, **sigue las indicaciones de tu profesora**

Consignas de actuación en una EMERGENCIA.

Dirígete inmediatamente hacia la escalera y salida del edificio más cercana.
Cuando llegues a la salida ve al punto de reunión inmediatamente.

Recuerda:

- No te entretengas recogiendo objetos.
- No utilices los ascensores.
- No te pares en las puertas de salida del edificio.
- No vuelvas a entrar al edificio durante la situación de emergencia.

EN CASO DE INCENDIO:

Sal de recinto o planta donde está el incendio.
Si eres la última persona en salir del recinto, cierra las puertas que dejas detrás de ti para confinar el incendio.

Avisa. Presiona un pulsador de alarma y dirígete a conserjería.

Recuerda:

- El humo es siempre muy peligroso.
- Si notas olor a quemado, avisa a conserjería inmediatamente.
- Si una puerta está caliente o el humo sale por las rendijas, no la abras. Da el aviso.
- Si el fuego es pequeño, no se ha extendido y hay poco humo, intenta extinguirlo con un extintor.



¿Cómo puedes contribuir a prevenir las emergencias?

En las aulas informáticas:

Apaga el ordenador y la pantalla cuando finalicen las clases.

En los laboratorios:

Sigue las indicaciones del profesorado

Sigue el guión de las prácticas para realizarlas de manera segura. Consulta con el personal docente cualquier duda sobre seguridad.

Recuerda:

Está prohibido fumar en los edificios de la Universidad de Huelva.

Conoce la señalización de emergencia.





SEGURIDAD EN LABORATORIOS Y TALLERES

Cuando realices **prácticas docentes** en laboratorios, talleres o trabajo de campo, hay que seguir todas las instrucciones del profesorado, que es la persona responsable de tu seguridad y salud durante su realización.

Consúltale todas las dudas que te surjan y no pongas en riesgo tu seguridad ni la de tus compañeros.

Recomendaciones en el laboratorio o taller:

Respetar la señalización de seguridad.

Fíjate donde están los dispositivos de seguridad más próximos:

extintores, duchas de seguridad, fuentes lavaojos, etc.

Protégete con los equipos de protección individual (EPI)

que te indique el personal docente responsable.

Lee las etiquetas de seguridad de los productos químicos antes de su uso.

Sigue las normas e instrucciones de seguridad del laboratorio.

El personal docente responsable te informará de cuáles son las normas a seguir en cada laboratorio o taller.

En caso de duda, dirígete al personal docente responsable que te orientará para trabajar de forma segura.



Señalización de Seguridad

Advertencia		Obligación		Prohibición		Emergencia	
							
ATENCIÓN RIESGO DE SALPICADURAS	¡ATENCIÓN! RIESGO DE ATRAPAMIENTO	ES OBLIGATORIO EL USO DE MASCARILLA	ES OBLIGATORIO USAR GUANTES	ALTO SOLO PERSONAL AUTORIZADO	NO USAR EN CASO DE INCENDIO DO NOT USE IN CASE OF FIRE NE PAS EMPLOYER EN CAS D'INCENDIE NUTTEREN TOEGANG NAAR NIET VERBODEN	LAVAOJOS DE EMERGENCIA	PULSADOR DE ALARMA

Para más información, consulta:

http://www.insht.es/InshtWeb/Contenidos/Documentacion/FichasTecnicas/NTP/Ficheros/101a200/ntp_188.pdf

Equipos de protección individual (EPI).

Durante la realización de las prácticas docentes hay que protegerse de forma adecuada contra posibles riesgos. El profesor responsable te informará de qué equipos de protección se han de utilizar.

De forma genérica, hay que utilizar los siguientes EPI:

Batas de algodón: protege la piel de posibles salpicaduras durante la manipulación de productos químicos.

Gafas o pantalla de protección: protege los ojos frente a posibles proyecciones de partículas en operaciones mecánicas, o salpicaduras durante la manipulación de productos químicos.

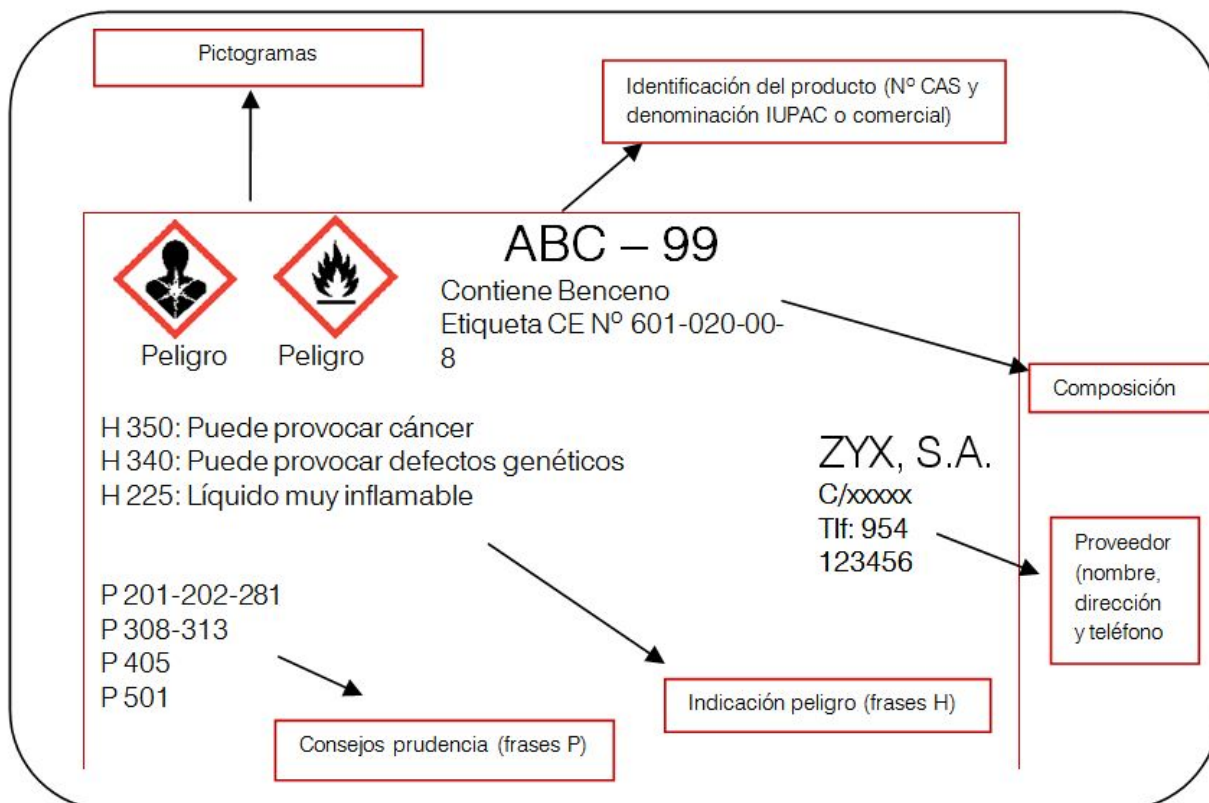
Guantes de protección: protege las manos de posibles cortes en operaciones mecánicas o quemaduras en la manipulación de productos químicos.

Otros EPI: mascarillas respiratorias, guantes contra riesgos eléctricos... dependerán del tipo de práctica que se realice. En este caso, el personal docente responsable te informará si es necesario la utilización EPI específicos.



Etiquetas de seguridad.

Los envases de reactivos contienen pictogramas y frases que informan sobre su peligrosidad, uso correcto y medidas a adoptar en caso de accidente.



Explosivo



Inflamable



Comburente



Gas a presión



Peligroso para el medio ambiente



Tóxico



Corrosivo



Irritante / sensibilizante



Peligroso para la salud

Para más información, consulta:

<http://www.insht.es/InshtWeb/Contenidos/Documentacion/FichasTecnicas/NTP/Ficheros/821a921/878w.pdf>



¿QUÉ HACER EN CASO DE ACCIDENTE?

Atención chicos/as, la mayoría de vosotros tenéis menos de 18 años y es muy importante leer estas líneas (incluyo si tienes más edad).

Todo estudiante menor de 28 años está acogido por el Seguro Escolar Obligatorio, de forma automática en el momento de formalizar la matrícula. Si el alumno se encuentra de visita en estancia temporal, estará cubierto también por el seguro de su institución de origen (FECYT)

ACCIDENTE GRAVE

Avisar al servicio de emergencias **112**; o al
Teléfono de Emergencias Sanitarias en Andalucía: **061**
Avisar además a la Conserjería del edificio, desde donde avisarán al Servicio de Prevención y a Seguridad, en su caso.

ACCIDENTE LEVE

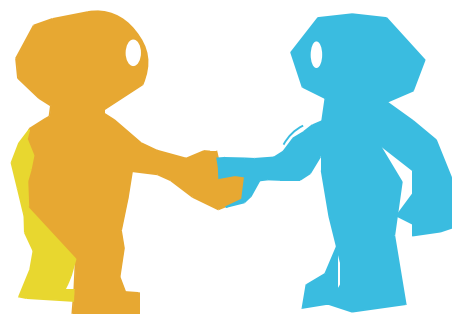
Instalaciones UHU: dirigirse al botiquín más próximo
(si conlleva posibilidad de realizar la cura oportuna).

Encontrarás un botiquín en conserjería, en los laboratorios y departamentos.

Centro hospitalario o asistencial de la seguridad social más próximo: presentar la tarjeta sanitaria.
Centro Asistencial más próximo:

Hospital "Juan Ramón Jiménez"

Ronda Exterior Norte, S/N, 21005 HUELVA,
Tfno: 959-01.60.00 / 959.01.60.01



Todos nos sentiremos más seguros contando con tu colaboración

No dudes en localizarnos si nos necesitas, nos encontrarás en...

Servicio de Prevención de la Universidad de Huelva
C/ Dr. Cantero Cuadrado, 6 – 21.004 – HUELVA
Teléfonos: 959-21.81.43 / 959.21.81.56
Teléfono Móvil: 606-85.80.41
<http://www.uhu.es/servicio.prevencion/>