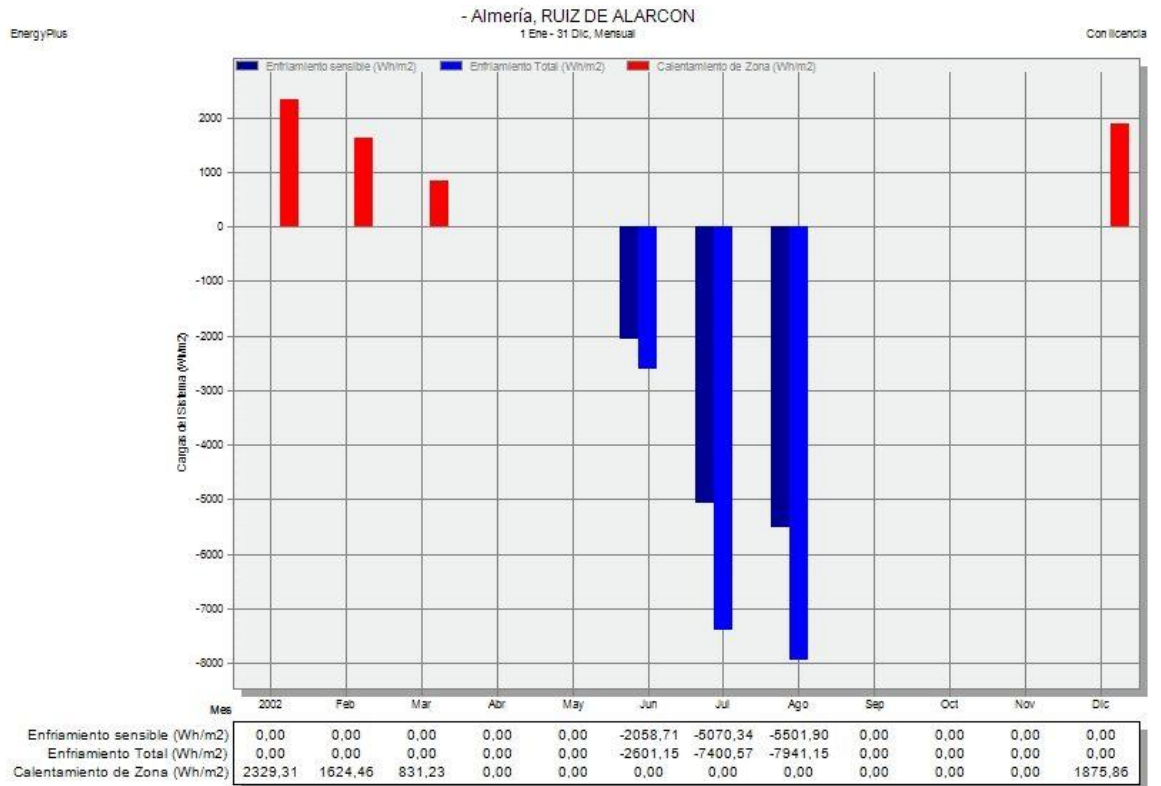


PROYECTO DE INVESTIGACIÓN EREBA 20/20

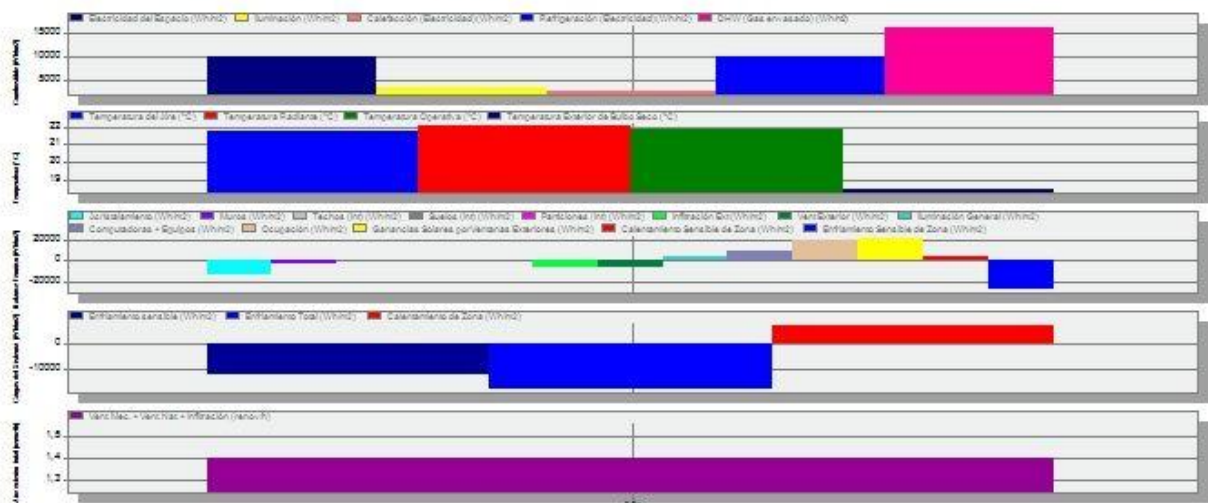
RESULTADOS DE COMBINACIONES DE ACTUACIONES

ALMERÍA
A2



EnergyPlus

Temperaturas, Ganancias de Calor y Consumo Energético - Almería, RUIZ DE ALARCON



Electricidad del Espacio (Wh/m2)	10074,67
Iluminación (Wh/m2)	3650,10
Calefacción (Electricidad) (Wh/m2)	2324,41
Refrigeración (Electricidad) (Wh/m2)	9004,84
DHW (Gas emvasado) (Wh/m2)	15599,62
Temperatura del Aire (°C)	21,75
Temperatura Radiante (°C)	22,04
Temperatura Operativa (°C)	21,90
Temperatura Exterior de Bulbo Seco (°C)	18,54
Acristalamiento (Wh/m2)	-13247,98
Muros (Wh/m2)	-2787,86
Techos (Int) (Wh/m2)	186,90
Suelos (Int) (Wh/m2)	86,25
Particiones (Int) (Wh/m2)	12,16
Infiltración Ext (Wh/m2)	-7155,84
Vent Exterior (Wh/m2)	-6427,18
Iluminación General (Wh/m2)	3650,10
Computadores + Equipos (Wh/m2)	10074,67
Ocupación (Wh/m2)	19284,38
Ganancias Solares por Ventanas Exteriores (Wh/m2)	21724,73
Calefacción Sensible de Zona (Wh/m2)	3841,13
Enfriamiento Sensible de Zona (Wh/m2)	-28047,61
Enfriamiento sensible (Wh/m2)	-12630,96
Enfriamiento Total (Wh/m2)	-17942,86
Calefacción de Zona (Wh/m2)	6660,87
Vent. Mec. + Vent. Nat. + Infiltración (renov/h)	1,40