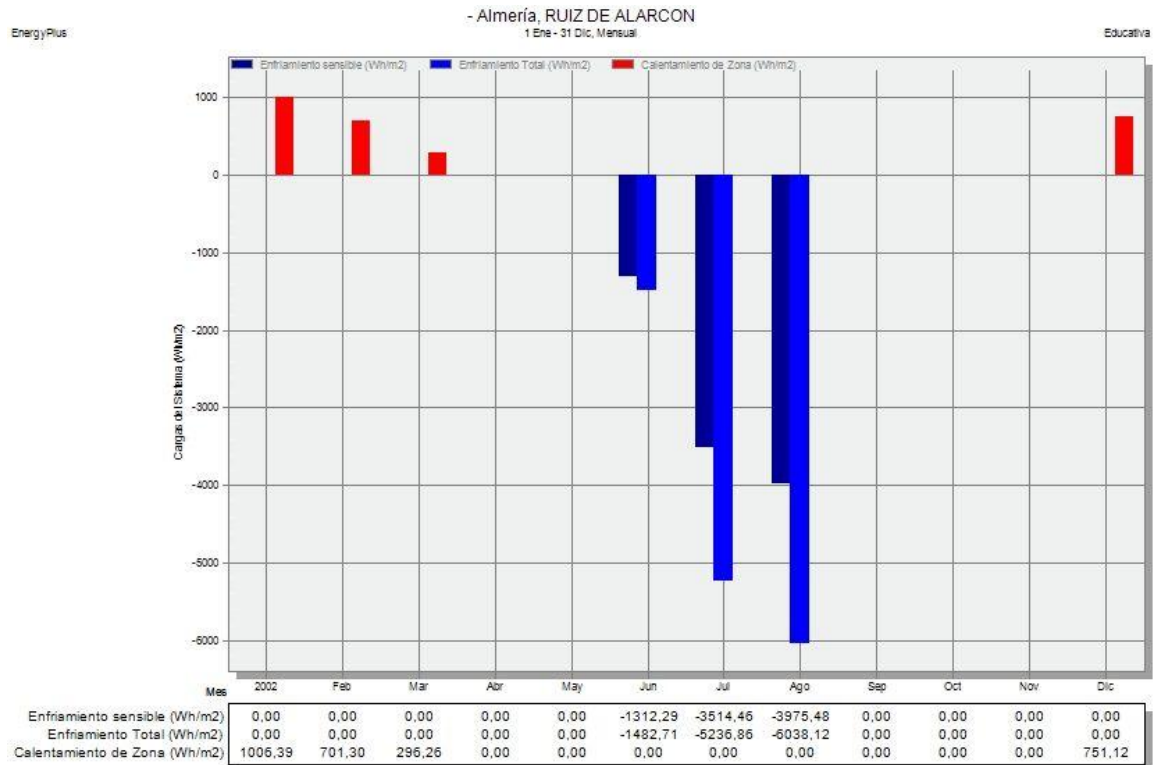


# PROYECTO DE INVESTIGACIÓN EREBA 20/20

## RESULTADOS DE COMBINACIONES DE ACTUACIONES

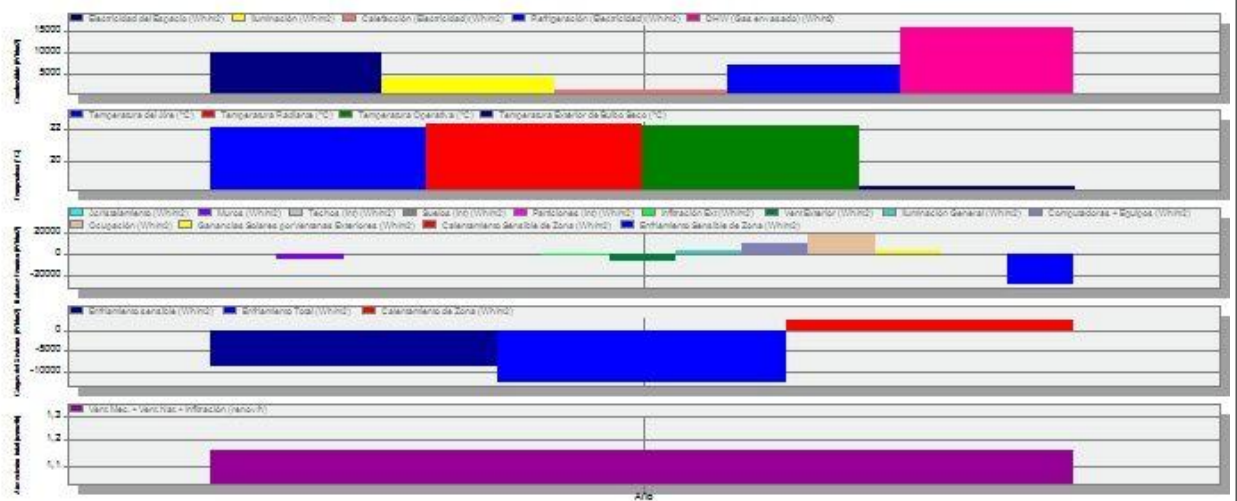
**ALMERÍA**  
**A21**



EnergyPlus

### Temperaturas, Ganancias de Calor y Consumo Energético - Almería, RUIZ DE ALARCON

1 Ene - 31 Dic, Anual



Electricidad del Espacio (Wh/m2)  
Iluminación (Wh/m2)  
Calentación (Electricidad) (Wh/m2)  
Refrigeración (Electricidad) (Wh/m2)  
DHW (Gas envasado) (Wh/m2)  
Temperatura del Aire (°C)  
Temperatura Radiante (°C)  
Temperatura Operativa (°C)  
Temperatura Exterior de Bulbo Seco (°C)  
Acristalamiento (Wh/m2)  
Muros (Wh/m2)  
Techos (Int) (Wh/m2)  
Suelos (Int) (Wh/m2)  
Particiones (Int) (Wh/m2)  
Infiltración Ext (Wh/m2)  
Vent Exterior (Wh/m2)  
Iluminación General (Wh/m2)  
Computadores + Equipos (Wh/m2)  
Ocupación (Wh/m2)  
Ganancias Solares por Ventanas Exteriores (Wh/m2)  
Calentamiento Sensible de Zona (Wh/m2)  
Enfriamiento Sensible de Zona (Wh/m2)  
Enfriamiento sensible (Wh/m2)  
Enfriamiento Total (Wh/m2)  
Calentamiento de Zona (Wh/m2)  
Vent. Mec. + Vent. Nat. + Infiltración (renov/h)

Electricidad del Espacio (Wh/m2)	10074,67
Iluminación (Wh/m2)	3952,82
Calentación (Electricidad) (Wh/m2)	1172,37
Refrigeración (Electricidad) (Wh/m2)	6971,42
DHW (Gas envasado) (Wh/m2)	16896,82
Temperatura del Aire (°C)	22,08
Temperatura Radiante (°C)	22,27
Temperatura Operativa (°C)	22,18
Temperatura Exterior de Bulbo Seco (°C)	18,54
Acristalamiento (Wh/m2)	1271,54
Muros (Wh/m2)	-3938,43
Techos (Int) (Wh/m2)	223,14
Suelos (Int) (Wh/m2)	-124,04
Particiones (Int) (Wh/m2)	18,33
Infiltración Ext (Wh/m2)	-1581,82
Vent Exterior (Wh/m2)	-6622,12
Iluminación General (Wh/m2)	3952,82
Computadores + Equipos (Wh/m2)	10074,67
Ocupación (Wh/m2)	19233,82
Ganancias Solares por Ventanas Exteriores (Wh/m2)	4849,22
Calentamiento Sensible de Zona (Wh/m2)	1483,00
Enfriamiento Sensible de Zona (Wh/m2)	-27901,89
Enfriamiento sensible (Wh/m2)	-8802,22
Enfriamiento Total (Wh/m2)	-12757,89
Calentamiento de Zona (Wh/m2)	2755,07
Vent. Mec. + Vent. Nat. + Infiltración (renov/h)	1,17