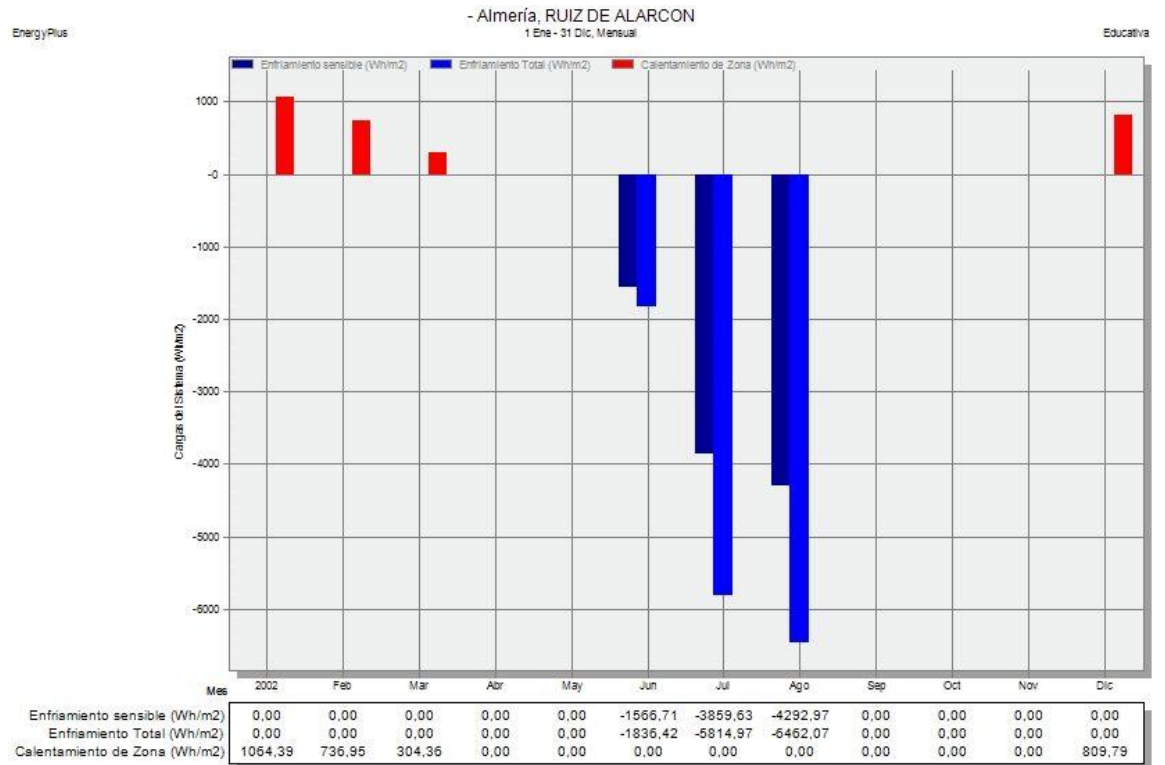


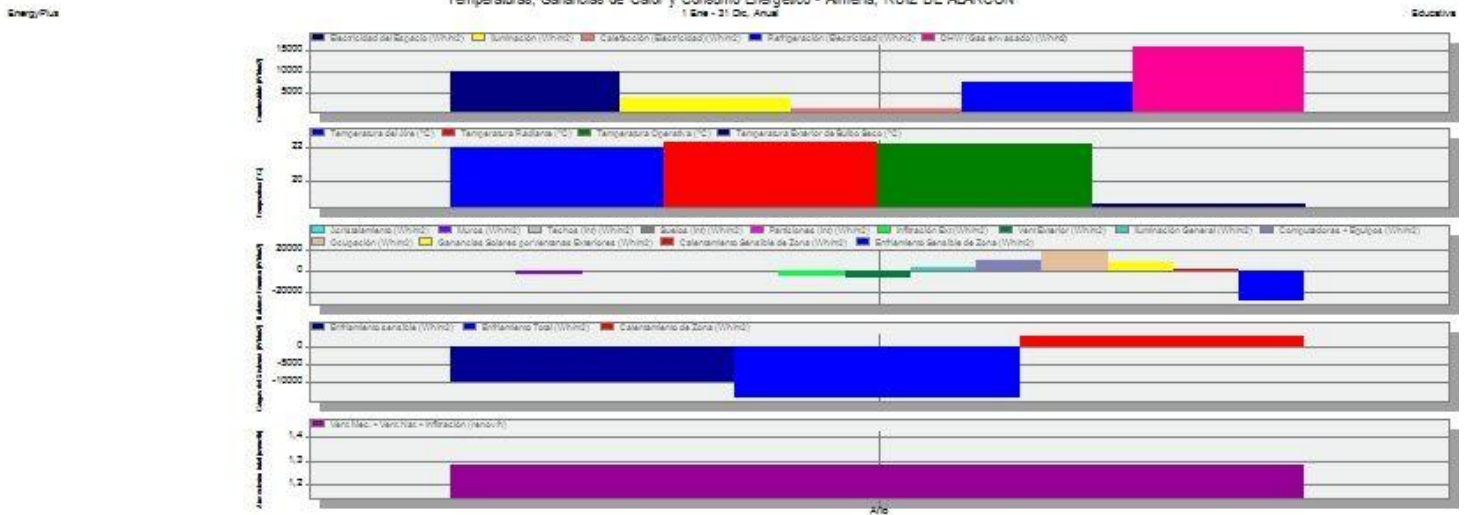
PROYECTO DE INVESTIGACIÓN EREBA 20/20

RESULTADOS DE COMBINACIONES DE ACTUACIONES

ALMERÍA
A23



Temperaturas, Ganancias de Calor y Consumo Energético - Almería, RUIZ DE ALARCON



Electricidad del Espacio (Wh/m2)	10074,67
Iluminación (Wh/m2)	3800,38
Calefacción (Electricidad) (Wh/m2)	1240,63
Refrigeración (Electricidad) (Wh/m2)	7712,27
DHW (Gas emvasado) (Wh/m2)	15396,62
Temperatura del Aire (°C)	22,05
Temperatura Radiante (°C)	22,35
Temperatura Operativa (°C)	22,22
Temperatura Exterior de Bulbo Seco (°C)	18,54
Acristalamiento (Wh/m2)	213,47
Muros (Wh/m2)	-3241,20
Techos (Int) (Wh/m2)	219,89
Bucios (Int) (Wh/m2)	121,81
Particiones (Int) (Wh/m2)	17,99
Infiltración Ext (Wh/m2)	-4738,48
Vent Exterior (Wh/m2)	-6600,05
Iluminación General (Wh/m2)	3800,38
Computadores + Equipos (Wh/m2)	10074,67
Ocupación (Wh/m2)	19230,19
Ganancias Solares por Ventanas Exteriores (Wh/m2)	8765,75
Calentamiento Sensible de Zona (Wh/m2)	1484,65
Enfriamiento Sensible de Zona (Wh/m2)	-28623,60
Enfriamiento sensible (Wh/m2)	-9719,21
Enfriamiento Total (Wh/m2)	-14113,45
Calentamiento de Zona (Wh/m2)	2915,49
Vent. Mec. + Vent. Nat. + Infiltración (renov/h)	1,29