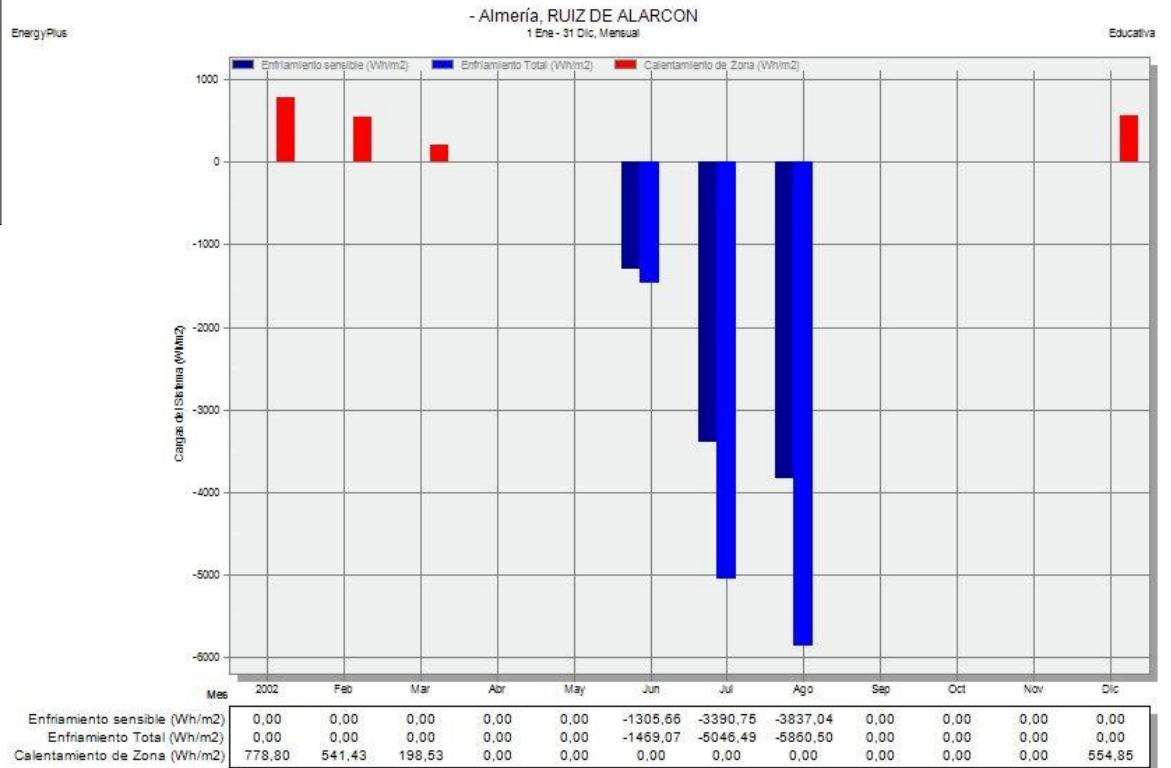


PROYECTO DE INVESTIGACIÓN EREBA 20/20

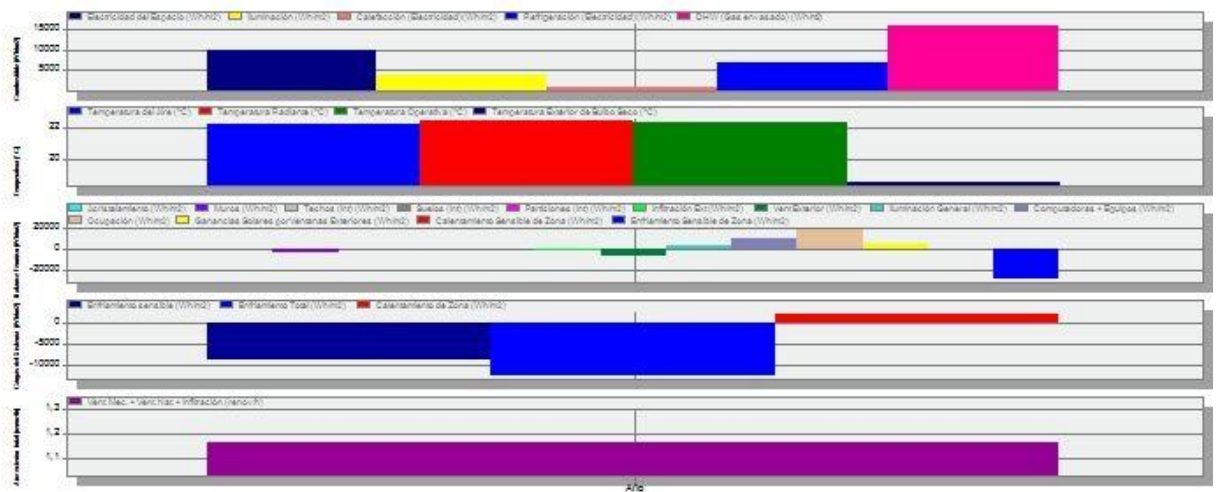
RESULTADOS DE COMBINACIONES DE ACTUACIONES

ALMERÍA
A27



EnergyPlus

Temperaturas, Ganancias de Calor y Consumo Energético - Almería, RUIZ DE ALARCON



Electricidad del Espacio (Wh/m2)	10074,67
Iluminación (Wh/m2)	3662,64
Calentamiento (Electricidad) (Wh/m2)	882,39
Refrigeración (Electricidad) (Wh/m2)	6762,67
DHW (Gas envasado) (Wh/m2)	15398,62
Temperatura del Aire (°C)	22,17
Temperatura Radiante (°C)	22,39
Temperatura Operativa (°C)	22,08
Temperatura Exterior de Bulbo Seco (°C)	18,54
Acristalamiento (Wh/m2)	1197,67
Muros (Wh/m2)	-2311,51
Techos (Int) (Wh/m2)	218,99
Suelos (Int) (Wh/m2)	119,35
Particiones (Int) (Wh/m2)	17,73
Infiltración Ext (Wh/m2)	-1621,54
Vent Exterior (Wh/m2)	-6596,79
Iluminación General (Wh/m2)	3662,64
Computadoras + Equipos (Wh/m2)	10074,67
Ocupación (Wh/m2)	19218,39
Ganancias Solares por Ventanas Exteriores (Wh/m2)	4849,22
Calentamiento Sensible de Zona (Wh/m2)	1214,64
Enfriamiento Sensible de Zona (Wh/m2)	-28643,55
Enfriamiento sensible (Wh/m2)	-8533,45
Enfriamiento Total (Wh/m2)	-12378,06
Calentamiento de Zona (Wh/m2)	2079,81
Vent. Mec. + Vent. Nat. + Infiltración (renov/h)	1,17