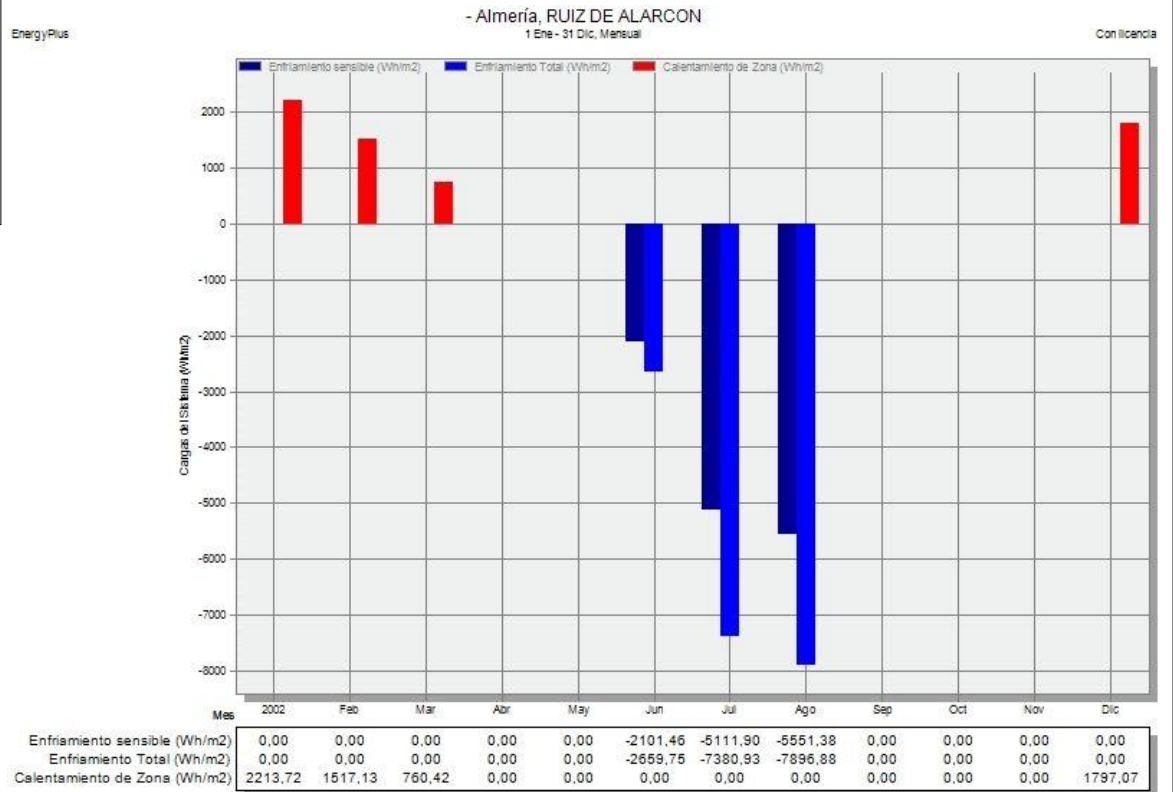


# PROYECTO DE INVESTIGACIÓN EREBA 20/20

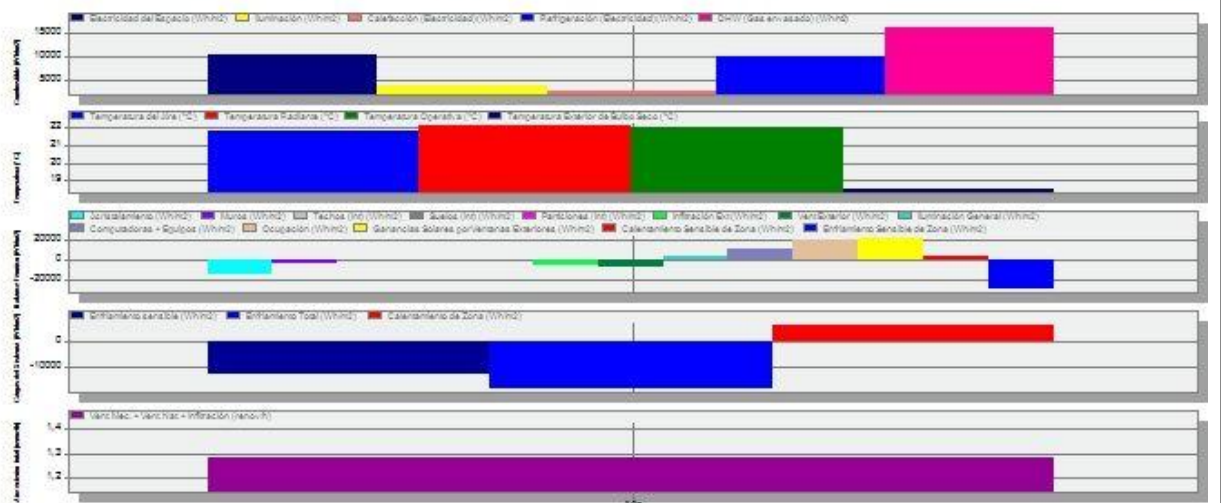
## RESULTADOS DE COMBINACIONES DE ACTUACIONES

**ALMERÍA**  
**A4**



EnergyPlus

### Temperaturas, Ganancias de Calor y Consumo Energético - Almería, RUIZ DE ALARCON



Electricidad del Espacio (Wh/m2)	10074,67
Iluminación (Wh/m2)	3690,17
Calentación (Electricidad) (Wh/m2)	2675,89
Refrigeración (Electricidad) (Wh/m2)	9001,95
DHW (Gas emvasado) (Wh/m2)	15696,62
Temperatura del Aire (°C)	21,82
Temperatura Radiante (°C)	22,08
Temperatura Operativa (°C)	21,95
Temperatura Exterior de Bulbo Seco (°C)	18,54
Acristalamiento (Wh/m2)	-13535,35
Muros (Wh/m2)	-3622,87
Techos (Int) (Wh/m2)	157,92
Suelos (Int) (Wh/m2)	86,06
Particiones (Int) (Wh/m2)	12,26
Infiltración Ext (Wh/m2)	-4404,10
Vent Exterior (Wh/m2)	-6729,92
Iluminación General (Wh/m2)	3690,17
Computadores + Equipos (Wh/m2)	10074,67
Ocupación (Wh/m2)	19258,56
Ganancias Solares por Ventanas Exteriores (Wh/m2)	21724,73
Calentamiento Sensible de Zona (Wh/m2)	3562,75
Enfriamiento Sensible de Zona (Wh/m2)	-26693,95
Enfriamiento sensible (Wh/m2)	-12764,73
Enfriamiento Total (Wh/m2)	-17937,57
Calentamiento de Zona (Wh/m2)	6238,34
Vent. Mec. + Vent. Nat. + Infiltración (renov/h)	1,29