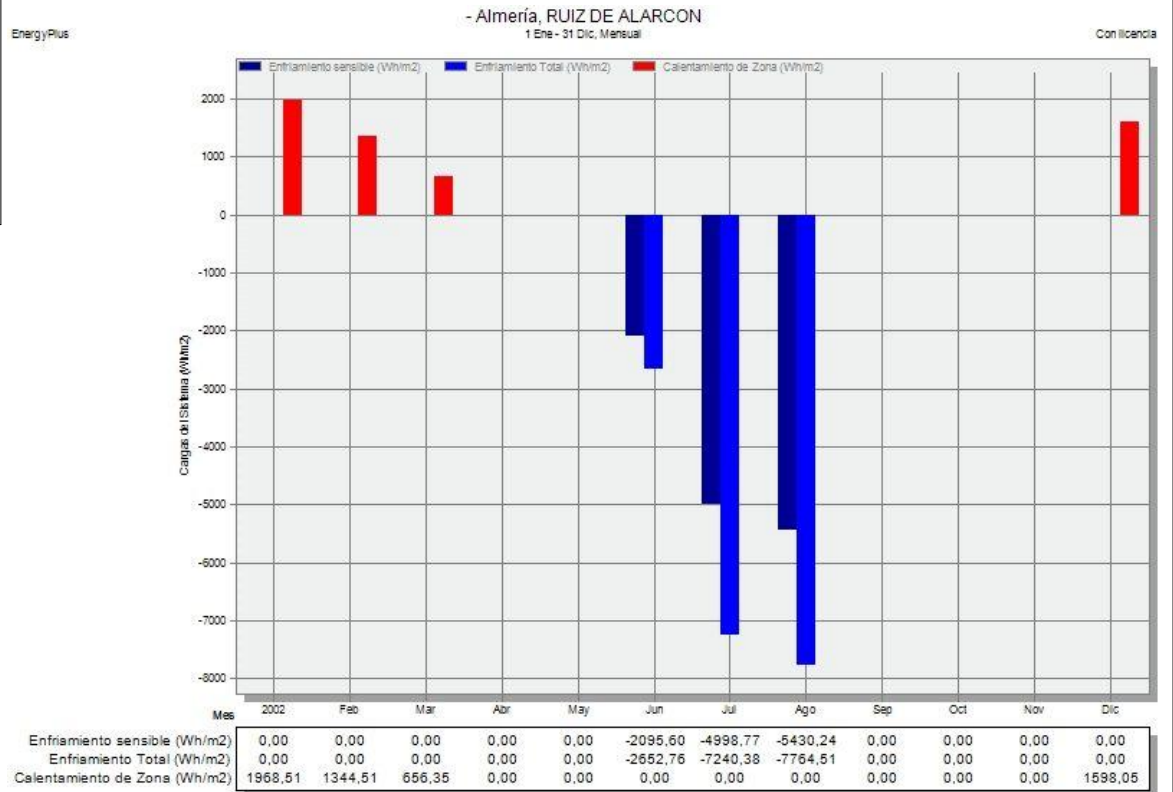


# PROYECTO DE INVESTIGACIÓN EREBA 20/20

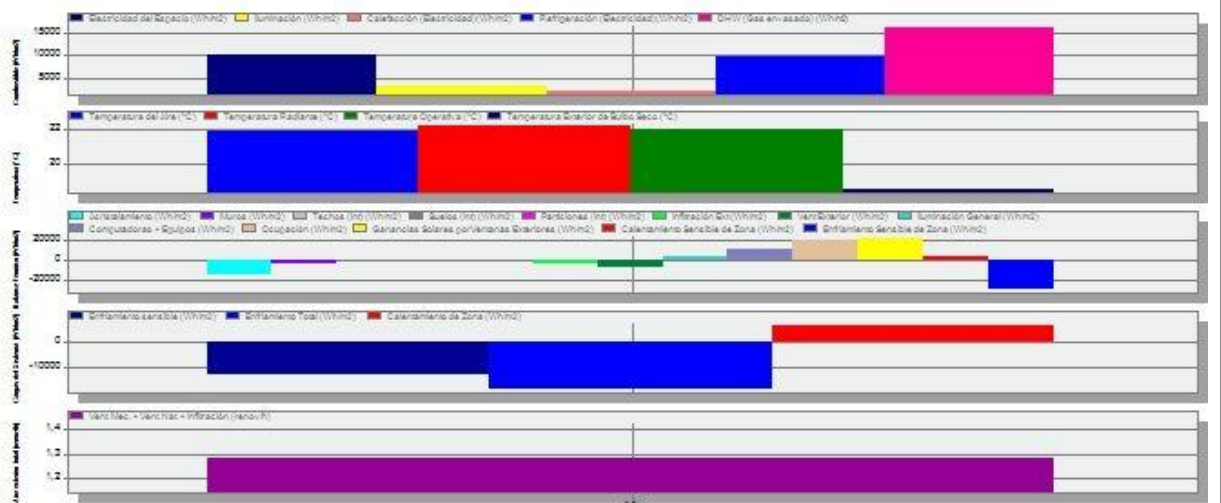
## RESULTADOS DE COMBINACIONES DE ACTUACIONES

**ALMERÍA**  
**A5**



EnergyPlus

### Temperaturas, Ganancias de Calor y Consumo Energético - Almería, RUIZ DE ALARCON



|   |           |
|---|-----------|
| Electricidad del Espacio (Wh/m2)                  | 10074,67  |
| Iluminación (Wh/m2)                               | 3650,10   |
| Calentación (Electricidad) (Wh/m2)                | 2369,11   |
| Refrigeración (Electricidad) (Wh/m2)              | 9648,99   |
| DHW (Gas envasado) (Wh/m2)                        | 15696,62  |
| Temperatura del Aire (°C)                         | 21,88     |
| Temperatura Radiante (°C)                         | 22,15     |
| Temperatura Operativa (°C)                        | 22,02     |
| Temperatura Exterior de Bulbo Seco (°C)           | 18,54     |
| Acristalamiento (Wh/m2)                           | -13846,49 |
| Muros (Wh/m2)                                     | -2983,53  |
| Techos (Int) (Wh/m2)                              | 170,35    |
| Suelos (Int) (Wh/m2)                              | 93,18     |
| Particiones (Int) (Wh/m2)                         | 13,43     |
| Infiltración Ext (Wh/m2)                          | -4473,48  |
| Vent Exterior (Wh/m2)                             | -6732,52  |
| Iluminación General (Wh/m2)                       | 3650,10   |
| Computadores + Equipos (Wh/m2)                    | 10074,67  |
| Ocupación (Wh/m2)                                 | 19251,14  |
| Ganancias Solares por Ventanas Exteriores (Wh/m2) | 21724,73  |
| Calentamiento Sensible de Zona (Wh/m2)            | 3045,94   |
| Enfriamiento Sensible de Zona (Wh/m2)             | -29004,67 |
| Enfriamiento sensible (Wh/m2)                     | -12524,62 |
| Enfriamiento Total (Wh/m2)                        | -17657,65 |
| Calentamiento de Zona (Wh/m2)                     | 5567,42   |
| Vent. Mec. + Vent. Nat. + Infiltración (renov/h)  | 1,29      |