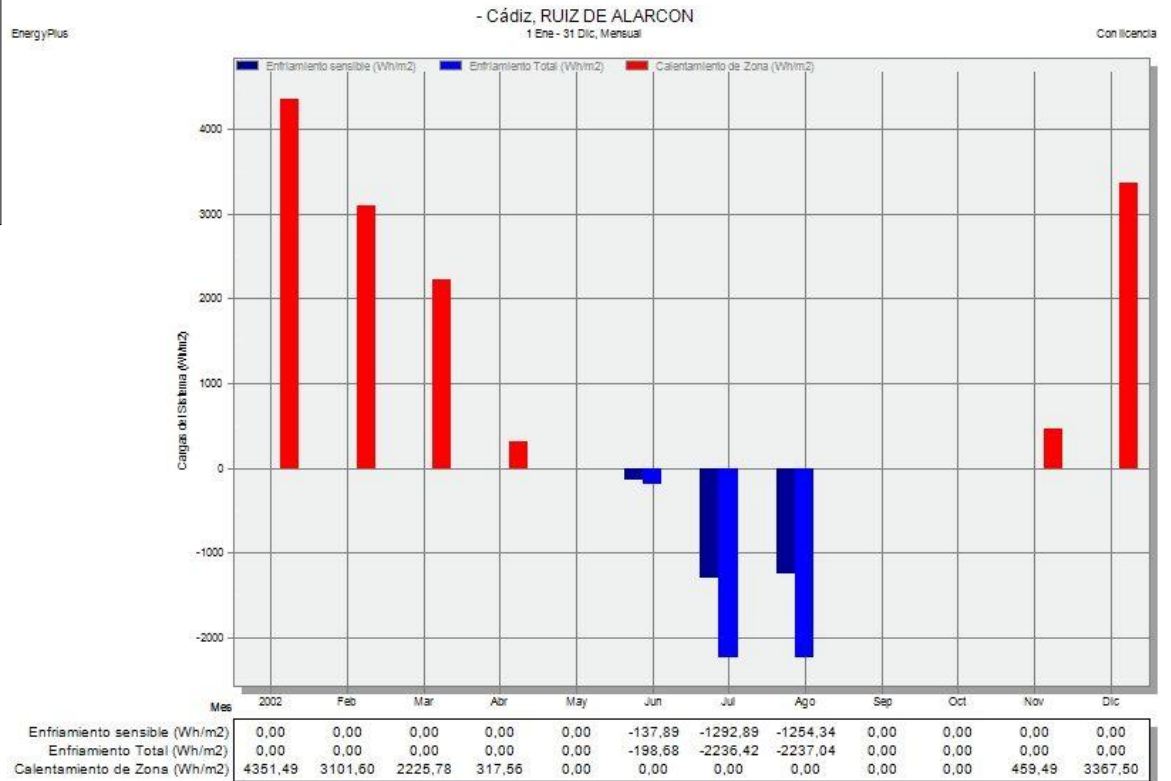


# PROYECTO DE INVESTIGACIÓN EREBA 20/20

## RESULTADOS DE COMBINACIONES DE ACTUACIONES

**CÁDIZ**  
**A1**

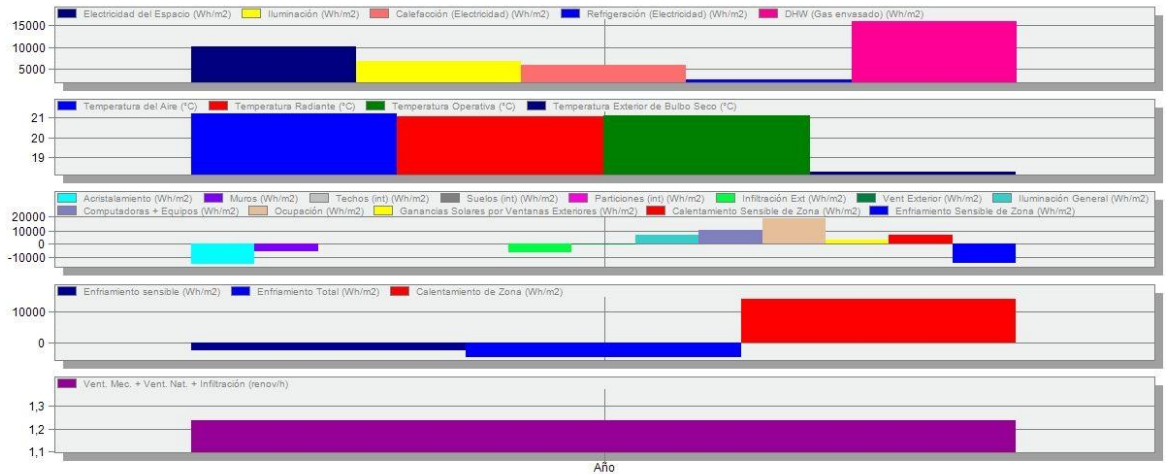


EnergyPlus

### Temperaturas, Ganancias de Calor y Consumo Energético - Cádiz, RUIZ DE ALARCON

1 Ene - 31 Dic, Anual

Con Licencia



Electricidad del Espacio (Wh/m2)	10074,67
Iluminación (Wh/m2)	6673,30
Calefacción (Electricidad) (Wh/m2)	5882,31
Refrigeración (Electricidad) (Wh/m2)	2553,08
DHW (Gas envasado) (Wh/m2)	15896,62
Temperatura del Aire (°C)	21,19
Temperatura Radiante (°C)	21,06
Temperatura Operativa (°C)	21,12
Temperatura Exterior de Bulbo Seco (°C)	18,27
Acristalamiento (Wh/m2)	-15445,88
Muros (Wh/m2)	-5942,41
Techos (int) (Wh/m2)	-0,87
Suelos (int) (Wh/m2)	0,54
Particiones (int) (Wh/m2)	0,51
Infiltración Ext (Wh/m2)	-6522,64
Vent Exterior (Wh/m2)	-916,14
Iluminación General (Wh/m2)	6673,30
Computadoras + Equipos (Wh/m2)	10074,67
Ocupación (Wh/m2)	19289,32
Ganancias Solares por Ventanas Exteriores (Wh/m2)	2885,42
Calentamiento Sensible de Zona (Wh/m2)	6628,88
Enfriamiento Sensible de Zona (Wh/m2)	-14486,57
Enfriamiento sensible (Wh/m2)	-2685,11
Enfriamiento Total (Wh/m2)	-4672,14
Calentamiento de Zona (Wh/m2)	13823,42
Vent. Mec. + Vent. Nat. + Infiltración (renov/h)	1,24