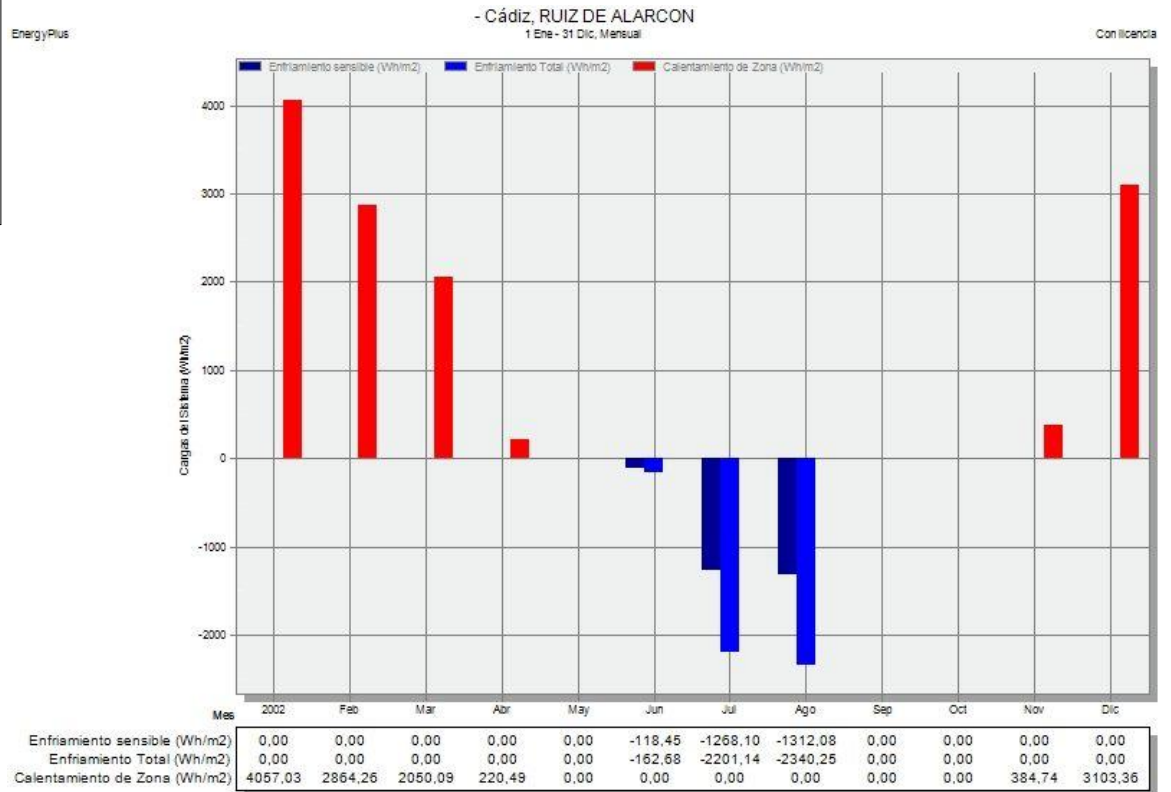


PROYECTO DE INVESTIGACIÓN EREBA 20/20

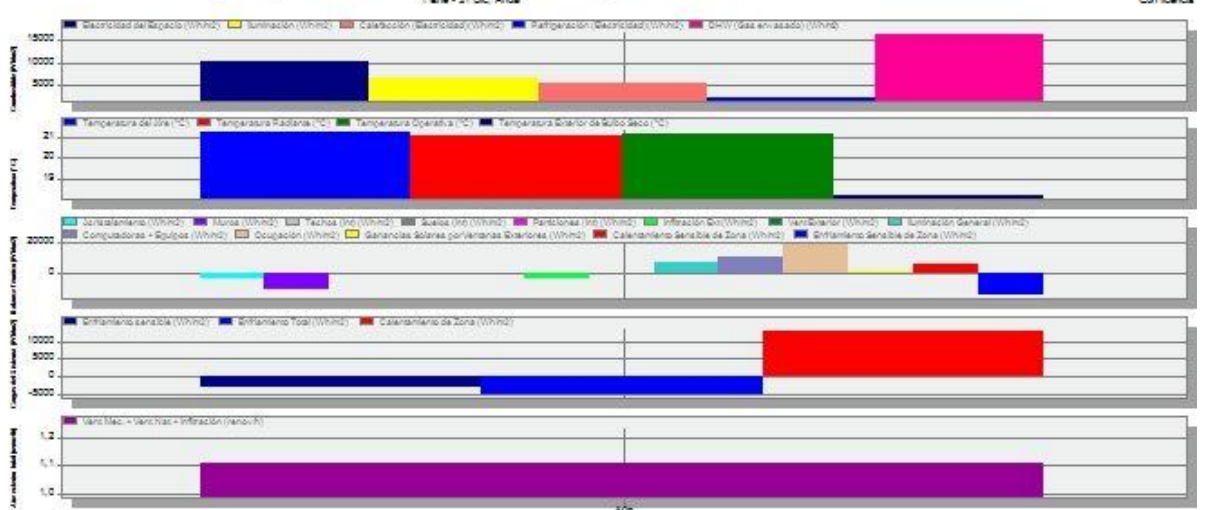
RESULTADOS DE COMBINACIONES DE ACTUACIONES

CÁDIZ
A10



EnergyPlus

Temperaturas, Ganancias de Calor y Consumo Energético - Cádiz, RUIZ DE ALARCON



Electricidad del Espectro (Wh/m2)	10074,87
Iluminación (Wh/m2)	8741,82
Calentamiento (Electricidad) (Wh/m2)	5395,73
Refrigeración (Electricidad) (Wh/m2)	2570,53
DHW (Gas emvasado) (Wh/m2)	15896,82
Temperatura del Aire (°C)	21,21
Temperatura Radiante (°C)	21,07
Temperatura Operativa (°C)	21,14
Temperatura Exterior de Bulbo Seco (°C)	18,27
Acristalamiento (Wh/m2)	-3884,80
Muros (Wh/m2)	-11589,22
Techos (Int) (Wh/m2)	0,26
Suelos (Int) (Wh/m2)	1,05
Particiones (Int) (Wh/m2)	0,58
Infiltración Ext (Wh/m2)	-3944,80
Vent Exterior (Wh/m2)	-882,70
Iluminación General (Wh/m2)	8741,82
Computadores + Equipos (Wh/m2)	10074,87
Ocupación (Wh/m2)	19292,96
Ganancias Solares por Ventanas Exteriores (Wh/m2)	1183,91
Calentamiento Sensible de Zona (Wh/m2)	5739,81
Enfriamiento Sensible de Zona (Wh/m2)	-14996,34
Enfriamiento sensible (Wh/m2)	-2696,63
Enfriamiento Total (Wh/m2)	-4704,07
Calentamiento de Zona (Wh/m2)	12679,98
Vent. Mec. + Vent. Nat. + Infiltración (renov/h)	1,11