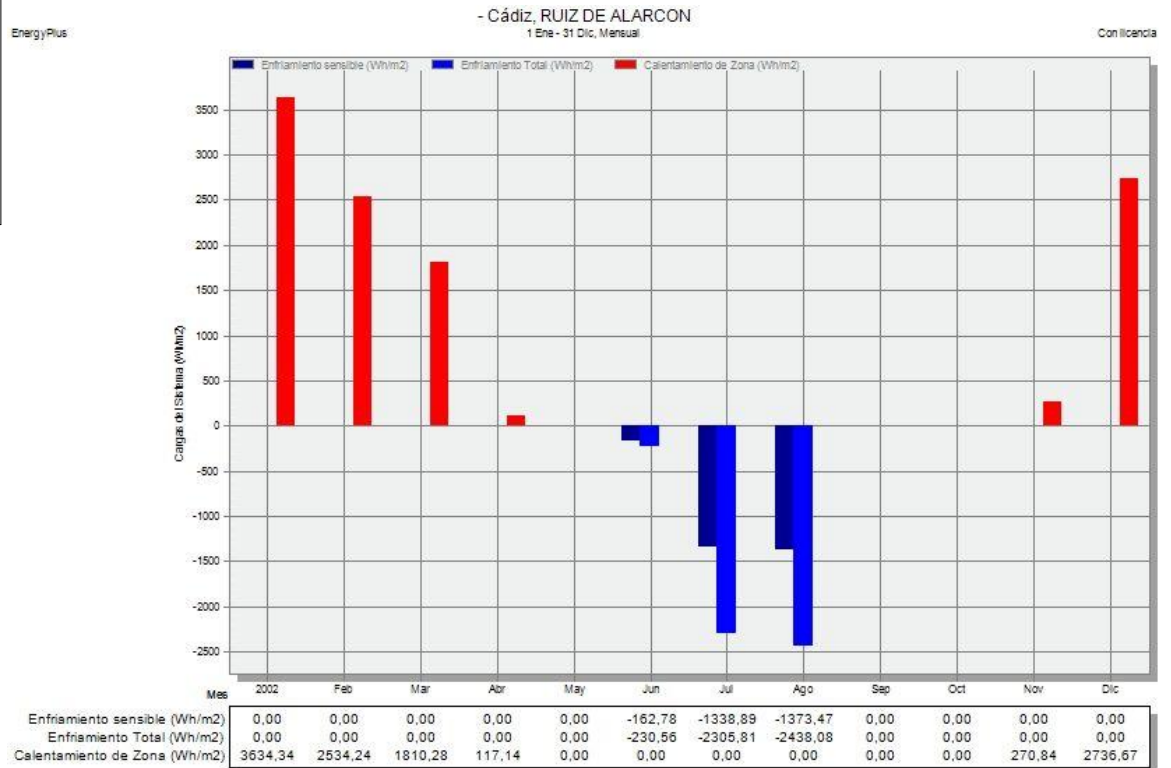


# PROYECTO DE INVESTIGACIÓN EREBA 20/20

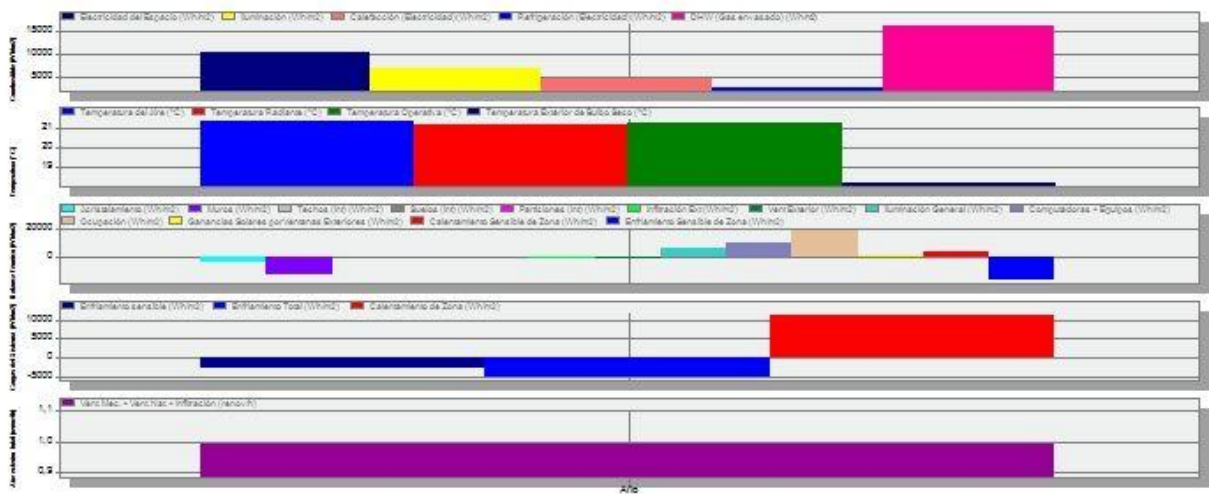
## RESULTADOS DE COMBINACIONES DE ACTUACIONES

**CÁDIZ**  
**A14**



EnergyPlus

### Temperaturas, Ganancias de Calor y Consumo Energético - Cádiz, RUIZ DE ALARCON



Electricidad del Espacio (Wh/m2)	10074,67
Iluminación (Wh/m2)	6741,62
Calefacción (Electricidad) (Wh/m2)	4724,90
Refrigeración (Electricidad) (Wh/m2)	2718,28
DHW (Gas envasado) (Wh/m2)	15896,62
Temperatura del Aire (°C)	21,29
Temperatura Radiante (°C)	21,15
Temperatura Operativa (°C)	21,21
Temperatura Exterior de Bulbo Seco (°C)	18,27
Acristalamiento (Wh/m2)	-9699,22
Muros (Wh/m2)	-11834,68
Techos (Int) (Wh/m2)	0,71
Bucios (Int) (Wh/m2)	1,37
Particiones (Int) (Wh/m2)	0,62
Infiltración Ext (Wh/m2)	-1347,33
Vent Exterior (Wh/m2)	-973,67
Iluminación General (Wh/m2)	6741,62
Computadores + Equipos (Wh/m2)	10074,67
Ocupación (Wh/m2)	19269,82
Ganancias Solares por Ventanas Exteriores (Wh/m2)	1163,91
Calentamiento Sensible de Zona (Wh/m2)	4674,62
Enfriamiento Sensible de Zona (Wh/m2)	-16087,30
Enfriamiento sensible (Wh/m2)	-2875,14
Enfriamiento Total (Wh/m2)	-4974,45
Calentamiento de Zona (Wh/m2)	11103,51
Vent. Mec. + Vent. Nat. + Infiltración (renov/H)	1,00