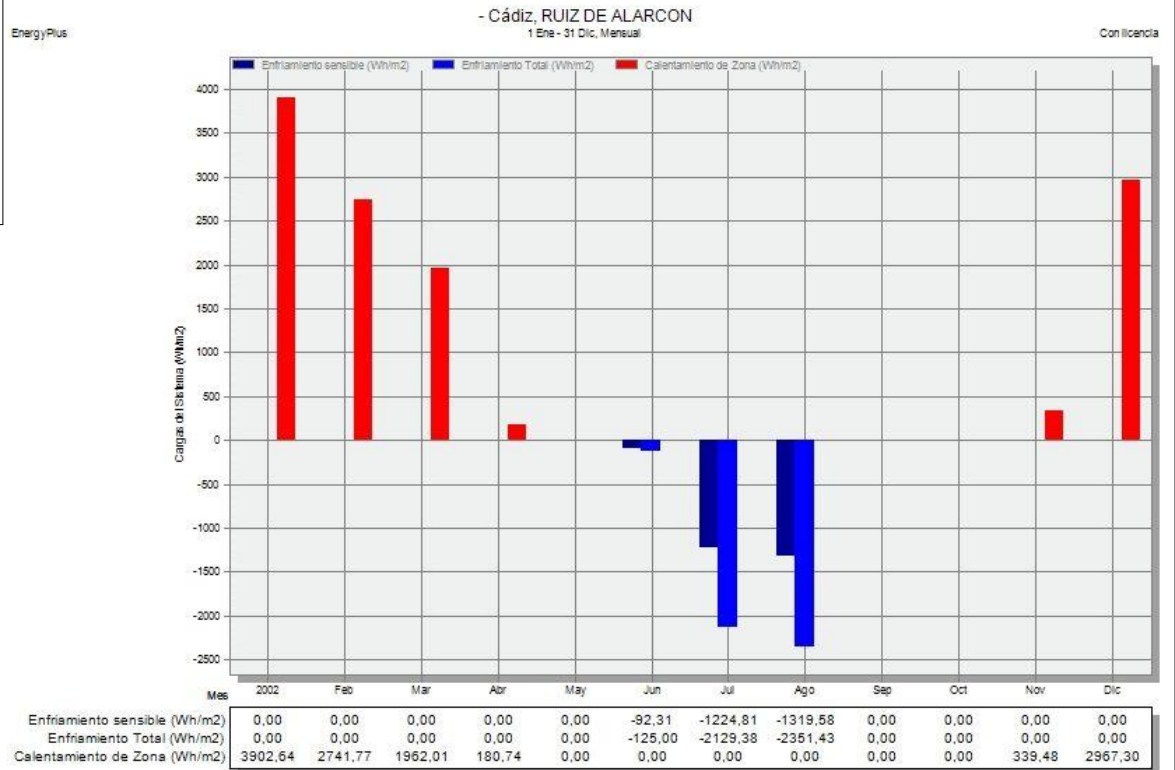


PROYECTO DE INVESTIGACIÓN EREBA 20/20

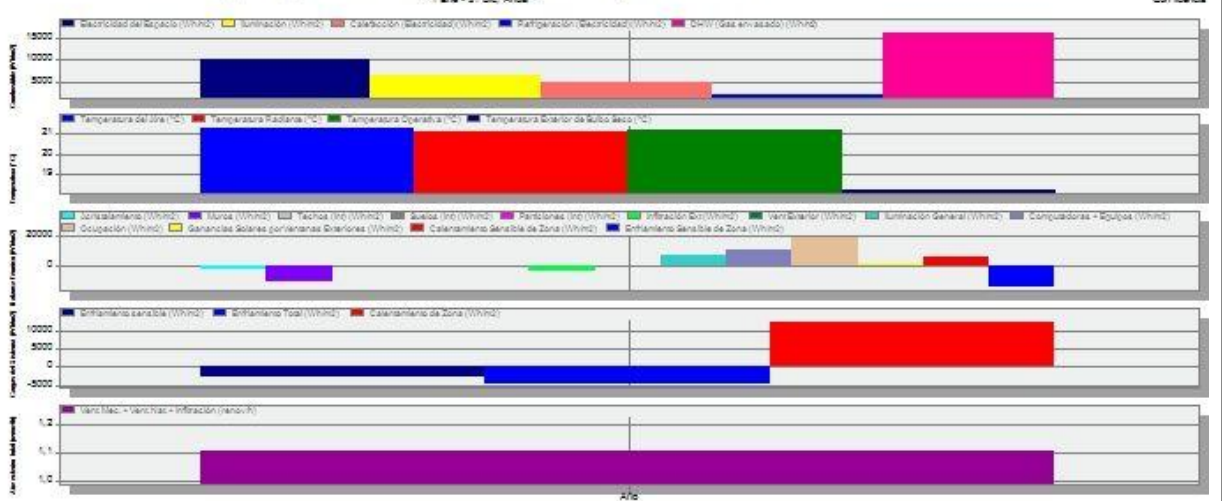
RESULTADOS DE COMBINACIONES DE ACTUACIONES

CÁDIZ
A15



EnergyPlus

Temperaturas, Ganancias de Calor y Consumo Energético - Cádiz, RUIZ DE ALARCON



Electricidad del Espacio (Wh/m2)	10074,67
Iluminación (Wh/m2)	6793,64
Calefacción (Electricidad) (Wh/m2)	5146,05
Refrigeración (Electricidad) (Wh/m2)	2516,84
DHW (Gas emvasado) (Wh/m2)	15896,62
Temperatura del Aire (°C)	-1,23
Temperatura Radiante (°C)	-1,06
Temperatura Operativa (°C)	-1,15
Temperatura Exterior de Bulbo Seco (°C)	18,27
Acristamiento (Wh/m2)	-2631,96
Muros (Wh/m2)	-11621,14
Techos (Int) (Wh/m2)	0,34
Bucios (Int) (Wh/m2)	1,08
Particiones (Int) (Wh/m2)	0,56
Infiltración Ext (Wh/m2)	-2964,28
Vent Exterior (Wh/m2)	-862,51
Iluminación General (Wh/m2)	6793,64
Computadores + Equipos (Wh/m2)	10074,67
Ocupación (Wh/m2)	19291,90
Ganancias Solares por Ventanas Exteriores (Wh/m2)	643,82
Calentamiento Sensible de Zona (Wh/m2)	5373,34
Enfriamiento Sensible de Zona (Wh/m2)	-15206,47
Enfriamiento sensible (Wh/m2)	-2636,69
Enfriamiento Total (Wh/m2)	-4605,82
Calentamiento de Zona (Wh/m2)	12093,93
Vent. Mec. + Vent. Nat. + Infiltración (renov/Wh)	1,11