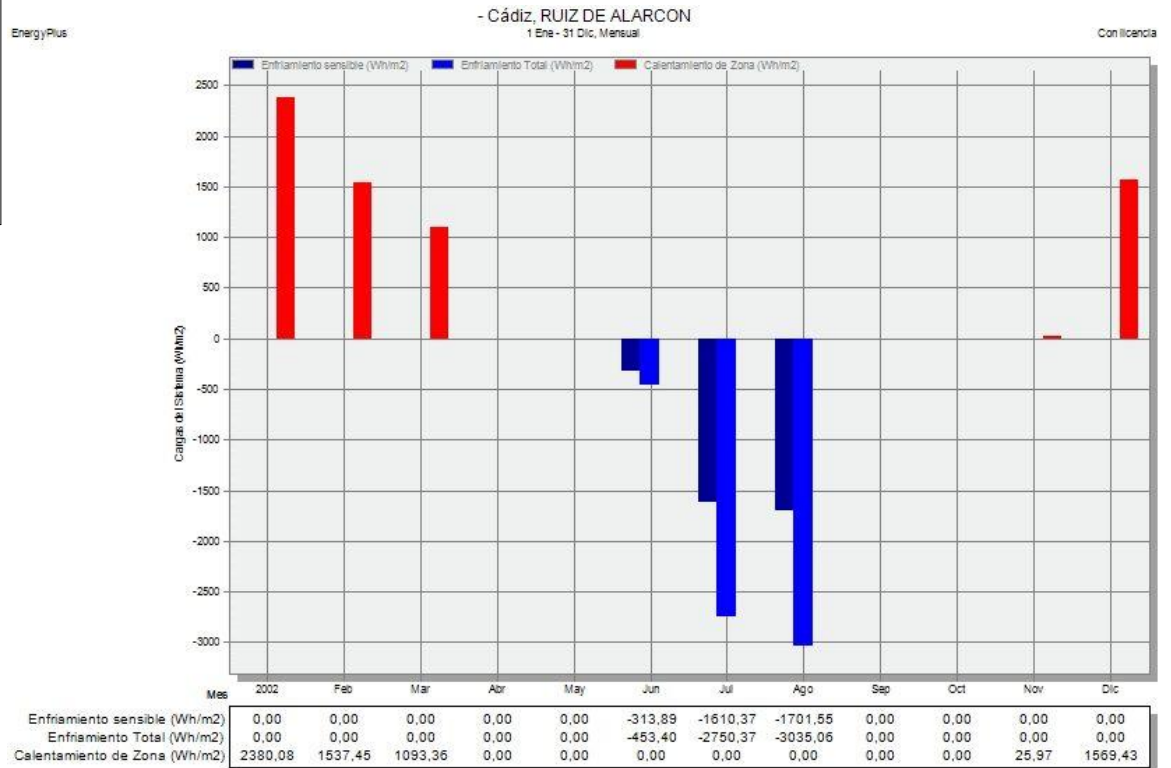


PROYECTO DE INVESTIGACIÓN EREBA 20/20

RESULTADOS DE COMBINACIONES DE ACTUACIONES

CÁDIZ
A17

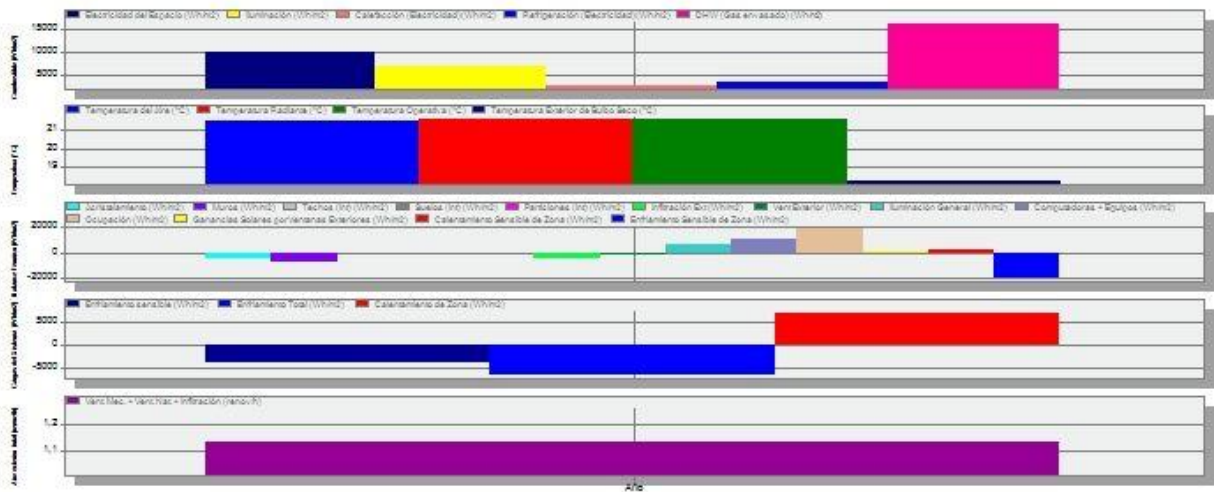


EnergyPlus

Temperaturas, Ganancias de Calor y Consumo Energético - Cádiz, RUIZ DE ALARCON

1 Ene - 31 Dic, Anual

Con licencia



Electricidad del Espacio (Wh/m2)	10074,67
Iluminación (Wh/m2)	6741,62
Calefacción (Electricidad) (Wh/m2)	2611,19
Refrigeración (Electricidad) (Wh/m2)	3409,20
DHW (Gas emvasado) (Wh/m2)	15896,62
Temperatura del Aire (°C)	-21,55
Temperatura Radiante (°C)	-21,55
Temperatura Operativa (°C)	-21,55
Temperatura Exterior de Bulbo Seco (°C)	18,27
Acristalamiento (Wh/m2)	-9936,15
Muros (Wh/m2)	-6957,82
Techos (Int) (Wh/m2)	8,50
Bulbos (Int) (Wh/m2)	4,24
Particiones (Int) (Wh/m2)	0,80
Infiltración Ext (Wh/m2)	-4395,89
Vent Exterior (Wh/m2)	-1267,48
Iluminación General (Wh/m2)	6741,62
Computadores + Equipos (Wh/m2)	10074,67
Ocupación (Wh/m2)	19158,38
Ganancias Solares por Ventanas Exteriores (Wh/m2)	1163,91
Calentamiento Sensible de Zona (Wh/m2)	1791,31
Enfriamiento Sensible de Zona (Wh/m2)	-20019,72
Enfriamiento sensible (Wh/m2)	-9625,81
Enfriamiento Total (Wh/m2)	-6238,83
Calentamiento de Zona (Wh/m2)	6606,28
Vent. Mec. + Vent. Nat. + Infiltración (renov/H)	1,14