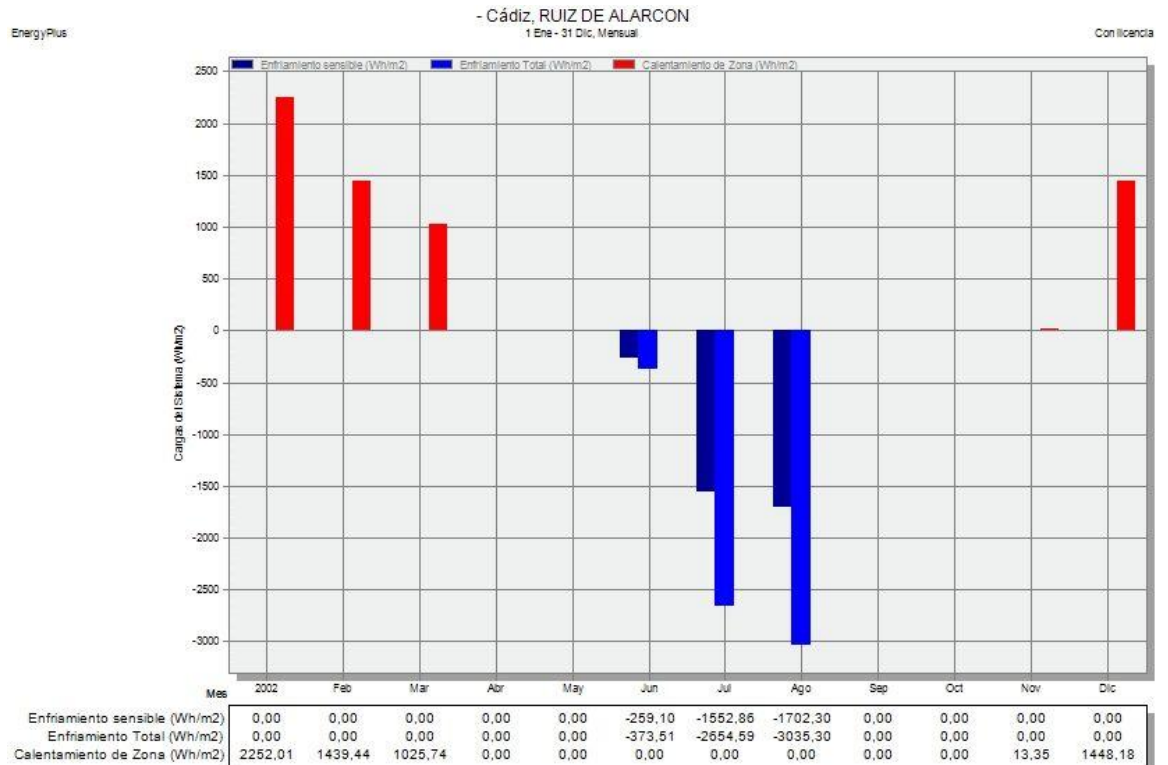


PROYECTO DE INVESTIGACIÓN EREBA 20/20

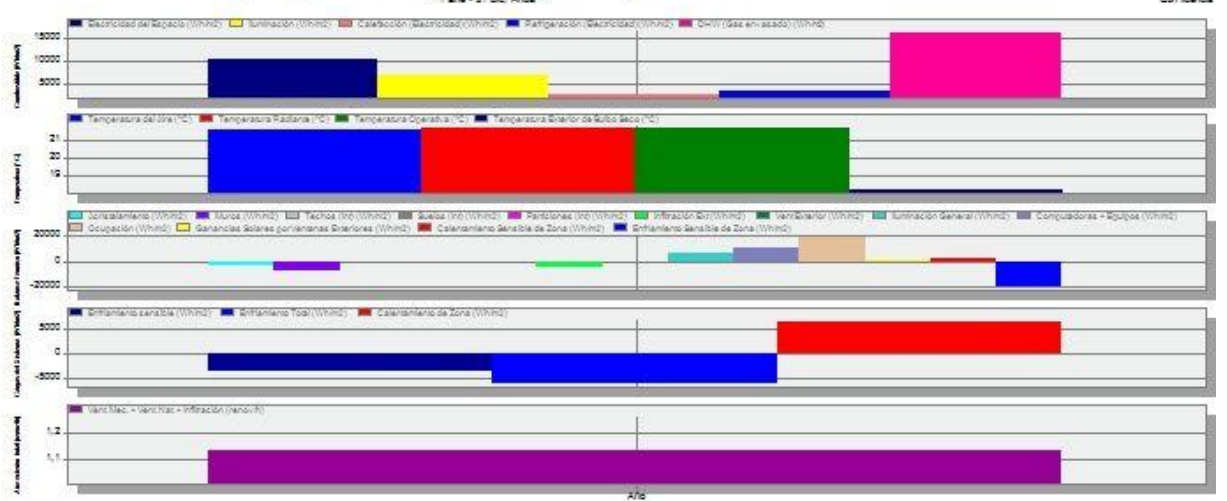
RESULTADOS DE COMBINACIONES DE ACTUACIONES

CÁDIZ
A18



EnergyPlus

Temperaturas, Ganancias de Calor y Consumo Energético - Cádiz, RUIZ DE ALARCON



| | |
|---|-----------|
| Electricidad del Espacio (Wh/m2) | 10074,67 |
| Iluminación (Wh/m2) | 6783,64 |
| Calentación (Electricidad) (Wh/m2) | 2629,25 |
| Refrigeración (Electricidad) (Wh/m2) | 3313,34 |
| DHW (Gas envasado) (Wh/m2) | 15896,62 |
| Temperatura del Aire (°C) | 21,55 |
| Temperatura Radiante (°C) | 21,62 |
| Temperatura Operativa (°C) | 21,60 |
| Temperatura Exterior de Bulbo Seco (°C) | 18,27 |
| Acristalamiento (Wh/m2) | -2910,06 |
| Muros (Wh/m2) | -7002,27 |
| Techos (Int) (Wh/m2) | 10,57 |
| Suelos (Int) (Wh/m2) | 5,27 |
| Particiones (Int) (Wh/m2) | 0,92 |
| Infiltración Ext (Wh/m2) | -4429,48 |
| Vent Exterior (Wh/m2) | -1253,41 |
| Iluminación General (Wh/m2) | 6783,64 |
| Computadores + Equipos (Wh/m2) | 10074,67 |
| Ocupación (Wh/m2) | 19152,74 |
| Ganancias Solares por Ventanas Exteriores (Wh/m2) | 643,82 |
| Calentamiento Sensible de Zona (Wh/m2) | 1556,55 |
| Enfriamiento Sensible de Zona (Wh/m2) | -20273,97 |
| Enfriamiento sensible (Wh/m2) | -3514,26 |
| Enfriamiento Total (Wh/m2) | -6063,41 |
| Calentamiento de Zona (Wh/m2) | 6178,73 |
| Vent. Mec. + Vent. Nat. + Infiltración (renov/h) | 1,14 |