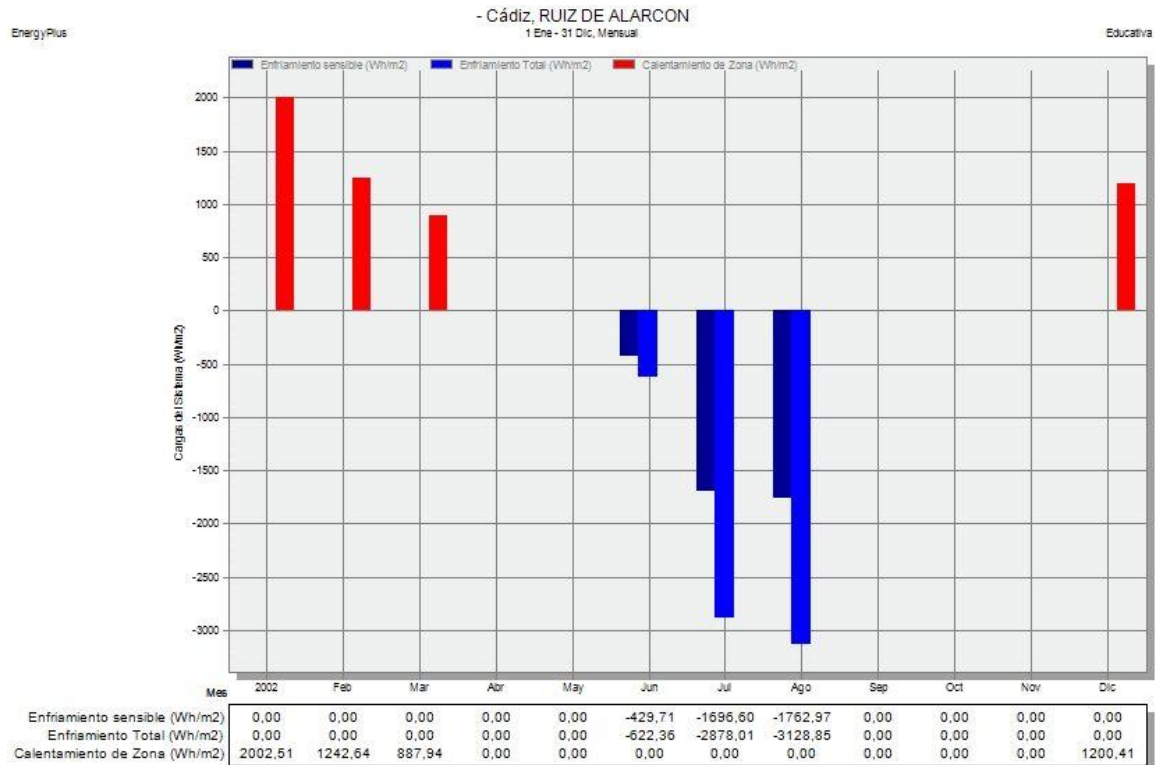


PROYECTO DE INVESTIGACIÓN EREBA 20/20

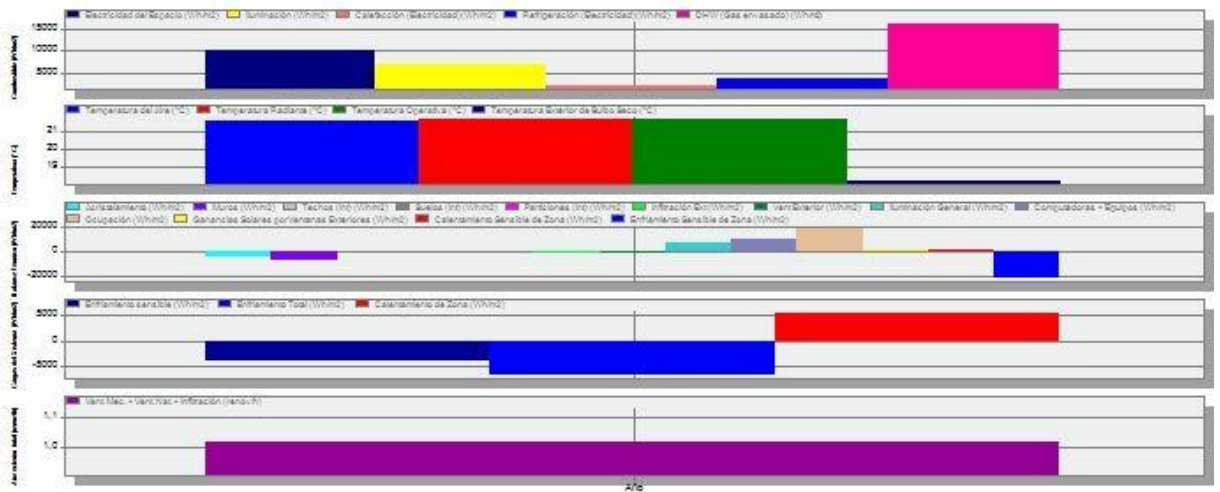
RESULTADOS DE COMBINACIONES DE ACTUACIONES

CÁDIZ
A20



EnergyPlus

Temperaturas, Ganancias de Calor y Consumo Energético - Cádiz, RUIZ DE ALARCON
1 Ene - 31 Dic, Anual



Electricidad del Espacio (Wh/m2)	10074,67
Iluminación (Wh/m2)	6741,62
Calefacción (Electricidad) (Wh/m2)	2269,57
Refrigeración (Electricidad) (Wh/m2)	3622,53
DHW (Gas emvasado) (Wh/m2)	15896,62
Temperatura del Aire (°C)	-21,63
Temperatura Radiante (°C)	-21,71
Temperatura Operativa (°C)	-21,70
Temperatura Exterior de Bulbo Seco (°C)	18,27
Acristalamiento (Wh/m2)	-4034,68
Muros (Wh/m2)	-7003,32
Techos (Int) (Wh/m2)	6,83
Bucios (Int) (Wh/m2)	3,60
Particiones (Int) (Wh/m2)	0,74
Infiltración Ext (Wh/m2)	-1518,33
Vent Exterior (Wh/m2)	-1360,00
Iluminación General (Wh/m2)	6741,62
Computadores + Equipos (Wh/m2)	10074,67
Ocupación (Wh/m2)	19120,97
Ganancias Solares por Ventanas Exteriores (Wh/m2)	1163,91
Calentamiento Sensible de Zona (Wh/m2)	1105,85
Enfriamiento Sensible de Zona (Wh/m2)	-21624,43
Enfriamiento sensible (Wh/m2)	-3889,28
Enfriamiento Total (Wh/m2)	-6628,22
Calentamiento de Zona (Wh/m2)	5333,50
Vent. Mec. + Vent. Nat. + Infiltración (renov/h)	1,02