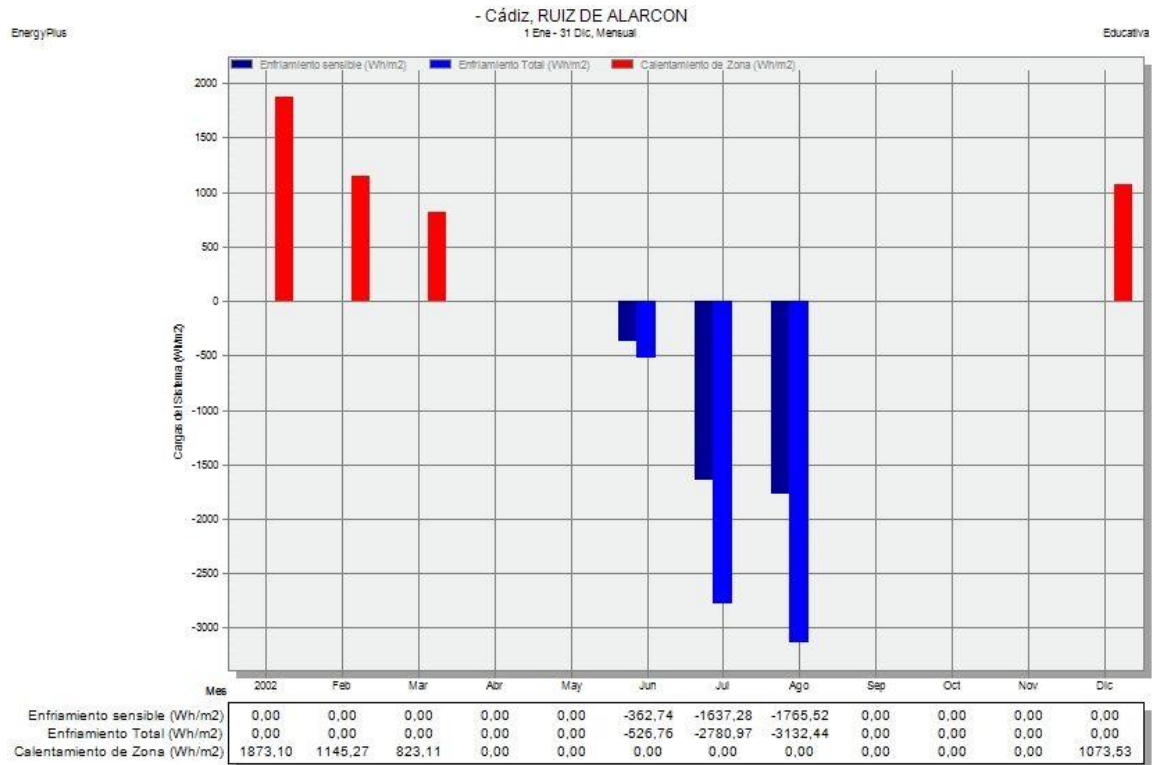


# PROYECTO DE INVESTIGACIÓN EREBA 20/20

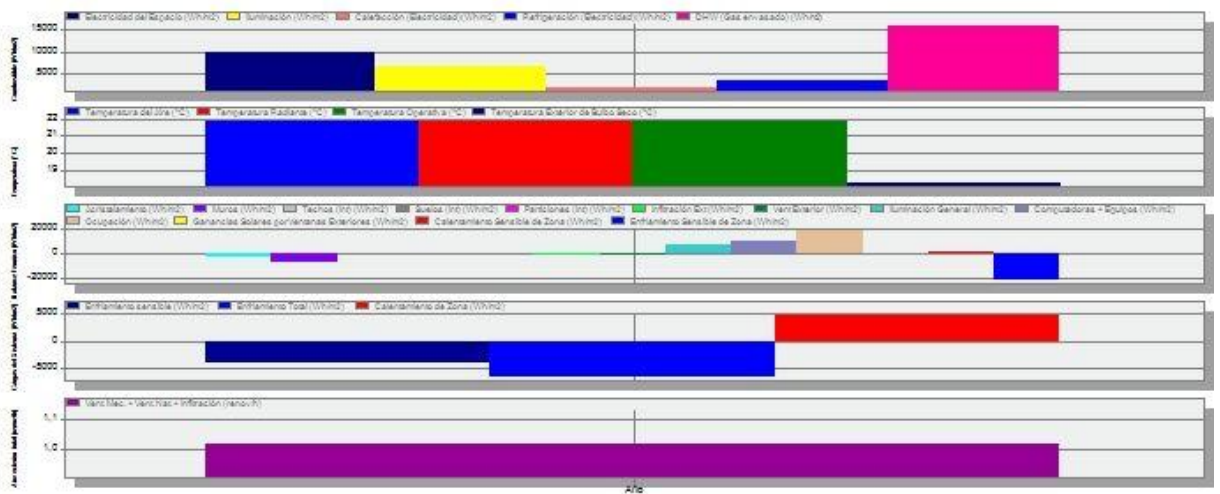
## RESULTADOS DE COMBINACIONES DE ACTUACIONES

**CÁDIZ**  
**A21**



EnergyPlus

### Temperaturas, Ganancias de Calor y Consumo Energético - Cádiz, RUIZ DE ALARCON



Electricidad del Espacio (Wh/m2)	10074,67
Iluminación (Wh/m2)	6783,64
Calefacción (Electricidad) (Wh/m2)	2091,49
Refrigeración (Electricidad) (Wh/m2)	3519,22
DHW (Gas emvasado) (Wh/m2)	15896,62
Temperatura del Aire (°C)	21,71
Temperatura Radiante (°C)	21,74
Temperatura Operativa (°C)	21,73
Temperatura Exterior de Bulbo Seco (°C)	18,27
Acristalamiento (Wh/m2)	-3012,90
Muros (Wh/m2)	-7262,18
Techos (Int) (Wh/m2)	9,20
Bucios (Int) (Wh/m2)	4,68
Particiones (Int) (Wh/m2)	0,89
Infiltración Ext (Wh/m2)	-1522,66
Vent Exterior (Wh/m2)	-1349,29
Iluminación General (Wh/m2)	6783,64
Computadores + Equipos (Wh/m2)	10074,67
Ocupación (Wh/m2)	19112,98
Ganancias Solares por Ventanas Exteriores (Wh/m2)	643,82
Calentamiento Sensible de Zona (Wh/m2)	917,73
Enfriamiento Sensible de Zona (Wh/m2)	-21946,60
Enfriamiento sensible (Wh/m2)	-3765,55
Enfriamiento Total (Wh/m2)	-6440,16
Calentamiento de Zona (Wh/m2)	4915,01
Vent. Mec. + Vent. Nat. + Infiltración (renov/H)	1,02