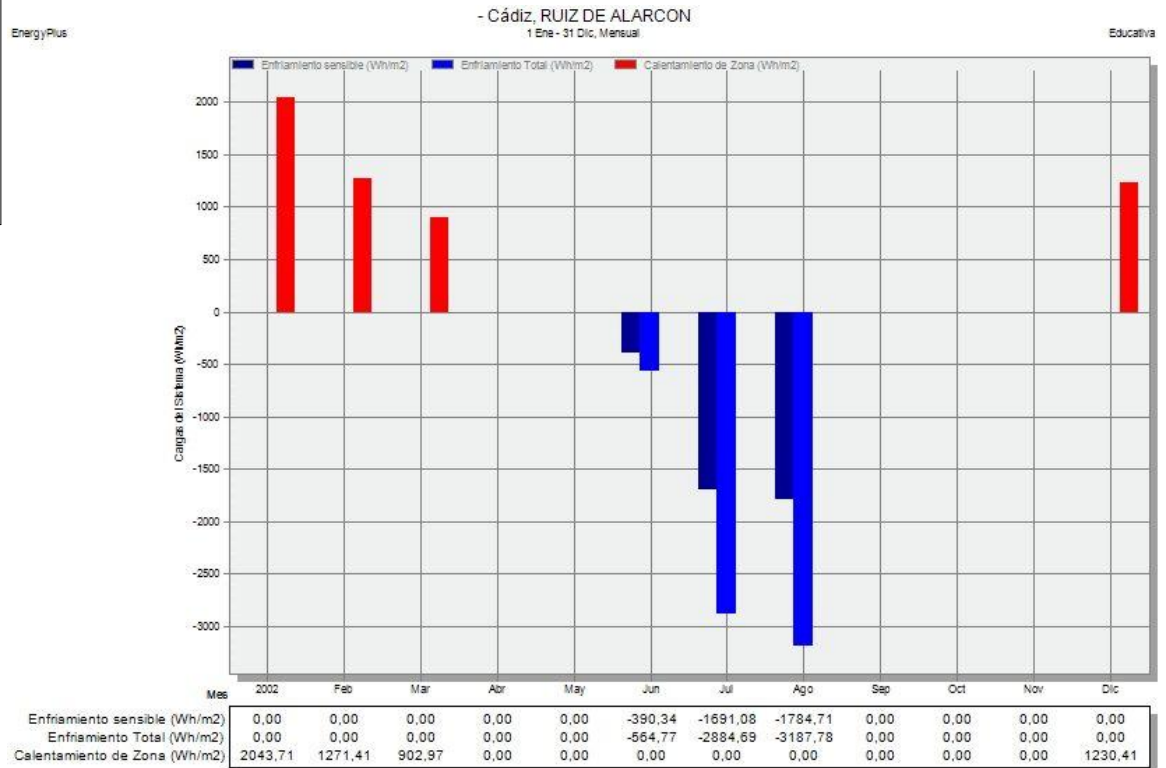


# PROYECTO DE INVESTIGACIÓN EREBA 20/20

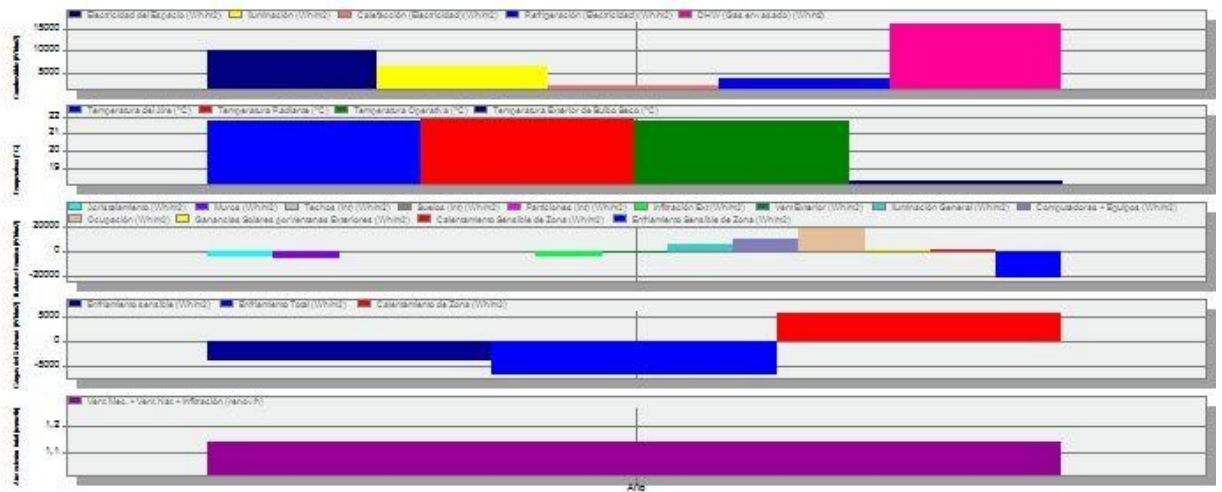
## RESULTADOS DE COMBINACIONES DE ACTUACIONES

**CÁDIZ**  
**A23**



EnergyPlus

Temperaturas, Ganancias de Calor y Consumo Energético - Cádiz, RUIZ DE ALARCON  
1 Ene - 31 Dic, Anual



Electricidad del Espacio (Wh/m2)	10074,67
Iluminación (Wh/m2)	6741,78
Calefacción (Electricidad) (Wh/m2)	2319,51
Refrigeración (Electricidad) (Wh/m2)	3626,91
DHW (Gas emvasado) (Wh/m2)	15896,62
Temperatura del Aire (°C)	-21,66
Temperatura Radiante (°C)	-21,74
Temperatura Operativa (°C)	-21,70
Temperatura Exterior de Bulbo Seco (°C)	18,27
Acristalamiento (Wh/m2)	-4041,17
Muros (Wh/m2)	-6504,16
Techos (Int) (Wh/m2)	5,98
Bucles (Int) (Wh/m2)	3,02
Particiones (Int) (Wh/m2)	0,75
Infiltración Ext (Wh/m2)	-4626,91
Vent Exterior (Wh/m2)	-1362,39
Iluminación General (Wh/m2)	6741,78
Computadores + Equipos (Wh/m2)	10074,67
Ocupación (Wh/m2)	19121,46
Ganancias Solares por Ventanas Exteriores (Wh/m2)	1163,91
Calentamiento Sensible de Zona (Wh/m2)	1192,78
Enfriamiento Sensible de Zona (Wh/m2)	-2143,87
Enfriamiento sensible (Wh/m2)	-3866,13
Enfriamiento Total (Wh/m2)	-6637,24
Calentamiento de Zona (Wh/m2)	5448,90
Vent. Mec. + Vent. Nat. + Infiltración (renov./h)	1,14