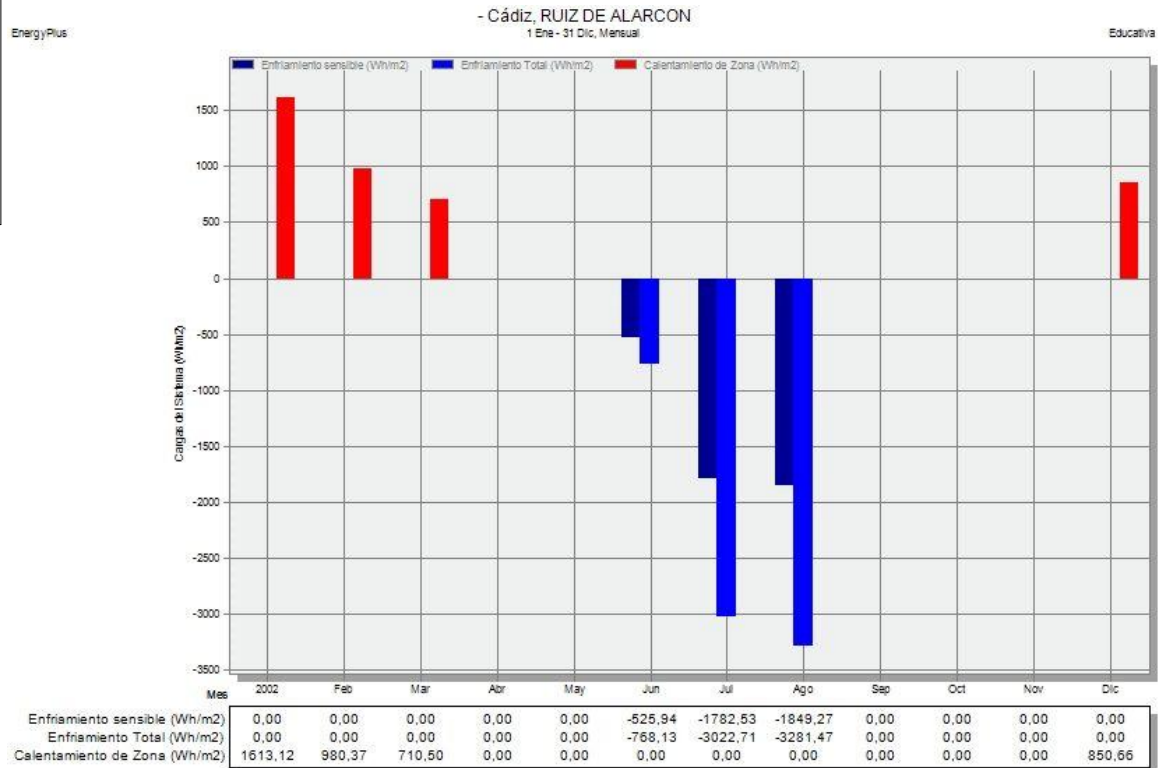


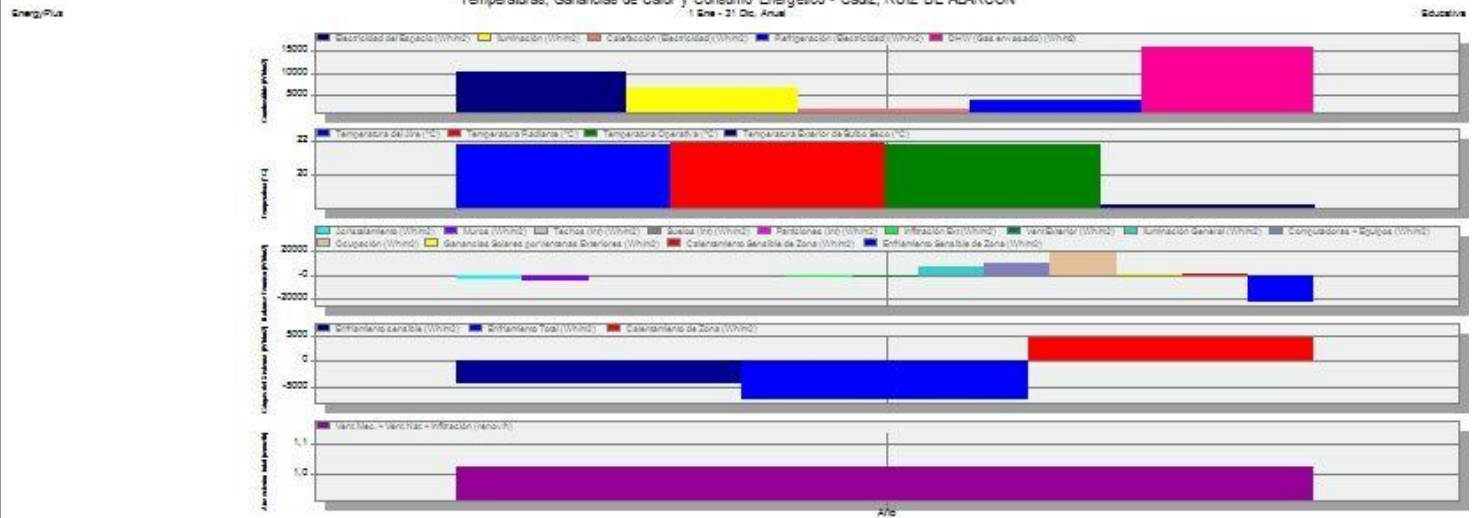
# PROYECTO DE INVESTIGACIÓN EREBA 20/20

## RESULTADOS DE COMBINACIONES DE ACTUACIONES

**CÁDIZ**  
**A26**



### Temperaturas, Ganancias de Calor y Consumo Energético - Cádiz, RUIZ DE ALARCON



Electricidad del Espacio (Wh/m2)	10074,67
Iluminación (Wh/m2)	6741,78
Calefacción (Electricidad) (Wh/m2)	1767,93
Refrigeración (Electricidad) (Wh/m2)	3864,65
DHW (Gas emvasado) (Wh/m2)	15896,62
Temperatura del Aire (°C)	21,80
Temperatura Radiante (°C)	21,88
Temperatura Operativa (°C)	21,84
Temperatura Exterior de Bulbo Seco (°C)	13,27
Acristalamiento (Wh/m2)	-4185,87
Muros (Wh/m2)	-6730,97
Techos (Int) (Wh/m2)	29,51
Suelos (Int) (Wh/m2)	13,36
Particiones (Int) (Wh/m2)	2,00
Infiltración Ext (Wh/m2)	-1559,05
Vent Exterior (Wh/m2)	-1451,33
Iluminación General (Wh/m2)	6741,78
Computadores = Equipos (Wh/m2)	10074,67
Ocupación (Wh/m2)	19079,41
Ganancias Solares por Ventanas Exteriores (Wh/m2)	1163,91
Calentamiento Sensible de Zona (Wh/m2)	625,04
Enfriamiento Sensible de Zona (Wh/m2)	-23292,27
Enfriamiento sensible (Wh/m2)	-4157,74
Enfriamiento Total (Wh/m2)	-7072,31
Calentamiento de Zona (Wh/m2)	4154,64
Vent. Mec. = Vent. Nat. = Infiltración (renov/h)	1,03