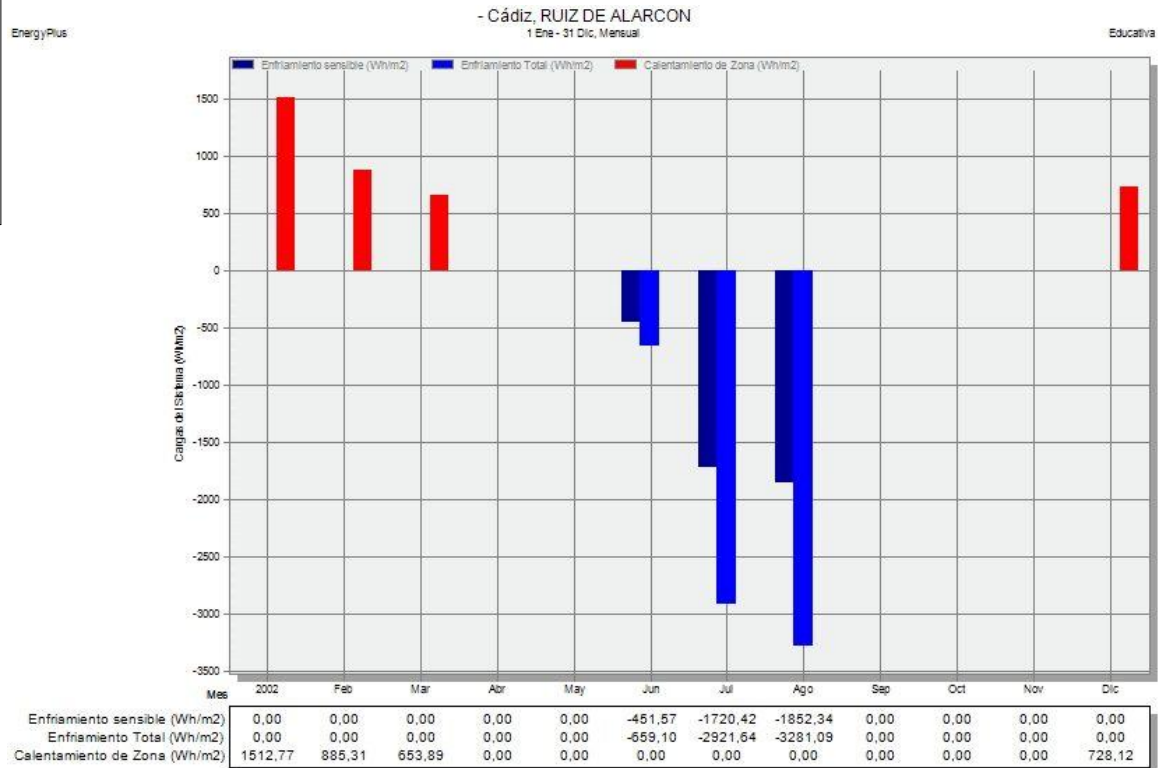


PROYECTO DE INVESTIGACIÓN EREBA 20/20

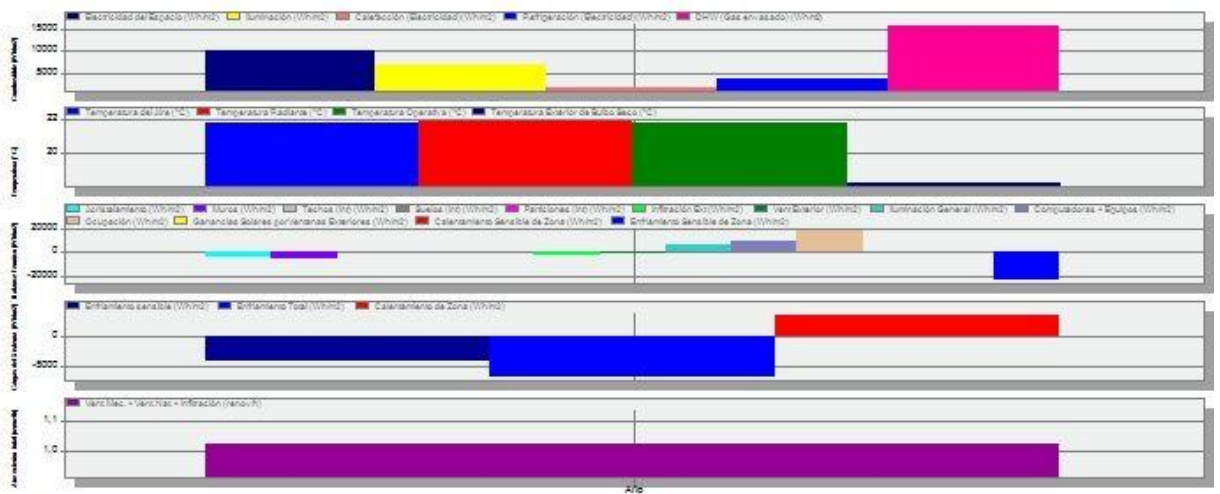
RESULTADOS DE COMBINACIONES DE ACTUACIONES

CÁDIZ
A27



EnergyPlus

Temperaturas, Ganancias de Calor y Consumo Energético - Cádiz, RUIZ DE ALARCON
1 Ene - 31 Dic, Anual



Electricidad del Espacio (Wh/m2)	10074,67
Iluminación (Wh/m2)	6783,60
Calefacción (Electricidad) (Wh/m2)	1608,55
Refrigeración (Electricidad) (Wh/m2)	3749,63
DHW (Gas emvasado) (Wh/m2)	15896,62
Temperatura del Aire (°C)	21,84
Temperatura Radiante (°C)	21,91
Temperatura Operativa (°C)	21,87
Temperatura Exterior de Bulbo Seco (°C)	18,27
Acrostamiento (Wh/m2)	-3110,04
Muras (Wh/m2)	-5790,10
Techos (Int) (Wh/m2)	18,93
Bucios (Int) (Wh/m2)	8,42
Particiones (Int) (Wh/m2)	1,40
Infiltración Ext (Wh/m2)	-1588,27
Vent Exterior (Wh/m2)	-1442,21
Iluminación General (Wh/m2)	6783,60
Computadores + Equipos (Wh/m2)	10074,67
Ocupación (Wh/m2)	19070,12
Ganancias Solares por Ventanas Exteriores (Wh/m2)	643,82
Calefacción Sensible de Zona (Wh/m2)	507,97
Enfriamiento Sensible de Zona (Wh/m2)	-23673,65
Enfriamiento sensible (Wh/m2)	-4024,32
Enfriamiento Total (Wh/m2)	-6861,62
Calefacción de Zona (Wh/m2)	3780,09
Vent. Mec. + Vent. Nat. + Infiltración (renov/h)	1,03