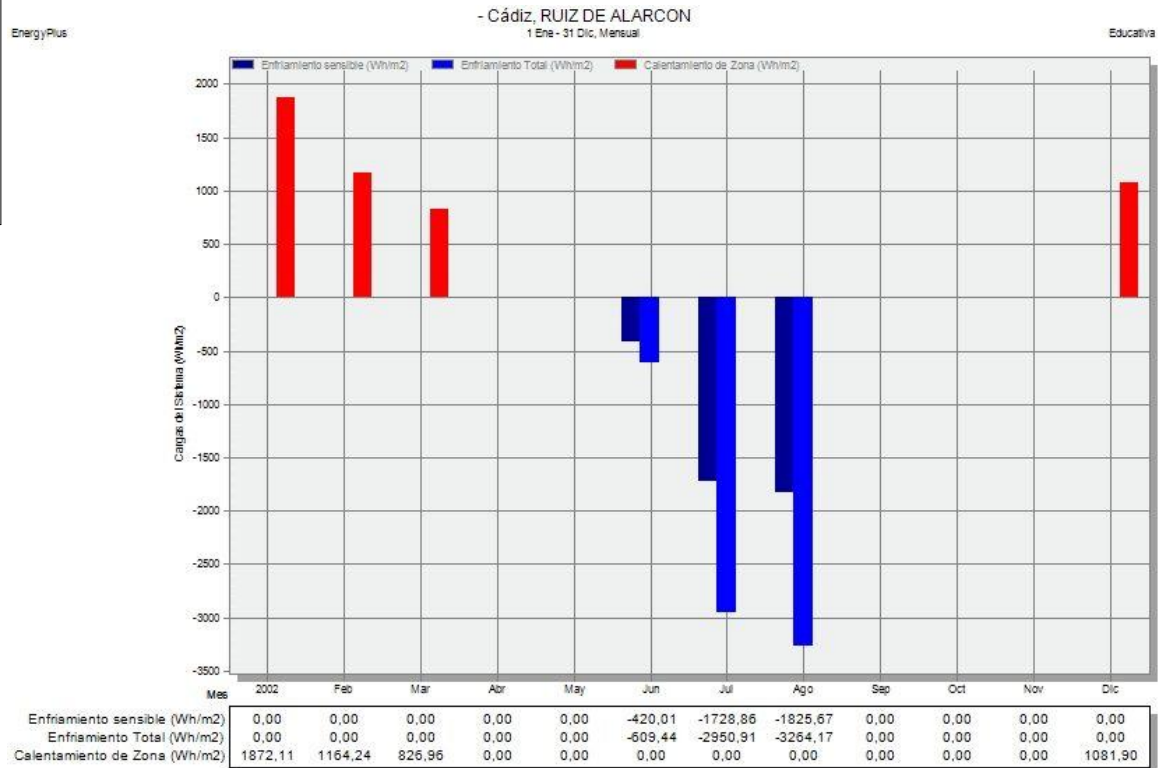


PROYECTO DE INVESTIGACIÓN EREBA 20/20

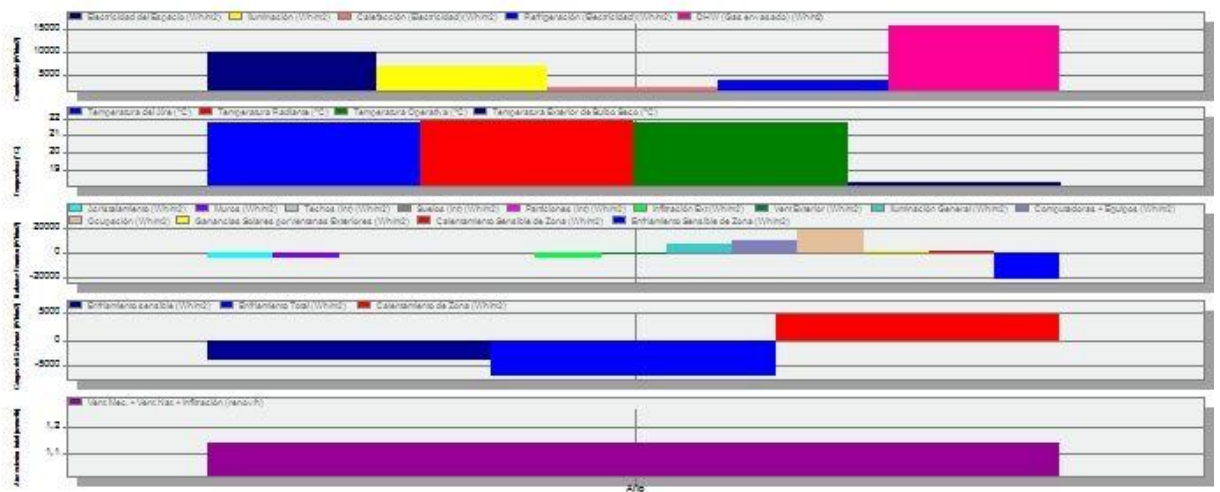
RESULTADOS DE COMBINACIONES DE ACTUACIONES

CÁDIZ
A28



EnergyPlus

Temperaturas, Ganancias de Calor y Consumo Energético - Cádiz, RUIZ DE ALARCON
1 Ene - 31 Dic, Anual



Electricidad del Espacio (Wh/m2)	10074,67
Iluminación (Wh/m2)	6750,42
Calefacción (Electricidad) (Wh/m2)	2104,24
Refrigeración (Electricidad) (Wh/m2)	3729,24
DHW (Gas emvasado) (Wh/m2)	15896,62
Temperatura del Aire (°C)	21,70
Temperatura Radiante (°C)	21,81
Temperatura Operativa (°C)	21,76
Temperatura Exterior de Bulbo Seco (°C)	18,27
Acristalamiento (Wh/m2)	-4441,81
Muros (Wh/m2)	-4770,88
Techos (Int) (Wh/m2)	20,45
Suelos (Int) (Wh/m2)	8,85
Particiones (Int) (Wh/m2)	1,86
Infiltración Ext (Wh/m2)	-4580,47
Vent Exterior (Wh/m2)	-1387,28
Iluminación General (Wh/m2)	6750,42
Computadoras + Equipos (Wh/m2)	10074,67
Ocupación (Wh/m2)	19107,17
Ganancias Solares por Ventanas Exteriores (Wh/m2)	1163,91
Calentamiento Sensible de Zona (Wh/m2)	971,19
Enfriamiento Sensible de Zona (Wh/m2)	-22059,67
Enfriamiento sensible (Wh/m2)	-3974,64
Enfriamiento Total (Wh/m2)	-6824,51
Calentamiento de Zona (Wh/m2)	4945,21
Vent. Mec. + Vent. Nat. + Infiltración (renov/h)	1,15