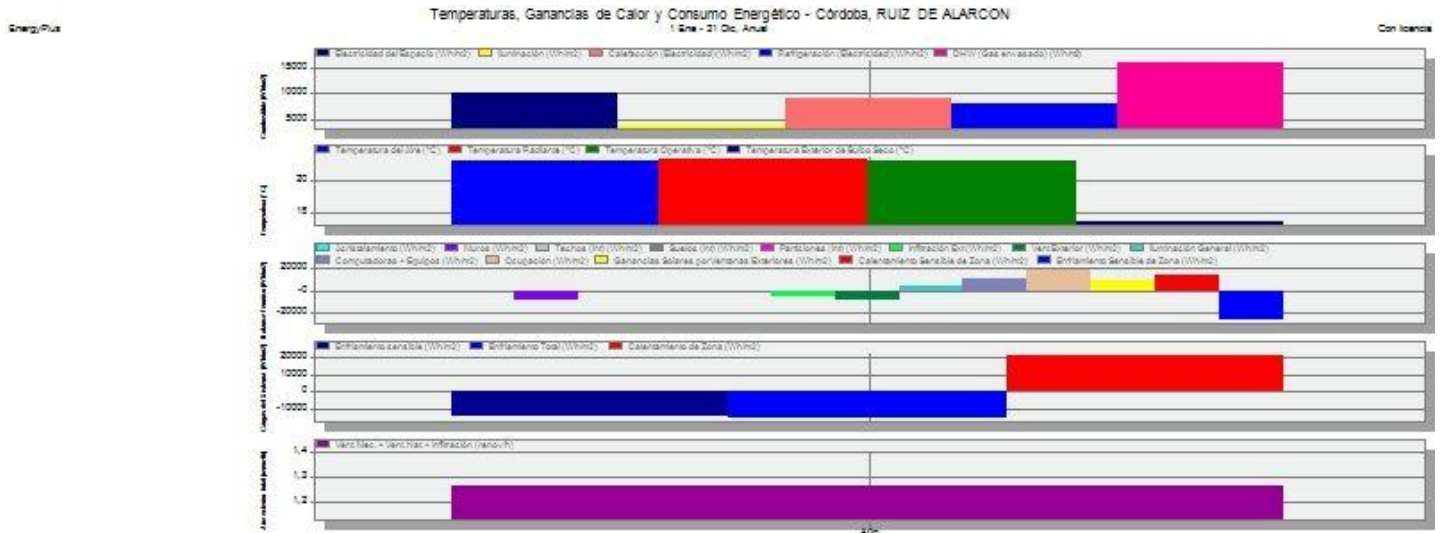
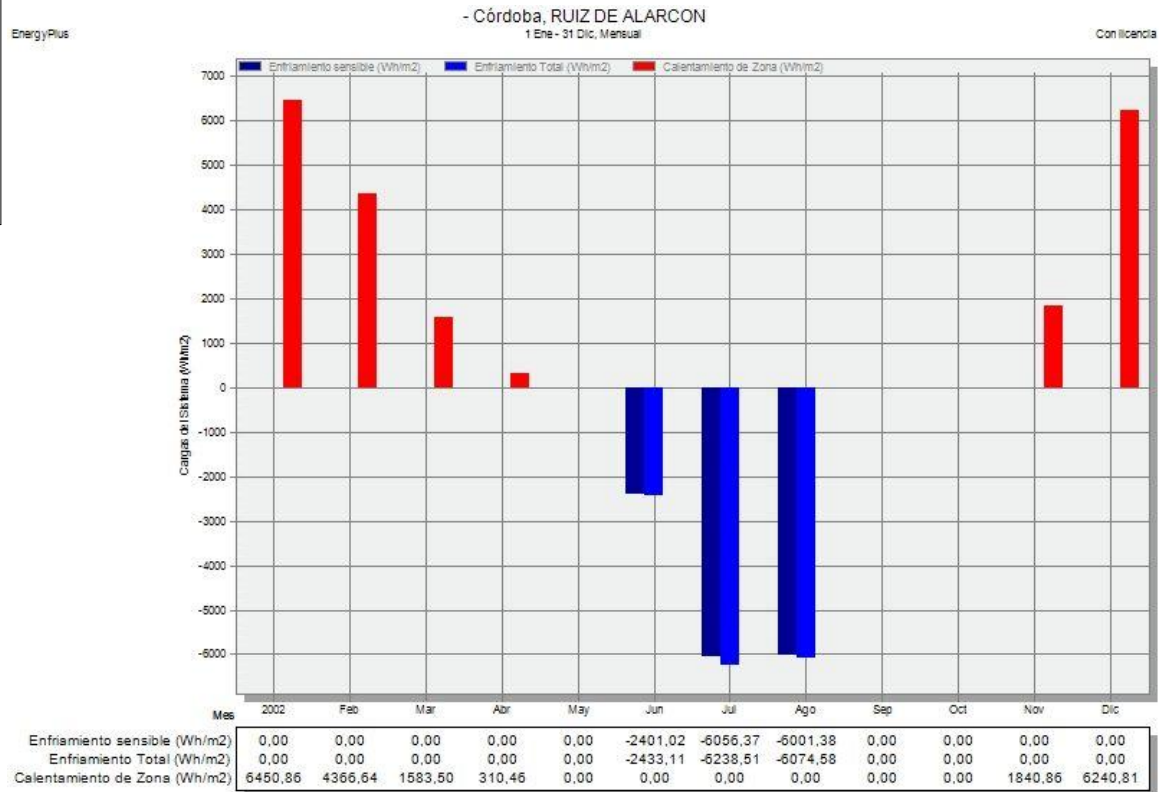


PROYECTO DE INVESTIGACIÓN EREBA 20/20

RESULTADOS DE COMBINACIONES DE ACTUACIONES

CÓRDOBA
A10



Electricidad del Espectro (Wh/m2)	10074,87
Iluminación (Wh/m2)	3878,52
Calefacción (Electricidad) (Wh/m2)	3848,14
Refrigeración (Electricidad) (Wh/m2)	8058,03
DHW (Gas emvasado) (Wh/m2)	15896,82
Temperatura del Aire (°C)	21,18
Temperatura Radiante (°C)	21,26
Temperatura Operativa (°C)	21,22
Temperatura Exterior de Bulbo Seco (°C)	17,49
Acristalamiento (Wh/m2)	-376,66
Muros (Wh/m2)	-6829,15
Techos (Int) (Wh/m2)	9,28
Suelos (Int) (Wh/m2)	6,75
Particiones (Int) (Wh/m2)	0,74
Infiltración Ext (Wh/m2)	-5023,73
Vent Exterior (Wh/m2)	-6652,06
Iluminación General (Wh/m2)	3878,52
Computadores + Equipos (Wh/m2)	10074,87
Ocupación (Wh/m2)	19410,87
Ganancias Solares por Ventanas Exteriores (Wh/m2)	8578,99
Calentamiento Sensible de Zona (Wh/m2)	13752,60
Enfriamiento Sensible de Zona (Wh/m2)	-27664,33
Enfriamiento sensible (Wh/m2)	-14458,77
Enfriamiento Total (Wh/m2)	-14746,20
Calentamiento de Zona (Wh/m2)	20798,12
Vent. Mec. + Vent. Nat. + Infiltración (renov/h)	1,27