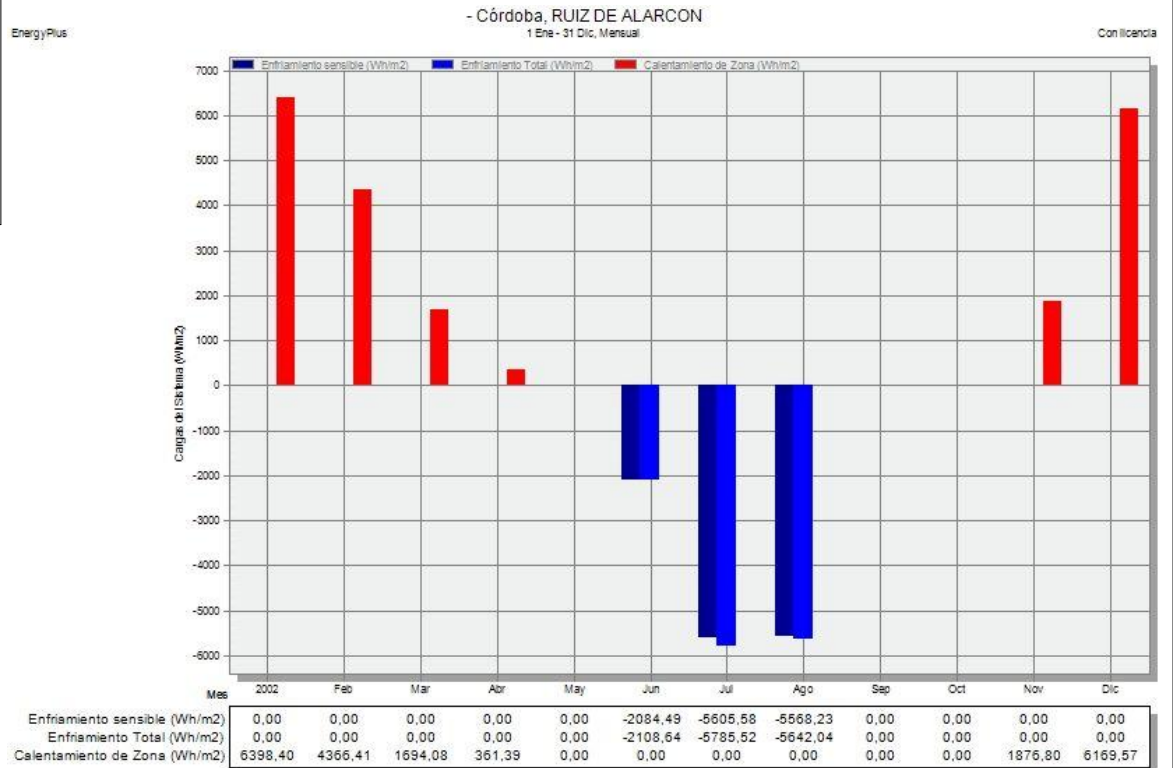


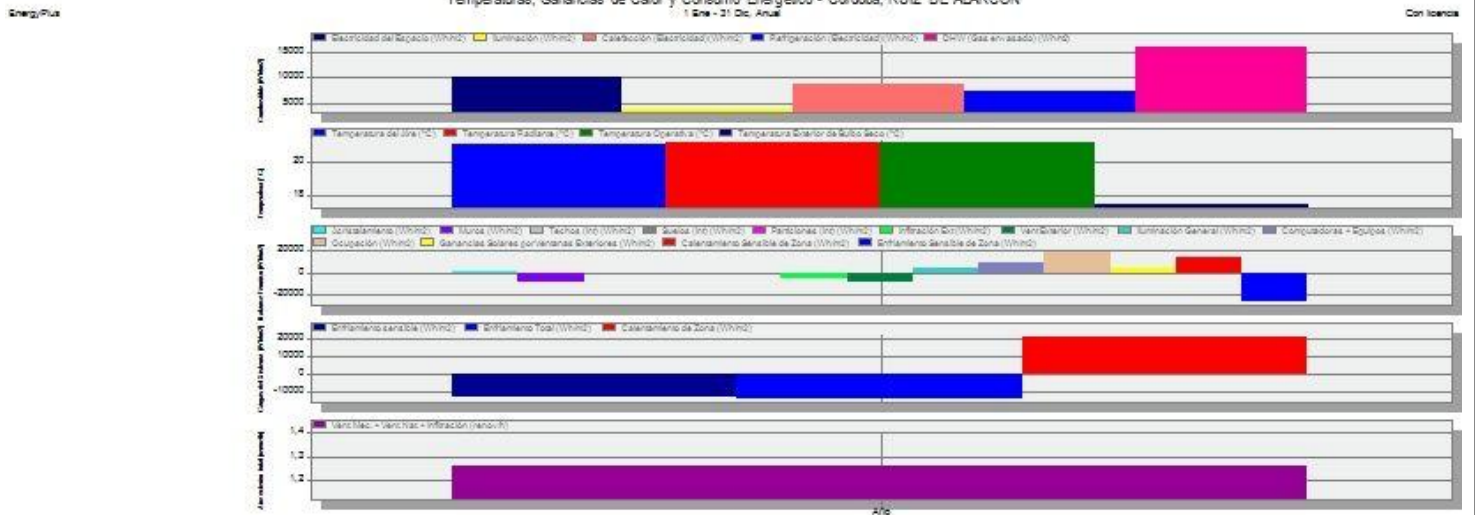
PROYECTO DE INVESTIGACIÓN EREBA 20/20

RESULTADOS DE COMBINACIONES DE ACTUACIONES

CÓRDOBA
A15



Temperaturas, Ganancias de Calor y Consumo Energético - Córdoba, RUIZ DE ALARCON



Electricidad del Espejo (Wh/m2)	10074,67
Iluminación (Wh/m2)	4055,87
Calefacción (Electricidad) (Wh/m2)	8879,42
Refrigeración (Electricidad) (Wh/m2)	7396,88
DHW (Gas envasado) (Wh/m2)	15896,62
Temperatura del Aire (°C)	21,15
Temperatura Radiante (°C)	21,18
Temperatura Operativa (°C)	21,16
Temperatura Exterior de Bulbo Seco (°C)	17,49
Acristalamiento (Wh/m2)	1122,21
Muros (Wh/m2)	-8537,43
Techos (Int) (Wh/m2)	8,81
Suelos (Int) (Wh/m2)	6,42
Paredes (Int) (Wh/m2)	0,71
Infiltración Ext (Wh/m2)	-4976,76
Vent Exterior (Wh/m2)	-8466,97
Iluminación General (Wh/m2)	4055,87
Computadores + Equipos (Wh/m2)	10074,67
Ocupación (Wh/m2)	19424,23
Ganancias Solares por Ventanas Exteriores (Wh/m2)	4745,91
Calentamiento Sensible de Zona (Wh/m2)	13896,05
Enfriamiento Sensible de Zona (Wh/m2)	-26310,85
Enfriamiento sensible (Wh/m2)	-13268,30
Enfriamiento Total (Wh/m2)	-13536,20
Calentamiento de Zona (Wh/m2)	20886,65
Vent. Mec. + Vent. Nat. + Infiltración (renov.)	1,26