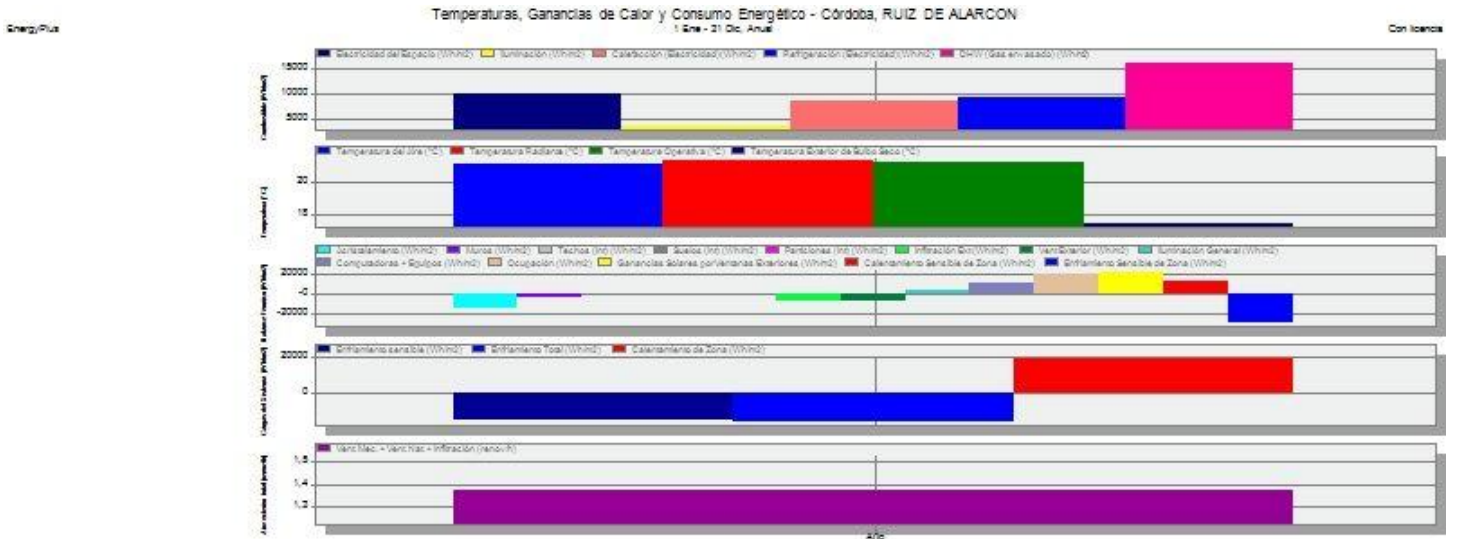
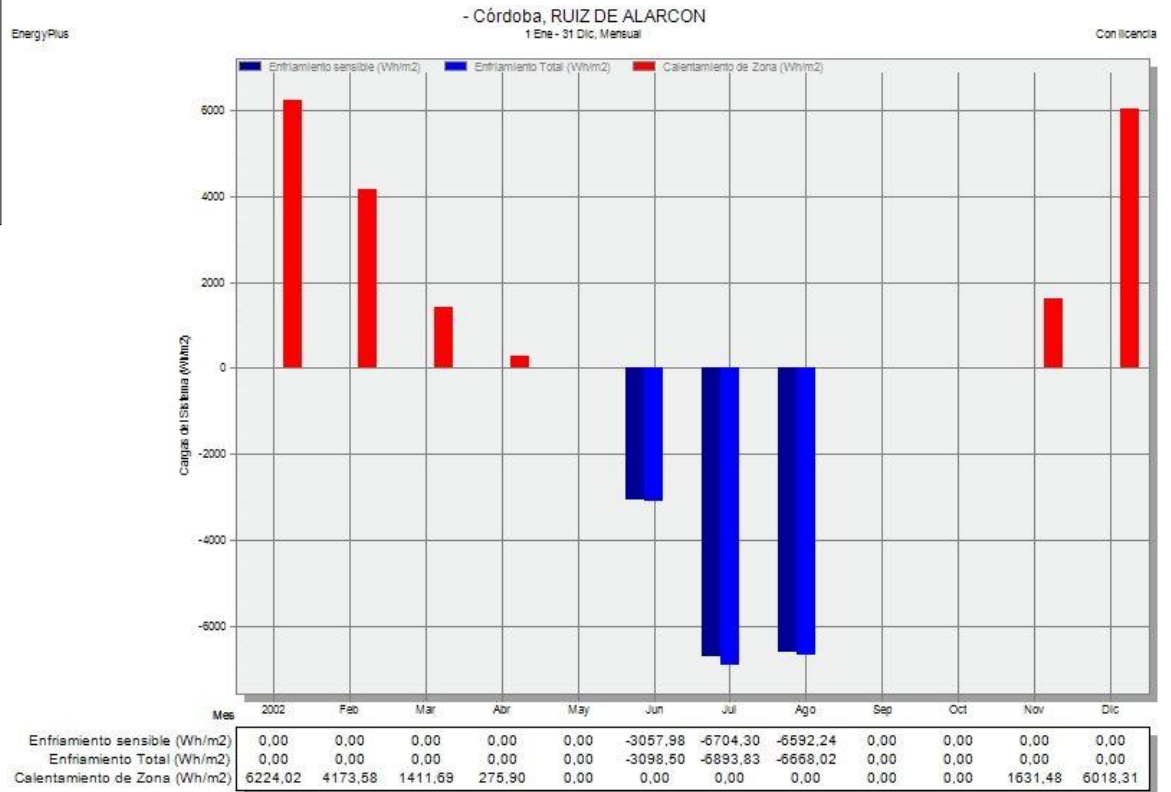


PROYECTO DE INVESTIGACIÓN EREBA 20/20

RESULTADOS DE COMBINACIONES DE ACTUACIONES

CÓRDOBA
A2



Electricidad del Espacio (Wh/m2)	10074,67
Iluminación (Wh/m2)	3693,26
Calefacción (Electricidad) (Wh/m2)	8397,86
Refrigeración (Electricidad) (Wh/m2)	9104,02
DHW (Gas empaquetado) (Wh/m2)	15896,62
Temperatura del Aire (°C)	21,18
Temperatura Radiante (°C)	21,28
Temperatura Operativa (°C)	21,28
Temperatura Exterior de Bulbo Seco (°C)	17,49
Acristalamiento (Wh/m2)	-15178,01
Muros (Wh/m2)	-4892,55
Techos (Int) (Wh/m2)	10,11
Pisos (Int) (Wh/m2)	7,25
Particiones (Int) (Wh/m2)	0,73
Infiltración Ext (Wh/m2)	-9357,54
Vent Exterior (Wh/m2)	-6082,67
Iluminación General (Wh/m2)	3693,26
Computadoras + Equipos (Wh/m2)	10074,67
Ocupación (Wh/m2)	19428,42
Ganancias Solares por Ventanas Exteriores (Wh/m2)	21291,39
Calentamiento Sensible de Zona (Wh/m2)	12545,34
Enfriamiento Sensible de Zona (Wh/m2)	-29337,51
Enfriamiento sensible (Wh/m2)	-16354,53
Enfriamiento Total (Wh/m2)	-16890,36
Calentamiento de Zona (Wh/m2)	19734,96
Vent. Mec. + Vent. Nat. + Infiltración (renov/m2)	1,28