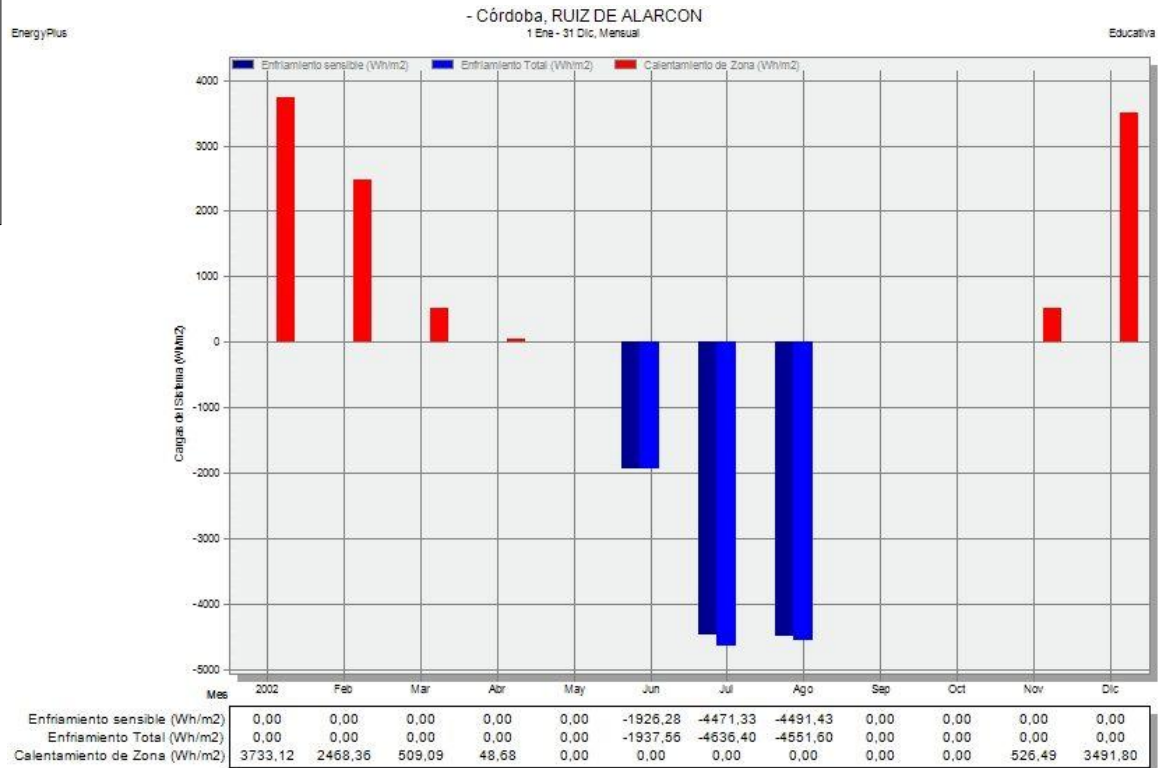


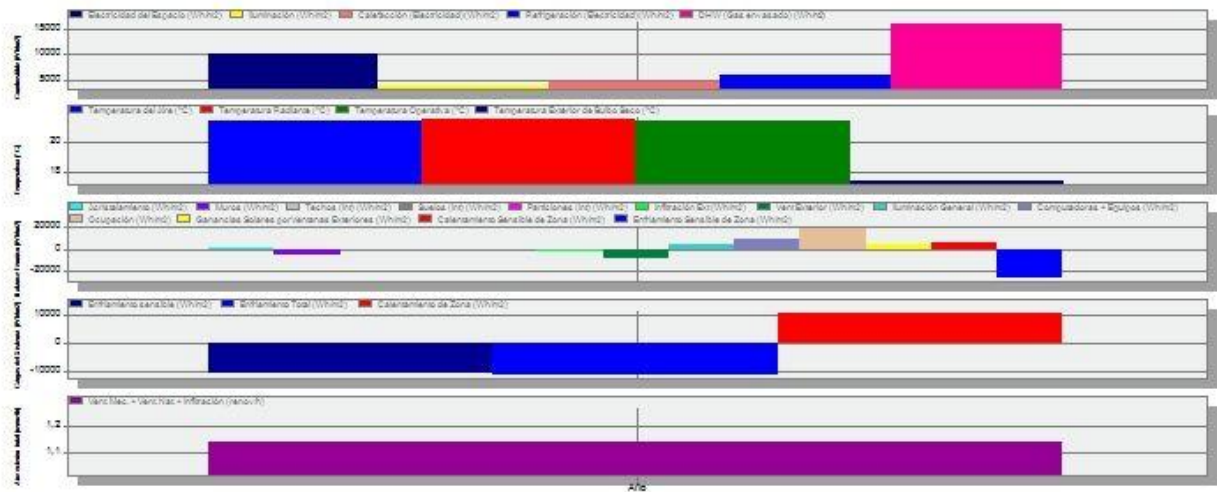
# PROYECTO DE INVESTIGACIÓN EREBA 20/20

## RESULTADOS DE COMBINACIONES DE ACTUACIONES

**CÓRDOBA**  
**A21**



### Temperaturas, Ganancias de Calor y Consumo Energético - Córdoba, RUIZ DE ALARCON



|   |           |
|---|-----------|
| Electricidad del Espacio (Wh/m2)                  | 10074,67  |
| Iluminación (Wh/m2)                               | 4065,37   |
| Calefacción (Electricidad) (Wh/m2)                | 4556,19   |
| Refrigeración (Electricidad) (Wh/m2)              | 6079,64   |
| DHW (Gas emvasado) (Wh/m2)                        | 15896,62  |
| Temperatura del Aire (°C)                         | 21,56     |
| Temperatura Radiante (°C)                         | 21,46     |
| Temperatura Operativa (°C)                        | 21,42     |
| Temperatura Exterior de Bulbo Seco (°C)           | 17,48     |
| Acristalamiento (Wh/m2)                           | 962,73    |
| Muros (Wh/m2)                                     | -6665,04  |
| Techos (Int) (Wh/m2)                              | 8,58      |
| Bucios (Int) (Wh/m2)                              | 4,88      |
| Particiones (Int) (Wh/m2)                         | 0,53      |
| Infiltración Ext (Wh/m2)                          | -1749,27  |
| Vent Exterior (Wh/m2)                             | -6490,48  |
| Iluminación General (Wh/m2)                       | 4065,37   |
| Computadores + Equipos (Wh/m2)                    | 10074,67  |
| Ocupación (Wh/m2)                                 | 19418,86  |
| Ganancias Solares por Ventanas Exteriores (Wh/m2) | 4745,91   |
| Calentamiento Sensible de Zona (Wh/m2)            | 5973,30   |
| Enfriamiento Sensible de Zona (Wh/m2)             | -27487,70 |
| Enfriamiento sensible (Wh/m2)                     | -10889,04 |
| Enfriamiento Total (Wh/m2)                        | -11125,65 |
| Calentamiento de Zona (Wh/m2)                     | 10777,54  |
| Vent. Mec. + Vent. Nat. + Infiltración (renov/R)  | 1,15      |