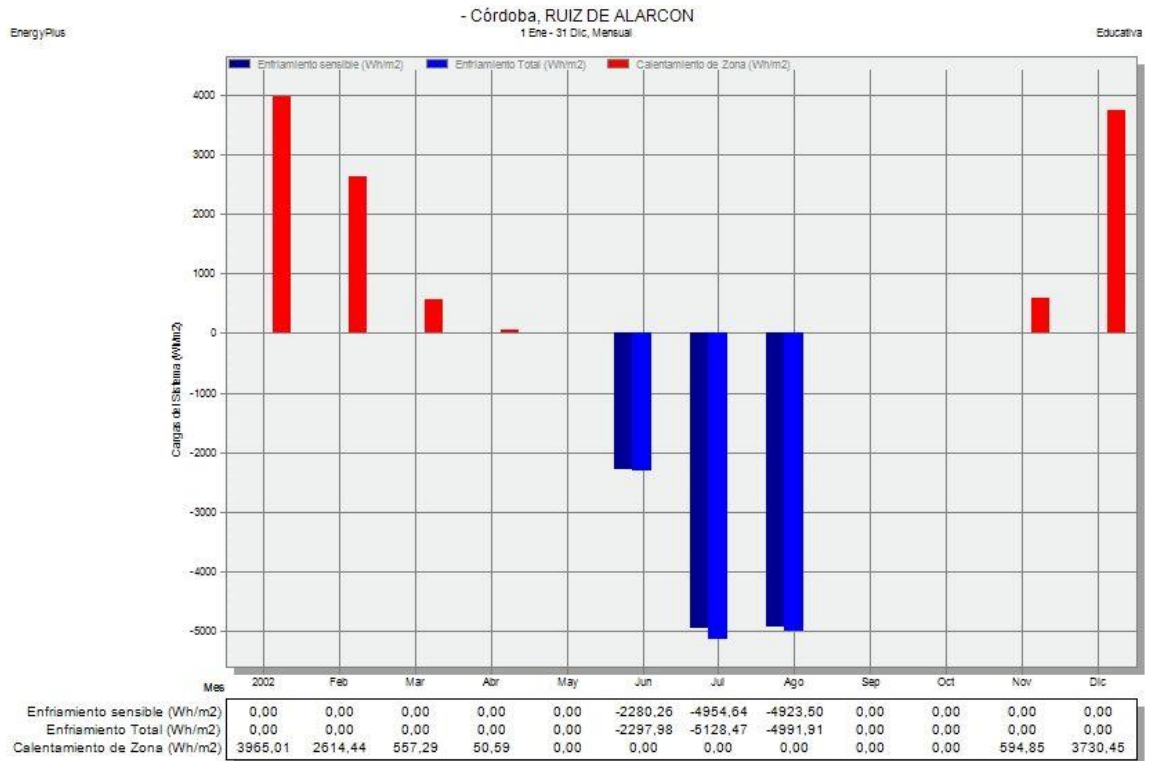


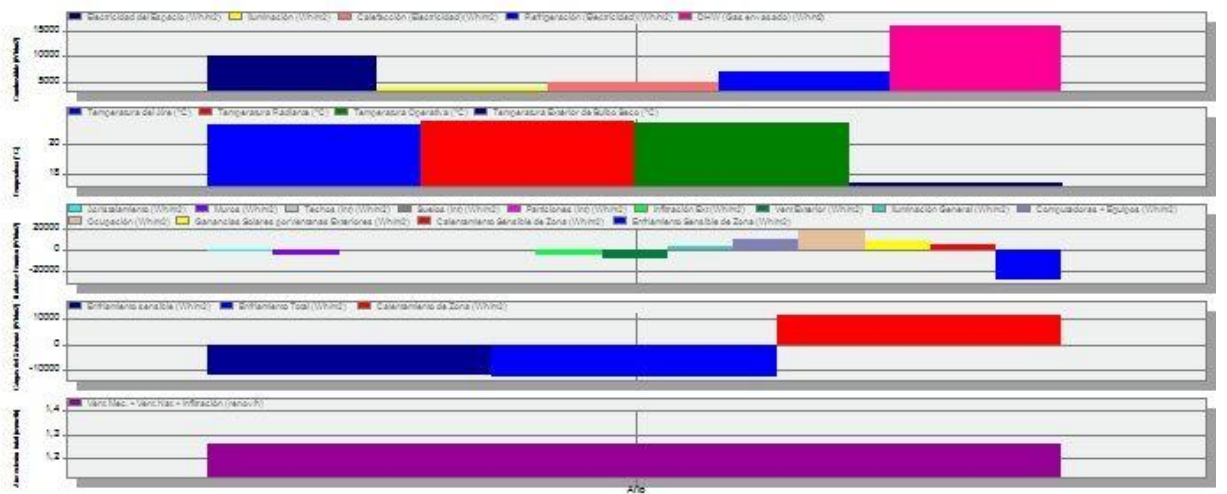
PROYECTO DE INVESTIGACIÓN EREBA 20/20

RESULTADOS DE COMBINACIONES DE ACTUACIONES

CÓRDOBA
A22



Temperaturas, Ganancias de Calor y Consumo Energético - Córdoba, RUIZ DE ALARCON



| | |
|---|-----------|
| Electricidad del Espacio (Wh/m2) | 10074,67 |
| Iluminación (Wh/m2) | 3879,38 |
| Calefacción (Electricidad) (Wh/m2) | 4859,99 |
| Refrigeración (Electricidad) (Wh/m2) | 6785,99 |
| DHW (Gas emvasado) (Wh/m2) | 15896,62 |
| Temperatura del Aire (°C) | 21,24 |
| Temperatura Radiante (°C) | 21,54 |
| Temperatura Operativa (°C) | 21,44 |
| Temperatura Exterior de Bulbo Seco (°C) | 17,49 |
| Acristamiento (Wh/m2) | -593,63 |
| Muros (Wh/m2) | -6097,76 |
| Techos (Int) (Wh/m2) | 7,09 |
| Bucios (Int) (Wh/m2) | 5,17 |
| Particiones (Int) (Wh/m2) | 0,54 |
| Infiltración Ext (Wh/m2) | -5219,77 |
| Vent Exterior (Wh/m2) | -6293,43 |
| Iluminación General (Wh/m2) | 3879,38 |
| Computadores + Equipos (Wh/m2) | 10074,67 |
| Ocupación (Wh/m2) | 19419,07 |
| Ganancias Solares por Ventanas Exteriores (Wh/m2) | 8578,99 |
| Calentamiento Sensible de Zona (Wh/m2) | 6366,66 |
| Enfriamiento Sensible de Zona (Wh/m2) | -28284,25 |
| Enfriamiento sensible (Wh/m2) | -12158,41 |
| Enfriamiento Total (Wh/m2) | -12418,36 |
| Calentamiento de Zona (Wh/m2) | 11512,63 |
| Vent. Mec. + Vent. Nat. + Infiltración (renov/h) | 1,26 |