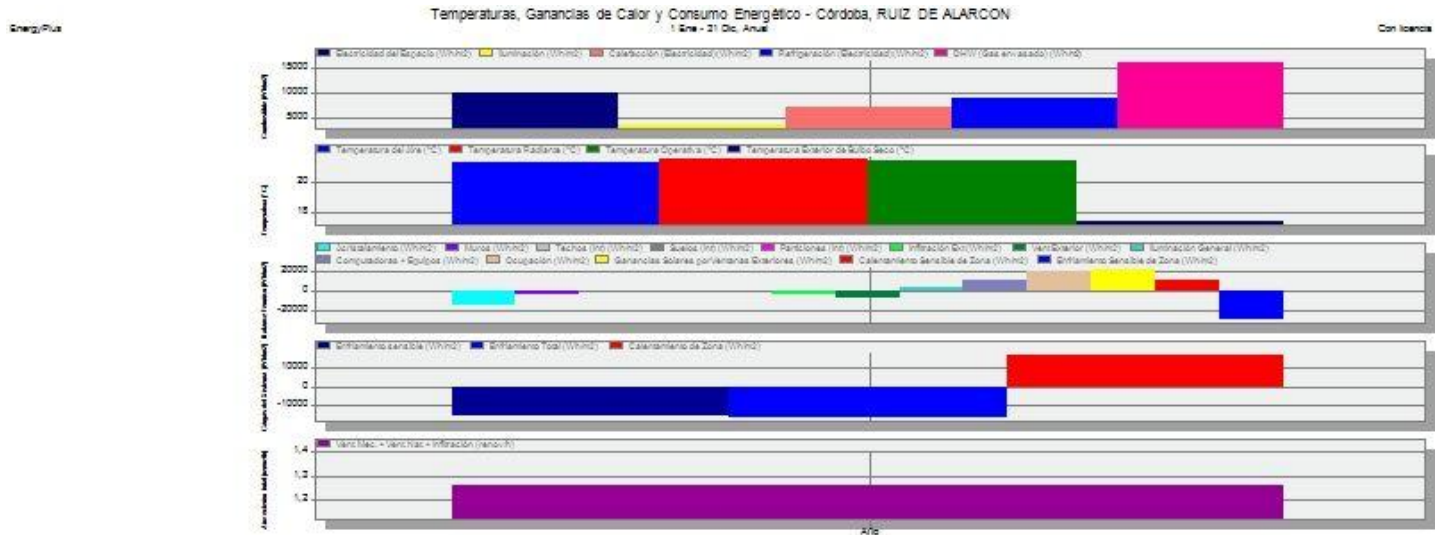
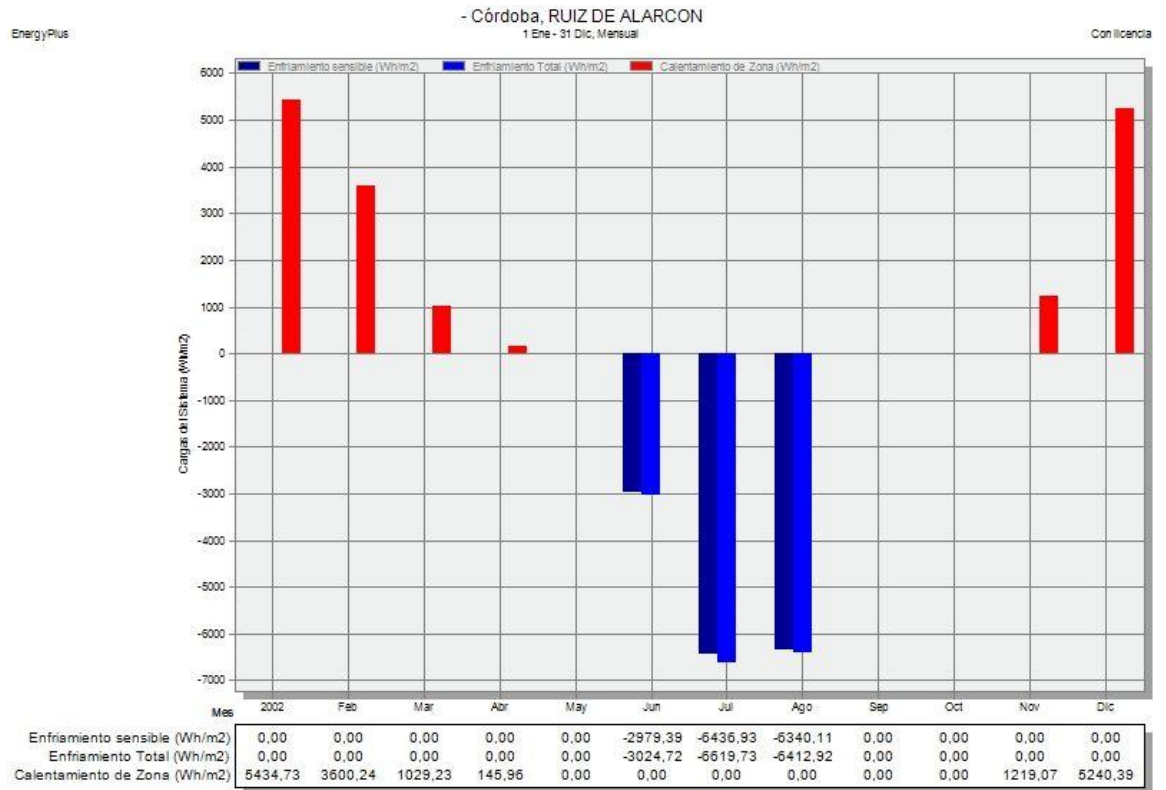


PROYECTO DE INVESTIGACIÓN EREBA 20/20

RESULTADOS DE COMBINACIONES DE ACTUACIONES

CÓRDOBA
A6



Electricidad del Espectro (Wh/m2)	10074,67
Illuminación (Wh/m2)	3712,63
Calefacción (Electricidad) (Wh/m2)	7093,45
Refrigeración (Electricidad) (Wh/m2)	8774,62
DHW (Gas envasado) (Wh/m2)	15896,62
Temperatura del Aire (°C)	21,27
Temperatura Radiante (°C)	21,47
Temperatura Operativa (°C)	21,37
Temperatura Exterior de Bulbo Seco (°C)	17,49
Acristalamiento (Wh/m2)	-15564,37
Muros (Wh/m2)	-4596,90
Techos (Int) (Wh/m2)	10,26
Suelos (Int) (Wh/m2)	7,31
Particiones (Int) (Wh/m2)	1,01
Infiltración Ext (Wh/m2)	-5131,31
Vent Exterior (Wh/m2)	-6435,34
Illuminación General (Wh/m2)	3712,63
Computadores + Equipos (Wh/m2)	10074,67
Ocupación (Wh/m2)	19414,15
Ganancias Solares por Ventanas Exteriores (Wh/m2)	21261,89
Calentamiento Sensible de Zona (Wh/m2)	10169,19
Enfriamiento Sensible de Zona (Wh/m2)	-30071,40
Enfriamiento sensible (Wh/m2)	-15756,43
Enfriamiento Total (Wh/m2)	-16057,38
Calentamiento de Zona (Wh/m2)	16669,61
Vent. Mec. + Vent. Nat. + Infiltración (renov/h)	1,26