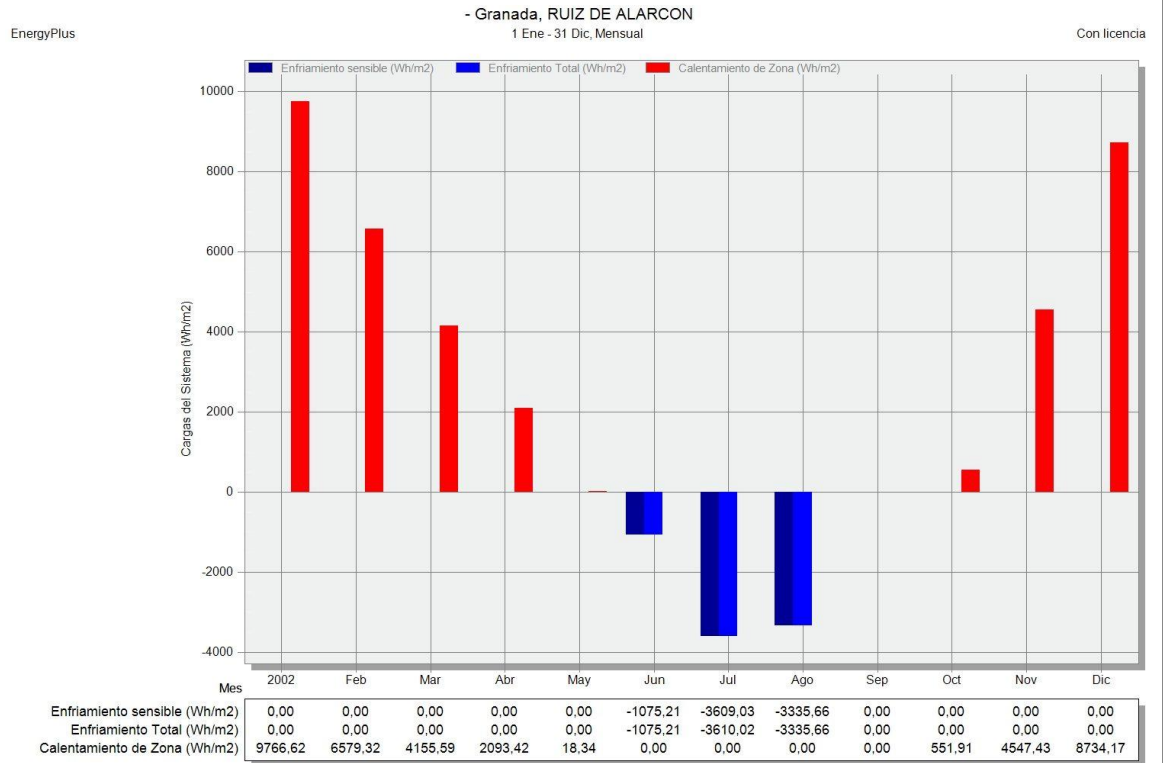


# PROYECTO DE INVESTIGACIÓN EREBA 20/20

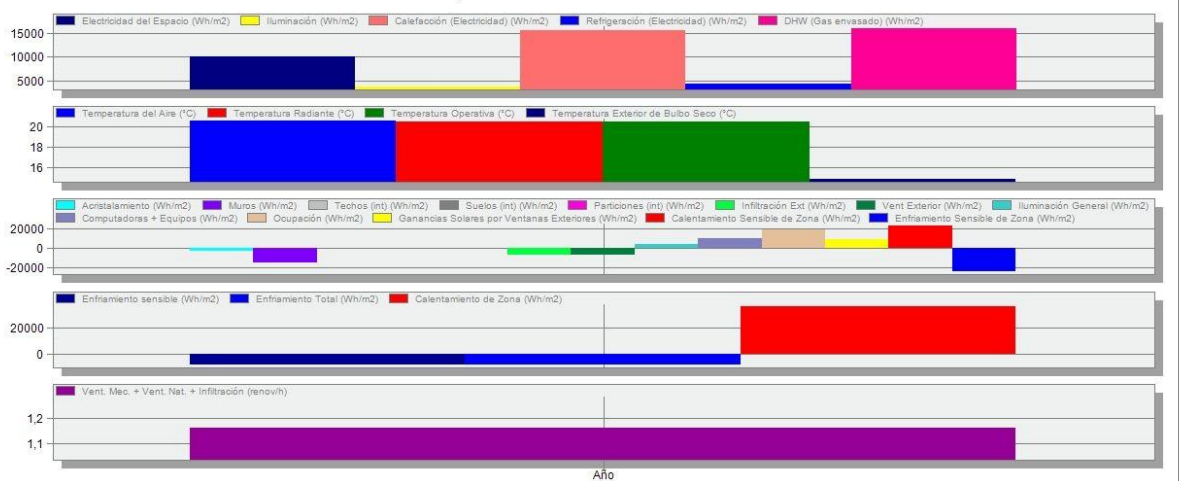
## RESULTADOS DE COMBINACIONES DE ACTUACIONES

**GRANADA**  
**A10**



EnergyPlus

### Temperaturas, Ganancias de Calor y Consumo Energético - Granada, RUIZ DE ALARCON



- Electricidad del Espacio (Wh/m2)
- Iluminación (Wh/m2)
- Calefacción (Electricidad) (Wh/m2)
- Refrigeración (Electricidad) (Wh/m2)
- DHW (Gas envasado) (Wh/m2)
- Temperatura del Aire (°C)
- Temperatura Radiante (°C)
- Temperatura Operativa (°C)
- Temperatura Exterior de Bulbo Seco (°C)
- Acristalamiento (Wh/m2)
- Muros (Wh/m2)
- Techos (int) (Wh/m2)
- Suelos (int) (Wh/m2)
- Particiones (int) (Wh/m2)
- Infiltración Ext (Wh/m2)
- Vent Exterior (Wh/m2)
- Iluminación General (Wh/m2)
- Computadoras + Equipos (Wh/m2)
- Ocupación (Wh/m2)
- Ganancias Solares por Ventanas Exteriores (Wh/m2)
- Calentamiento Sensible de Zona (Wh/m2)
- Enfriamiento Sensible de Zona (Wh/m2)
- Enfriamiento sensible (Wh/m2)
- Enfriamiento Total (Wh/m2)
- Calentamiento de Zona (Wh/m2)
- Vent. Mec. + Vent. Nat. + Infiltración (renov/h)

Electricidad del Espacio (Wh/m2)	10074,67
Iluminación (Wh/m2)	3852,07
Calefacción (Electricidad) (Wh/m2)	15509,28
Refrigeración (Electricidad) (Wh/m2)	4383,00
DHW (Gas envasado) (Wh/m2)	15896,62
Temperatura del Aire (°C)	20,50
Temperatura Radiante (°C)	20,43
Temperatura Operativa (°C)	20,47
Temperatura Exterior de Bulbo Seco (°C)	14,88
Acristalamiento (Wh/m2)	-2436,91
Muros (Wh/m2)	-15421,26
Techos (int) (Wh/m2)	1,57
Suelos (int) (Wh/m2)	1,64
Particiones (int) (Wh/m2)	0,13
Infiltración Ext (Wh/m2)	-7218,39
Vent Exterior (Wh/m2)	-7076,04
Iluminación General (Wh/m2)	3852,07
Computadoras + Equipos (Wh/m2)	10074,67
Ocupación (Wh/m2)	19615,07
Ganancias Solares por Ventanas Exteriores (Wh/m2)	8807,00
Calentamiento Sensible de Zona (Wh/m2)	23310,76
Enfriamiento Sensible de Zona (Wh/m2)	-24147,12
Enfriamiento sensible (Wh/m2)	-8019,90
Enfriamiento Total (Wh/m2)	-8020,89
Calentamiento de Zona (Wh/m2)	36446,80
Vent. Mec. + Vent. Nat. + Infiltración (renov/h)	1,16