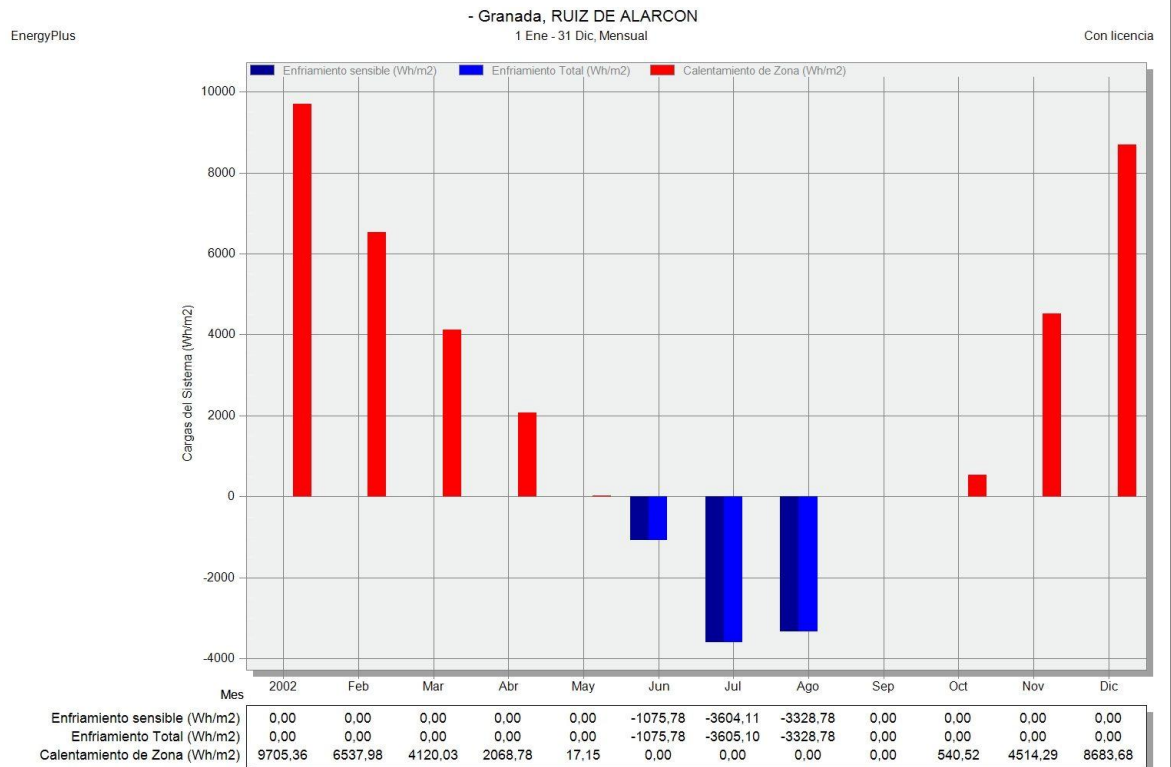


# PROYECTO DE INVESTIGACIÓN EREBA 20/20

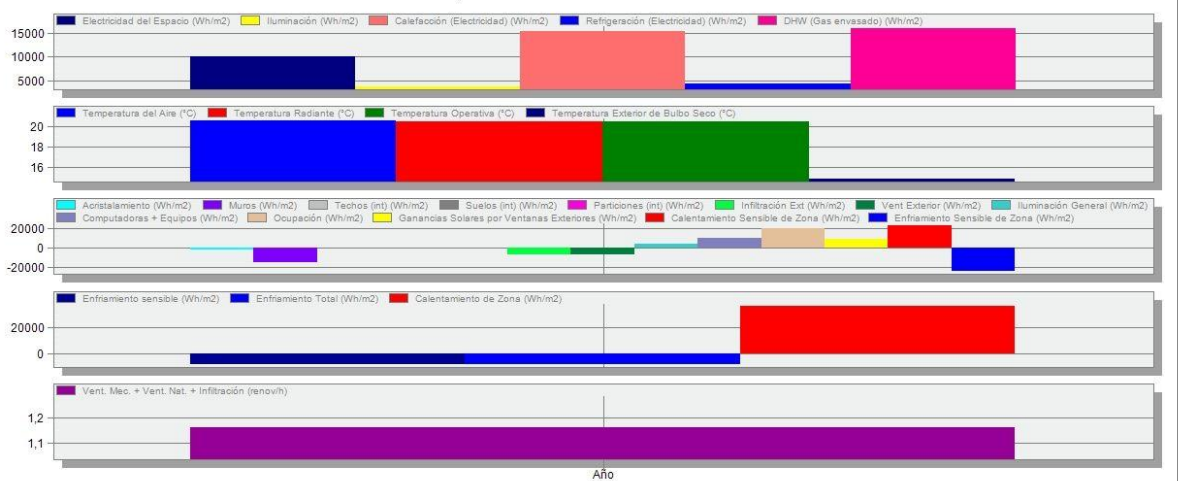
## RESULTADOS DE COMBINACIONES DE ACTUACIONES

**GRANADA**  
**A11**



EnergyPlus

### Temperaturas, Ganancias de Calor y Consumo Energético - Granada, RUIZ DE ALARCON



Electricidad del Espacio (Wh/m2)	10074,67
Illuminación (Wh/m2)	3852,07
Calefacción (Electricidad) (Wh/m2)	15399,06
Refrigeración (Electricidad) (Wh/m2)	4376,86
DHW (Gas envasado) (Wh/m2)	15896,62
Temperatura del Aire (°C)	20,51
Temperatura Radiante (°C)	20,43
Temperatura Operativa (°C)	20,47
Temperatura Exterior de Bulbo Seco (°C)	14,88
Acristalamiento (Wh/m2)	-1903,86
Muros (Wh/m2)	-15435,32
Techos (int) (Wh/m2)	1,56
Suelos (int) (Wh/m2)	1,63
Particiones (int) (Wh/m2)	0,13
Infiltración Ext (Wh/m2)	-7224,12
Vent Exterior (Wh/m2)	-7120,37
Illuminación General (Wh/m2)	3852,07
Computadoras + Equipos (Wh/m2)	10074,67
Ocupación (Wh/m2)	19614,60
Ganancias Solares por Ventanas Exteriores (Wh/m2)	8807,00
Calentamiento Sensible de Zona (Wh/m2)	23073,57
Enfriamiento Sensible de Zona (Wh/m2)	-24182,78
Enfriamiento sensible (Wh/m2)	-8008,67
Enfriamiento Total (Wh/m2)	-8009,66
Calentamiento de Zona (Wh/m2)	36187,79
Vent. Mec. + Vent. Nat. + Infiltración (renov/h)	1,16