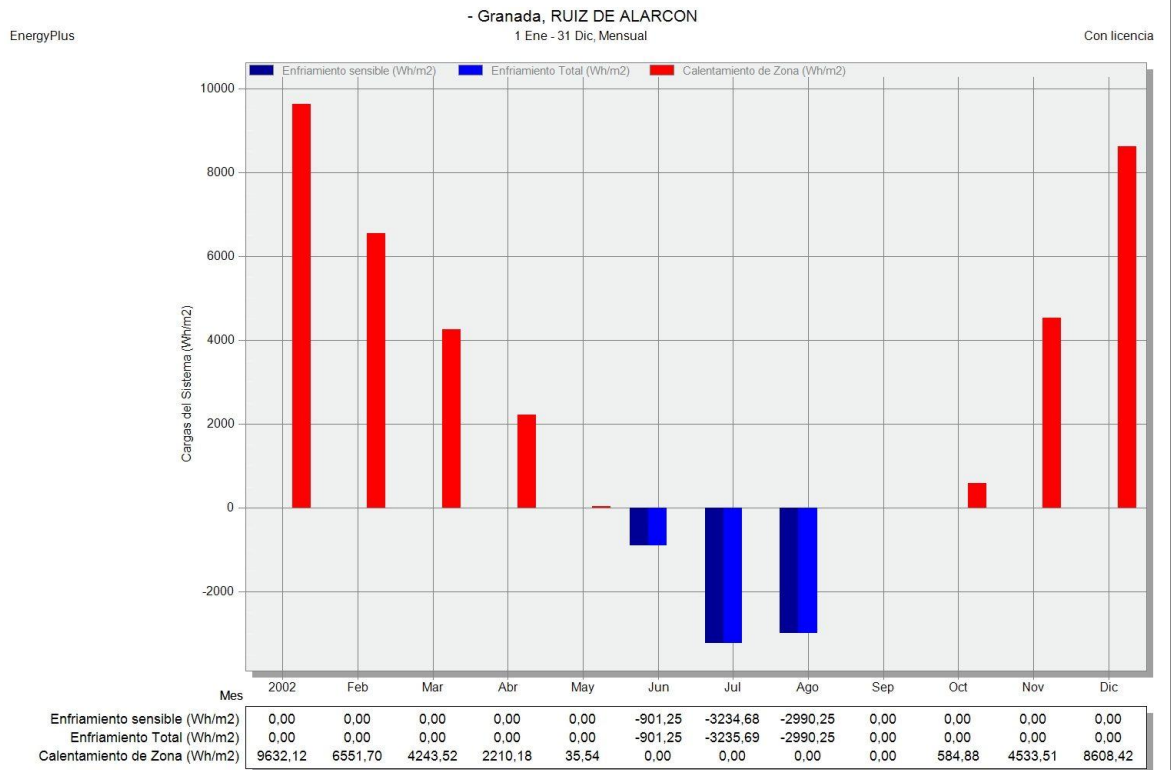


PROYECTO DE INVESTIGACIÓN EREBA 20/20

RESULTADOS DE COMBINACIONES DE ACTUACIONES

GRANADA
A12

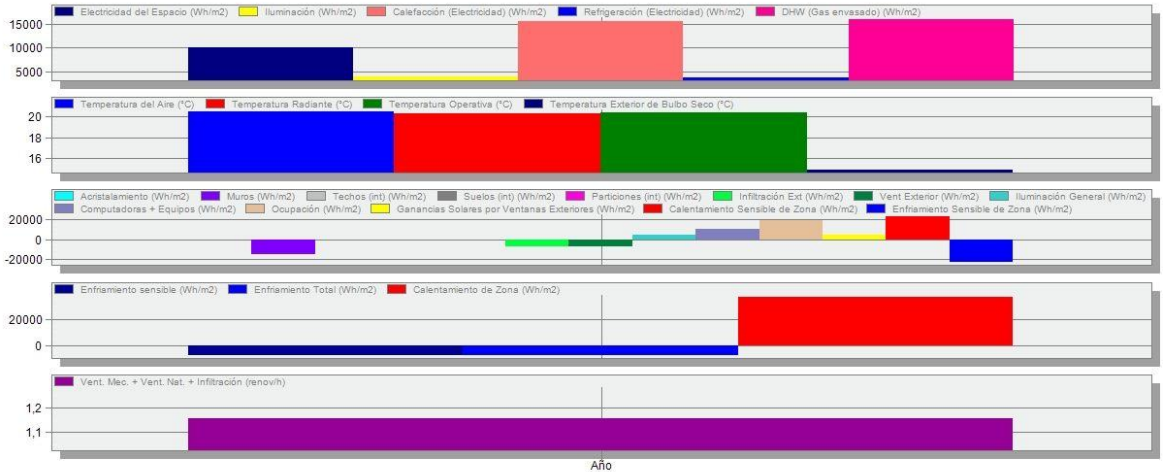


EnergyPlus

Temperaturas, Ganancias de Calor y Consumo Energético - Granada, RUIZ DE ALARCON

1 Ene - 31 Dic, Anual

Con licencia



Electricidad del Espacio (Wh/m2)	10074,67
Iluminación (Wh/m2)	4034,03
Calefacción (Electricidad) (Wh/m2)	15489,31
Refrigeración (Electricidad) (Wh/m2)	3894,64
DHW (Gas envasado) (Wh/m2)	15896,62
Temperatura del Aire (°C)	20,48
Temperatura Radiante (°C)	20,36
Temperatura Operativa (°C)	20,42
Temperatura Exterior de Bulbo Seco (°C)	14,88
Acristalamiento (Wh/m2)	-309,99
Muros (Wh/m2)	-15156,30
Techos (int) (Wh/m2)	0,75
Suelos (int) (Wh/m2)	1,01
Particiones (int) (Wh/m2)	0,08
Infiltración Ext (Wh/m2)	-7185,23
Vent Exterior (Wh/m2)	-6839,58
Iluminación General (Wh/m2)	4034,03
Computadoras + Equipos (Wh/m2)	10074,67
Ocupación (Wh/m2)	19620,84
Ganancias Solares por Ventanas Exteriores (Wh/m2)	4872,04
Calentamiento Sensible de Zona (Wh/m2)	23318,65
Enfriamiento Sensible de Zona (Wh/m2)	-23160,31
Enfriamiento sensible (Wh/m2)	-7126,18
Enfriamiento Total (Wh/m2)	-7127,18
Calentamiento de Zona (Wh/m2)	36399,86
Vent. Mec. + Vent. Nat. + Infiltración (renov/h)	1,16