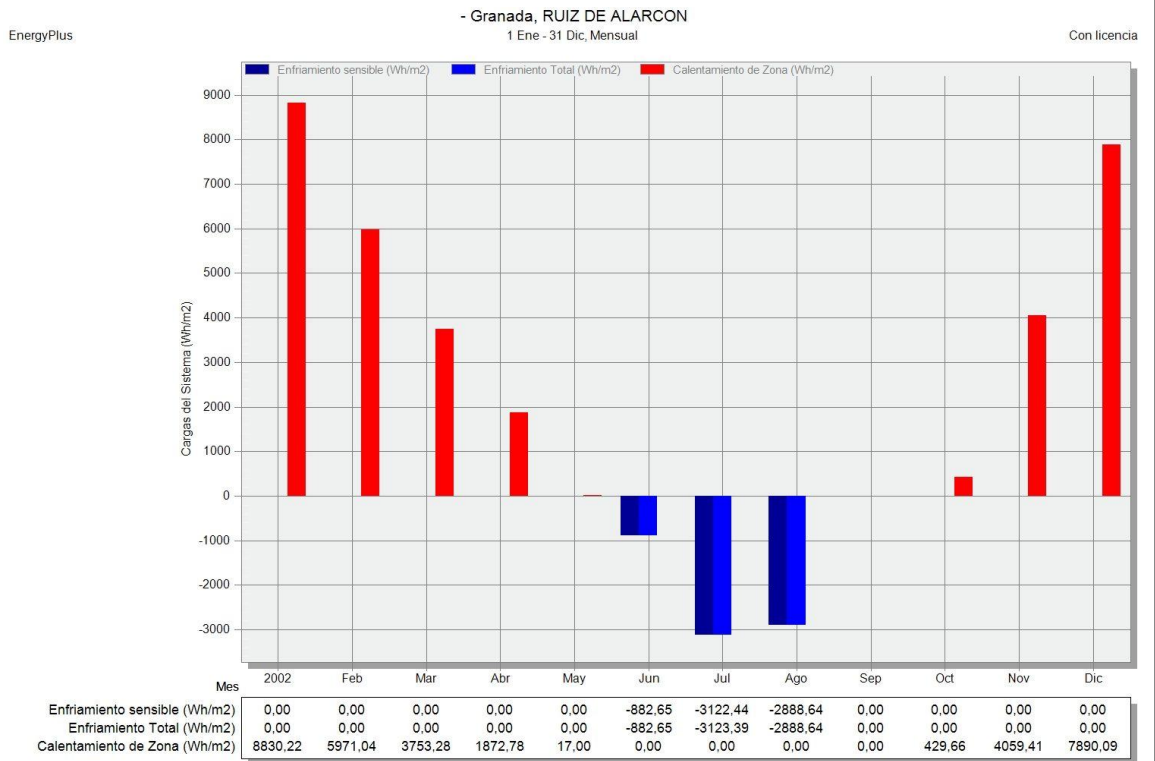


PROYECTO DE INVESTIGACIÓN EREBA 20/20

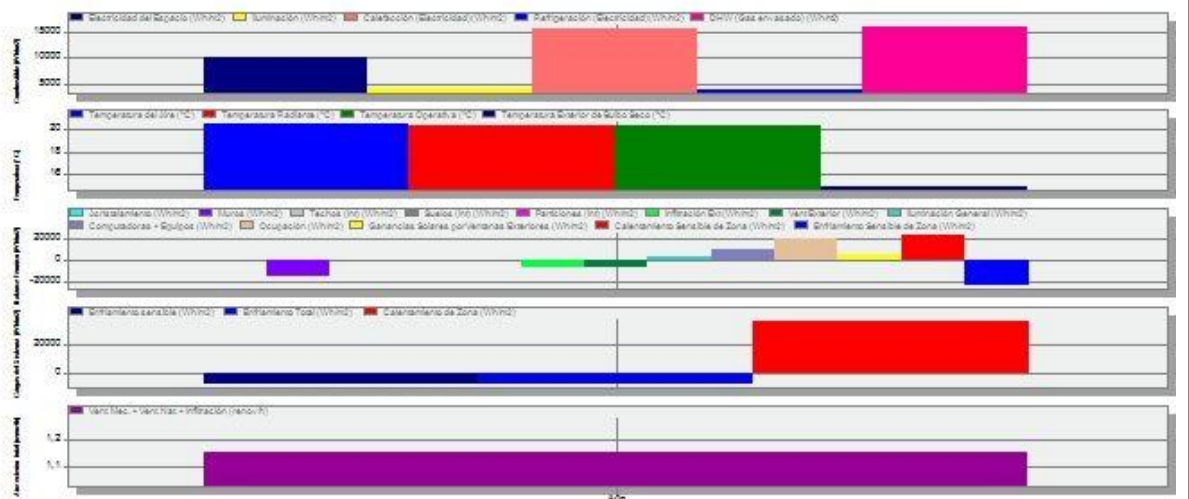
RESULTADOS DE COMBINACIONES DE ACTUACIONES

GRANADA
A15



EnergyPlus

Temperaturas, Ganancias de Calor y Consumo Energético - Granada, RUIZ DE ALARCON



Electricidad del Espacio (Wh/m2)	10074,67
Iluminación (Wh/m2)	4034,03
Calentación (Electricidad) (Wh/m2)	15489,30
Refrigeración (Electricidad) (Wh/m2)	3894,57
DHW (Gas embotado) (Wh/m2)	15896,62
Temperatura del Aire (°C)	20,48
Temperatura Radiante (°C)	20,36
Temperatura Operativa (°C)	20,42
Temperatura Exterior de Bulbo Seco (°C)	14,88
Acristalamiento (Wh/m2)	-309,99
Muros (Wh/m2)	-15156,30
Techos (Int) (Wh/m2)	0,75
Suelos (Int) (Wh/m2)	1,01
Particiones (Int) (Wh/m2)	0,08
Infiltración Ext (Wh/m2)	-7188,23
Vent Exterior (Wh/m2)	-6339,58
Iluminación General (Wh/m2)	4034,03
Computadores + Equipos (Wh/m2)	10074,67
Ocupación (Wh/m2)	19820,84
Ganancias Solares por Ventanas Exteriores (Wh/m2)	4872,04
Calentamiento Sensible de Zona (Wh/m2)	23318,54
Enfriamiento Sensible de Zona (Wh/m2)	-23160,14
Enfriamiento sensible (Wh/m2)	-7128,06
Enfriamiento Total (Wh/m2)	-7127,07
Calentamiento de Zona (Wh/m2)	36399,86
Vent. Mec. + Vent. Nat. + Infiltración (renov.)	1,16