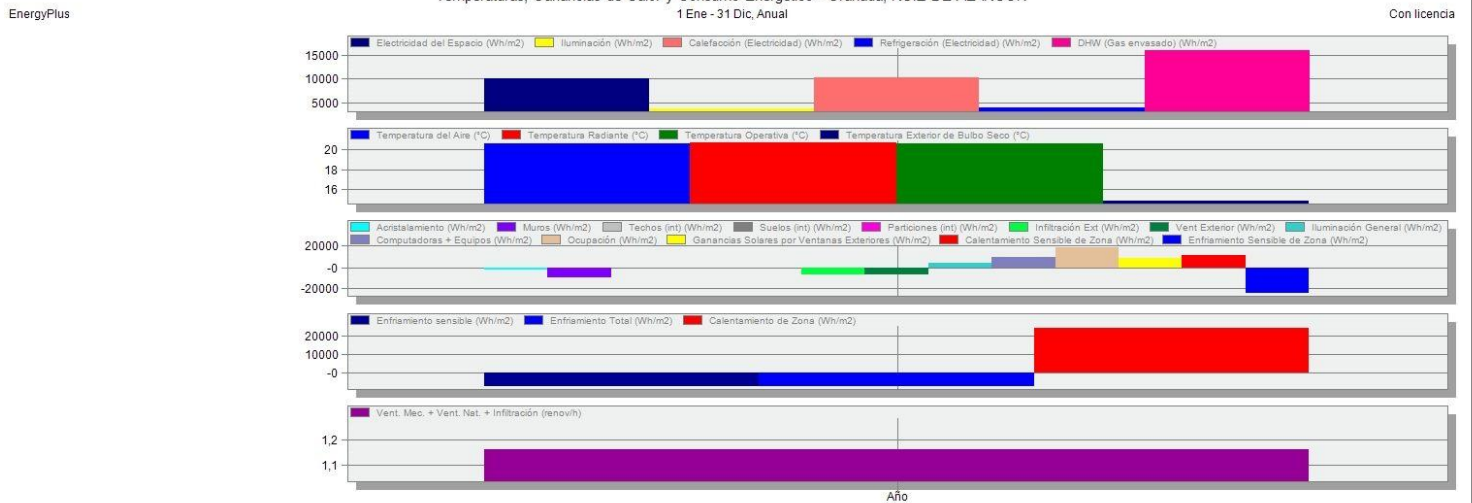
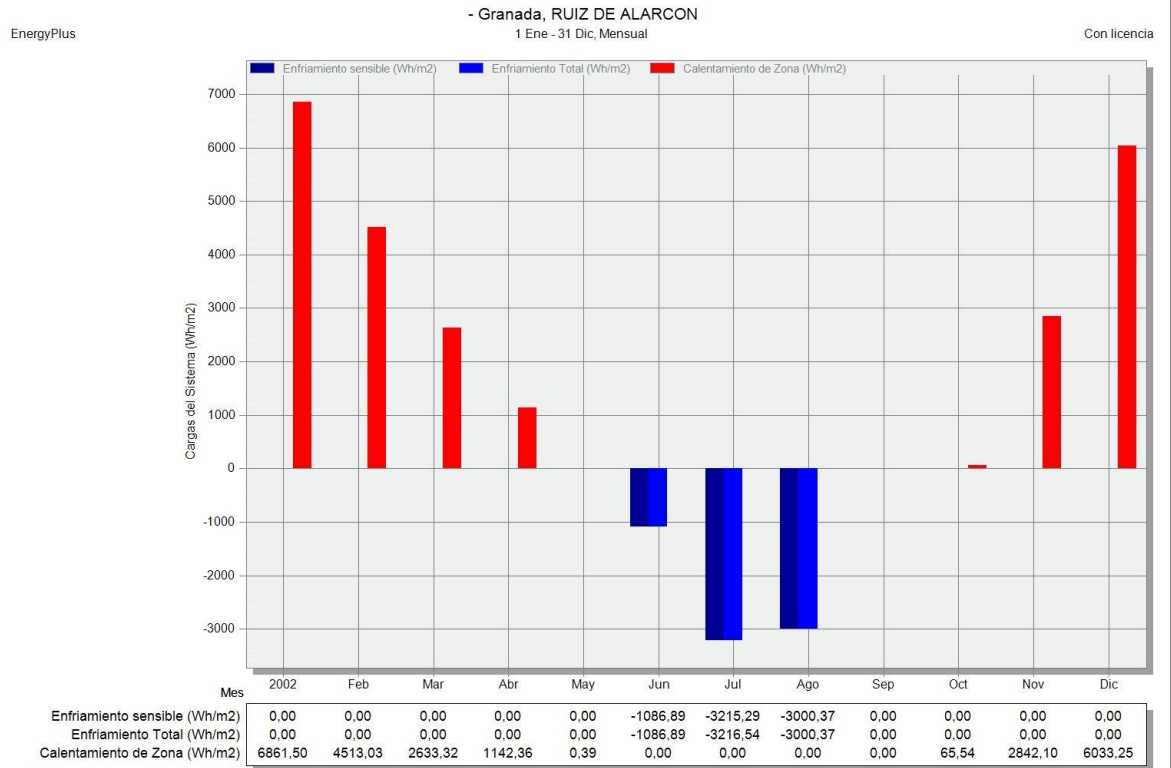


PROYECTO DE INVESTIGACIÓN EREBA 20/20

RESULTADOS DE COMBINACIONES DE ACTUACIONES

GRANADA
A16



Electricidad del Espacio (Wh/m2)	10074,67
Iluminación (Wh/m2)	3852,07
Calefacción (Electricidad) (Wh/m2)	10251,70
Refrigeración (Electricidad) (Wh/m2)	3991,15
DHW (Gas envasado) (Wh/m2)	15896,62
Temperatura del Aire (°C)	20,59
Temperatura Radiante (°C)	20,69
Temperatura Operativa (°C)	20,64
Temperatura Exterior de Bulbo Seco (°C)	14,88
Acristalamiento (Wh/m2)	-2549,25
Muros (Wh/m2)	-9757,48
Techos (int) (Wh/m2)	1,76
Suelos (int) (Wh/m2)	1,69
Particiones (int) (Wh/m2)	0,11
Infiltración Ext (Wh/m2)	-7321,96
Vent Exterior (Wh/m2)	-7172,51
Iluminación General (Wh/m2)	3852,07
Computadoras + Equipos (Wh/m2)	10074,67
Ocupación (Wh/m2)	19607,86
Ganancias Solares por Ventanas Exteriores (Wh/m2)	8807,00
Calentamiento Sensible de Zona (Wh/m2)	12216,12
Enfriamiento Sensible de Zona (Wh/m2)	-25183,28
Enfriamiento sensible (Wh/m2)	-7302,55
Enfriamiento Total (Wh/m2)	-7303,80
Calentamiento de Zona (Wh/m2)	24091,49
Vent. Mec. + Vent. Nat. + Infiltración (renov/h)	1,16