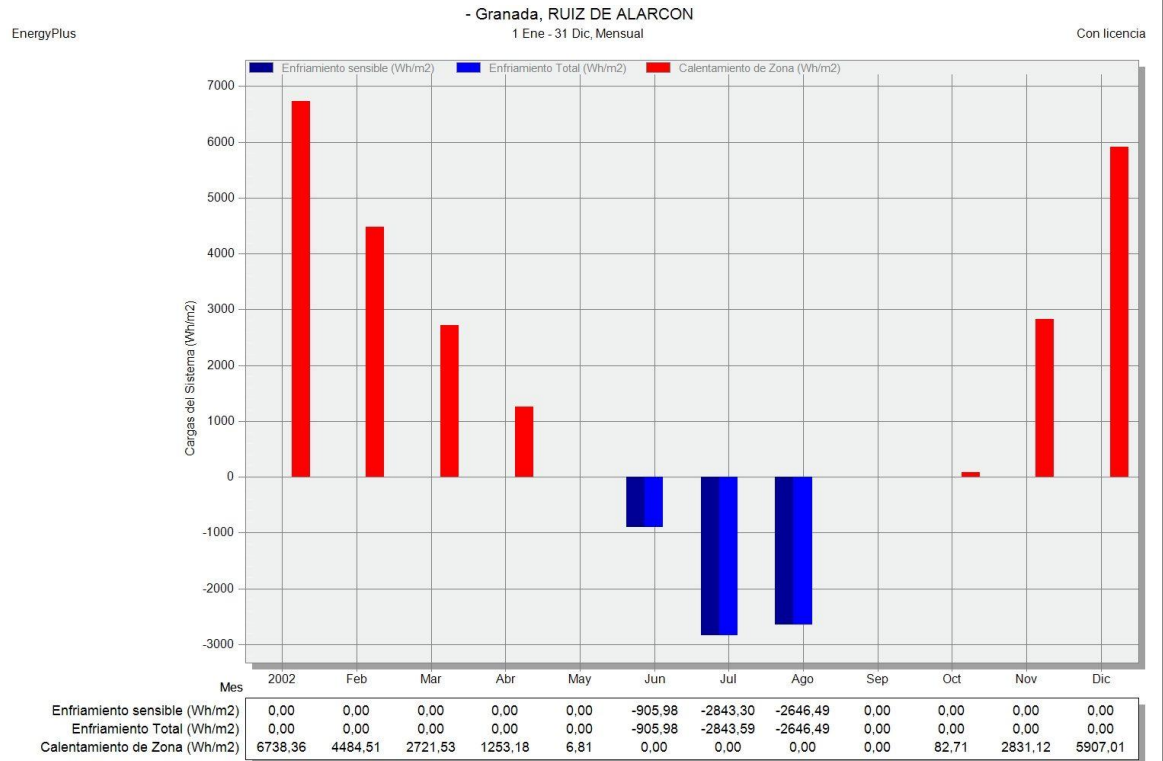


PROYECTO DE INVESTIGACIÓN EREBA 20/20

RESULTADOS DE COMBINACIONES DE ACTUACIONES

GRANADA
A18

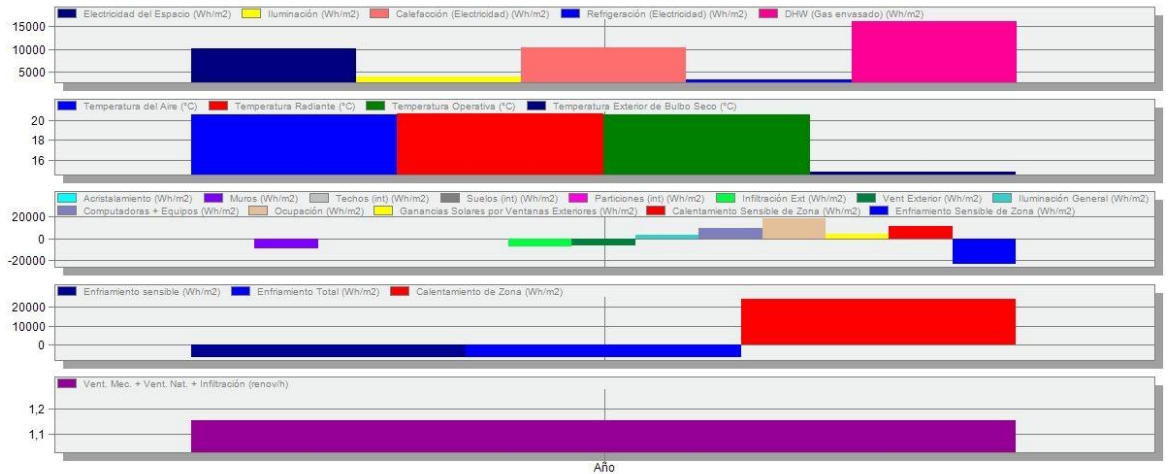


EnergyPlus

Temperaturas, Ganancias de Calor y Consumo Energético - Granada, RUIZ DE ALARCON

1 Ene - 31 Dic, Anual

Con Licencia



Electricidad del Espacio (Wh/m2)	10074,67
Iluminación (Wh/m2)	4034,03
Calefacción (Electricidad) (Wh/m2)	10223,50
Refrigeración (Electricidad) (Wh/m2)	3495,11
DHW (Gas envasado) (Wh/m2)	15896,62
Temperatura del Aire (°C)	20,55
Temperatura Radiante (°C)	20,60
Temperatura Operativa (°C)	20,58
Temperatura Exterior de Bulbo Seco (°C)	14,88
Acristalamiento (Wh/m2)	-369,21
Muros (Wh/m2)	-9576,90
Techos (int) (Wh/m2)	0,77
Suelos (int) (Wh/m2)	0,96
Particiones (int) (Wh/m2)	0,05
Infiltración Ext (Wh/m2)	-7277,06
Vent Exterior (Wh/m2)	-6805,03
Iluminación General (Wh/m2)	4034,03
Computadoras + Equipos (Wh/m2)	10074,67
Ocupación (Wh/m2)	19614,21
Ganancias Solares por Ventanas Exteriores (Wh/m2)	4872,04
Calentamiento Sensible de Zona (Wh/m2)	12192,50
Enfriamiento Sensible de Zona (Wh/m2)	-24114,47
Enfriamiento sensible (Wh/m2)	-6395,77
Enfriamiento Total (Wh/m2)	-6396,06
Calentamiento de Zona (Wh/m2)	24025,22
Vent. Mec. + Vent. Nat. + Infiltración (renov/h)	1,15