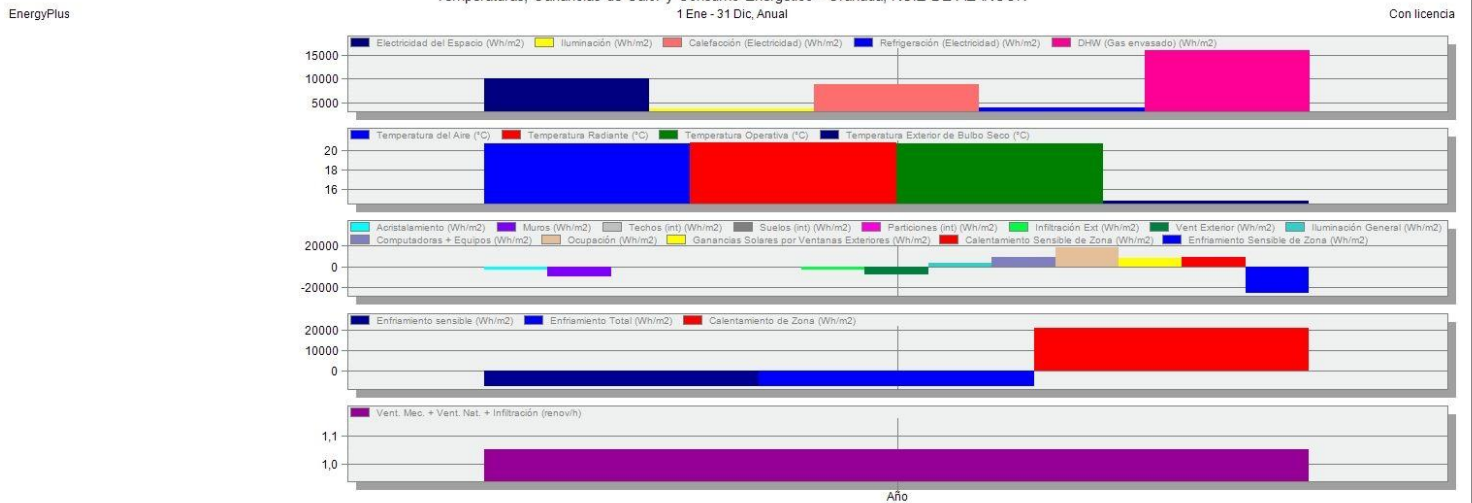
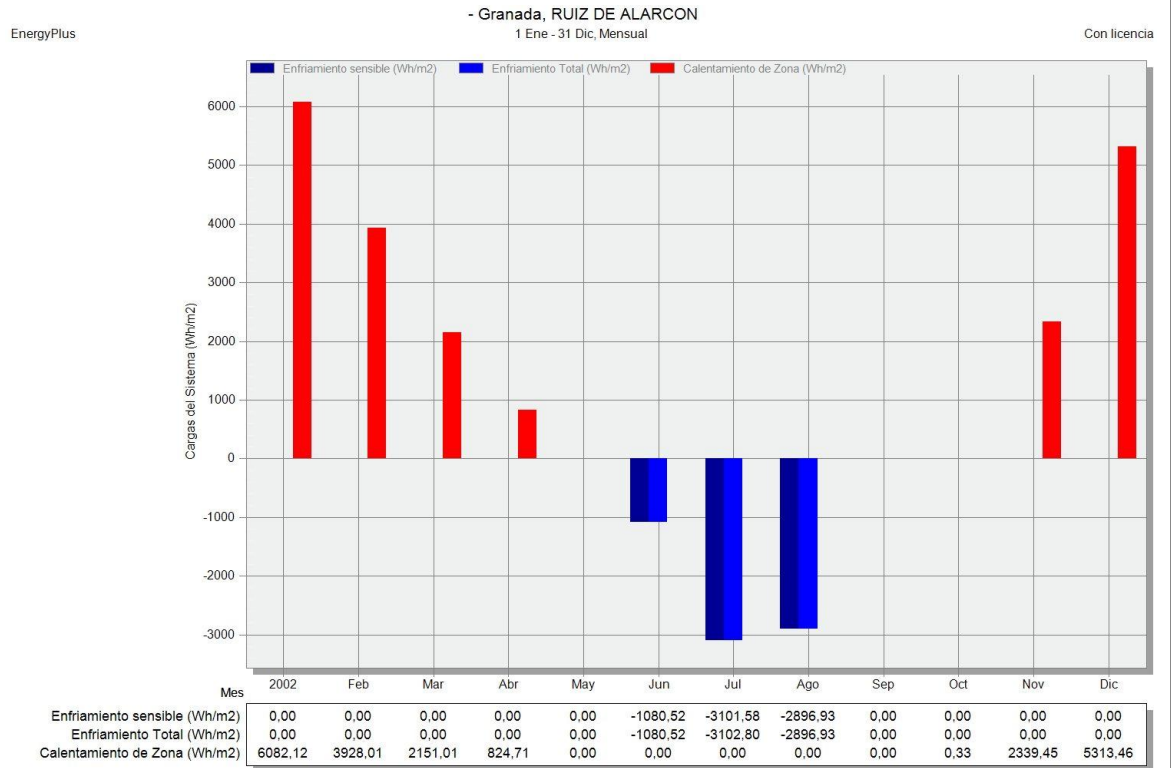


# PROYECTO DE INVESTIGACIÓN EREBA 20/20

## RESULTADOS DE COMBINACIONES DE ACTUACIONES

**GRANADA**  
**A19**



Electricidad del Espacio (Wh/m2)	10074,67
Iluminación (Wh/m2)	3852,07
Calefacción (Electricidad) (Wh/m2)	8782,59
Refrigeración (Electricidad) (Wh/m2)	3868,99
DHW (Gas envasado) (Wh/m2)	15896,62
Temperatura del Aire (°C)	20,68
Temperatura Radiante (°C)	20,78
Temperatura Operativa (°C)	20,73
Temperatura Exterior de Bulbo Seco (°C)	14,88
Acristalamiento (Wh/m2)	-2658,02
Muros (Wh/m2)	-9951,25
Techos (int) (Wh/m2)	1,82
Suelos (int) (Wh/m2)	1,70
Particiones (int) (Wh/m2)	0,12
Infiltración Ext (Wh/m2)	-2479,39
Vent Exterior (Wh/m2)	-7805,36
Iluminación General (Wh/m2)	3852,07
Computadoras + Equipos (Wh/m2)	10074,67
Ocupación (Wh/m2)	19597,85
Ganancias Solares por Ventanas Exteriores (Wh/m2)	8807,00
Calentamiento Sensible de Zona (Wh/m2)	9495,29
Enfriamiento Sensible de Zona (Wh/m2)	-26219,70
Enfriamiento sensible (Wh/m2)	-7079,03
Enfriamiento Total (Wh/m2)	-7080,26
Calentamiento de Zona (Wh/m2)	20639,08
Vent. Mec. + Vent. Nat. + Infiltración (renov/h)	1,05