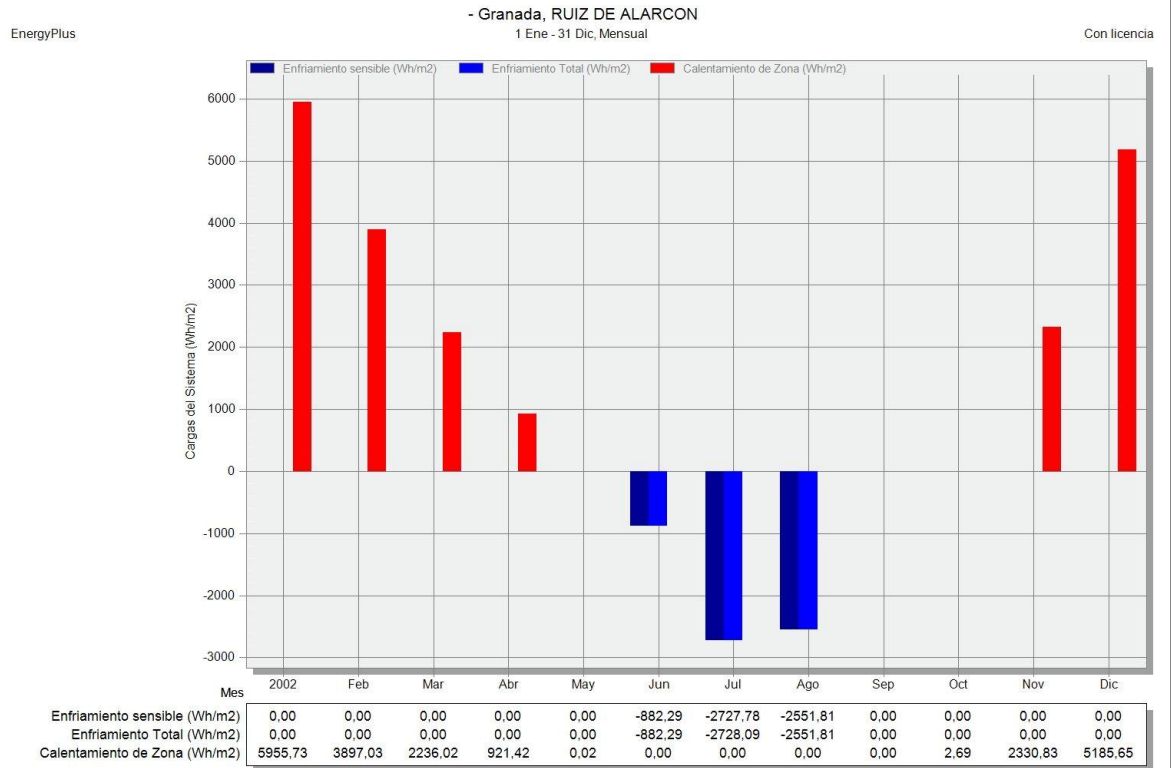


PROYECTO DE INVESTIGACIÓN EREBA 20/20

RESULTADOS DE COMBINACIONES DE ACTUACIONES

GRANADA
A21

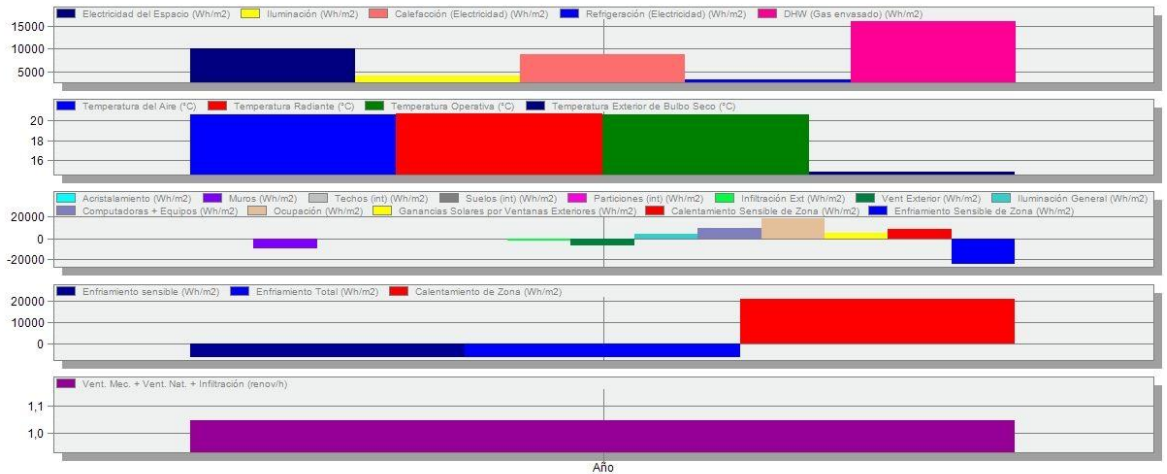


EnergyPlus

Temperaturas, Ganancias de Calor y Consumo Energético - Granada, RUIZ DE ALARCON

1 Ene - 31 Dic, Anual

Con Licencia



Electricidad del Espacio (Wh/m2)	10074,67
Iluminación (Wh/m2)	4034,03
Calefacción (Electricidad) (Wh/m2)	8735,91
Refrigeración (Electricidad) (Wh/m2)	3367,32
DHW (Gas envasado) (Wh/m2)	15896,62
Temperatura del Aire (°C)	20,64
Temperatura Radiante (°C)	20,68
Temperatura Operativa (°C)	20,66
Temperatura Exterior de Bulbo Seco (°C)	14,88
Acristalamiento (Wh/m2)	-441,10
Muros (Wh/m2)	-9759,15
Techos (int) (Wh/m2)	0,83
Suelos (int) (Wh/m2)	0,97
Particiones (int) (Wh/m2)	0,06
Infiltración Ext (Wh/m2)	-2462,40
Vent Exterior (Wh/m2)	-7471,41
Iluminación General (Wh/m2)	4034,03
Computadoras + Equipos (Wh/m2)	10074,67
Ocupación (Wh/m2)	19605,52
Ganancias Solares por Ventanas Exteriores (Wh/m2)	4872,04
Calentamiento Sensible de Zona (Wh/m2)	9471,47
Enfriamiento Sensible de Zona (Wh/m2)	-25155,54
Enfriamiento sensible (Wh/m2)	-6161,88
Enfriamiento Total (Wh/m2)	-6162,19
Calentamiento de Zona (Wh/m2)	20529,39
Vent. Mec. + Vent. Nat. + Infiltración (renov/h)	1,05