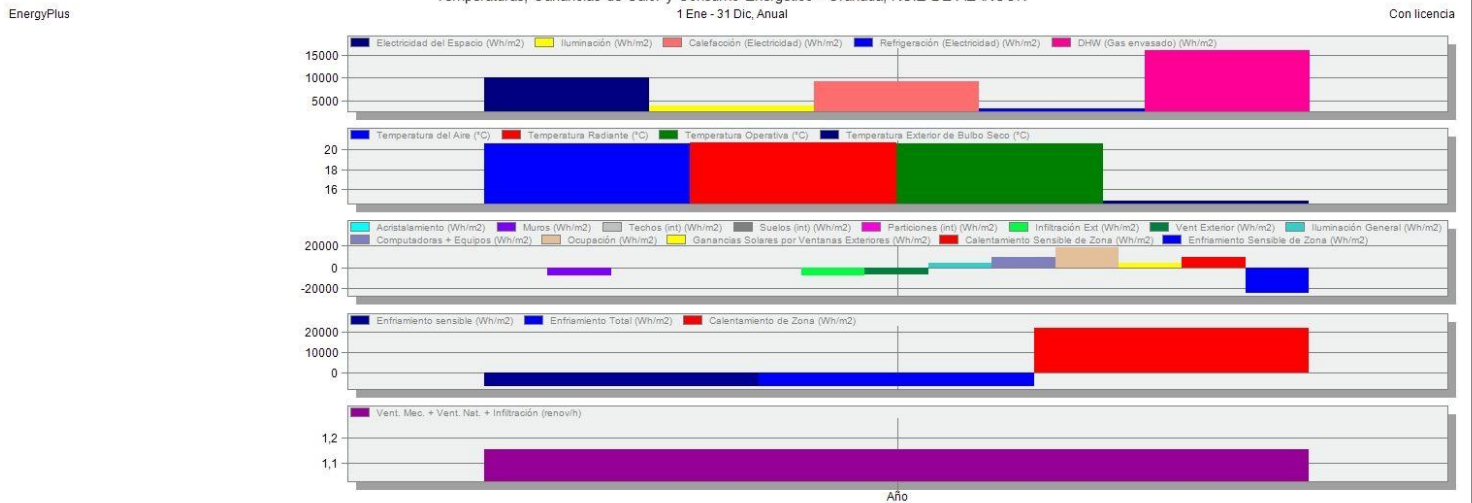
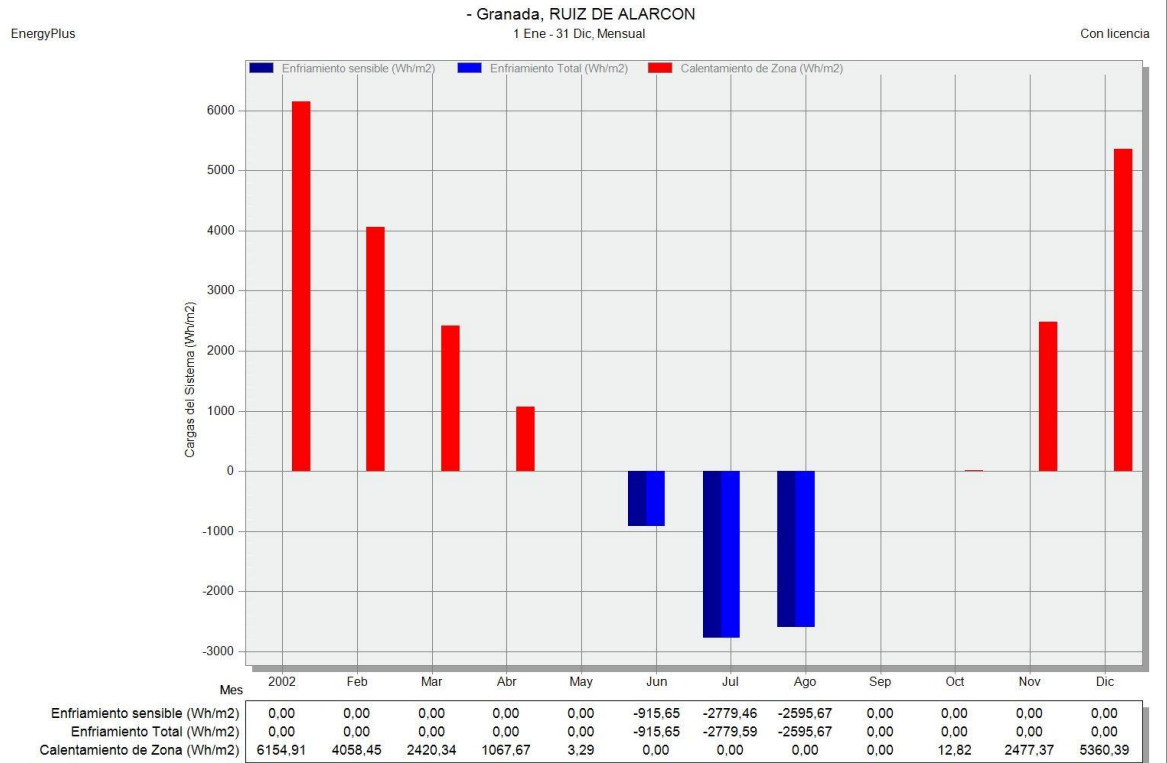


PROYECTO DE INVESTIGACIÓN EREBA 20/20

RESULTADOS DE COMBINACIONES DE ACTUACIONES

GRANADA
A24



Electricidad del Espacio (Wh/m2)	10074,67
Illuminación (Wh/m2)	4033,82
Calefacción (Electricidad) (Wh/m2)	9172,44
Refrigeración (Electricidad) (Wh/m2)	3437,65
DHW (Gas envasado) (Wh/m2)	15896,62
Temperatura del Aire (°C)	20,58
Temperatura Radiante (°C)	20,66
Temperatura Operativa (°C)	20,62
Temperatura Exterior de Bulbo Seco (°C)	14,88
Acristalamiento (Wh/m2)	-390,80
Muros (Wh/m2)	-8025,74
Techos (int) (Wh/m2)	1,08
Suelos (int) (Wh/m2)	1,12
Particiones (int) (Wh/m2)	0,06
Infiltración Ext (Wh/m2)	-7310,12
Vent Exterior (Wh/m2)	-6784,68
Illuminación General (Wh/m2)	4033,82
Computadoras + Equipos (Wh/m2)	10074,67
Ocupación (Wh/m2)	19612,31
Ganancias Solares por Ventanas Exteriores (Wh/m2)	4872,04
Calentamiento Sensible de Zona (Wh/m2)	10221,08
Enfriamiento Sensible de Zona (Wh/m2)	-24664,70
Enfriamiento sensible (Wh/m2)	-6290,78
Enfriamiento Total (Wh/m2)	-6290,91
Calentamiento de Zona (Wh/m2)	21555,25
Vent. Mec. + Vent. Nat. + Infiltración (renov/h)	1,15