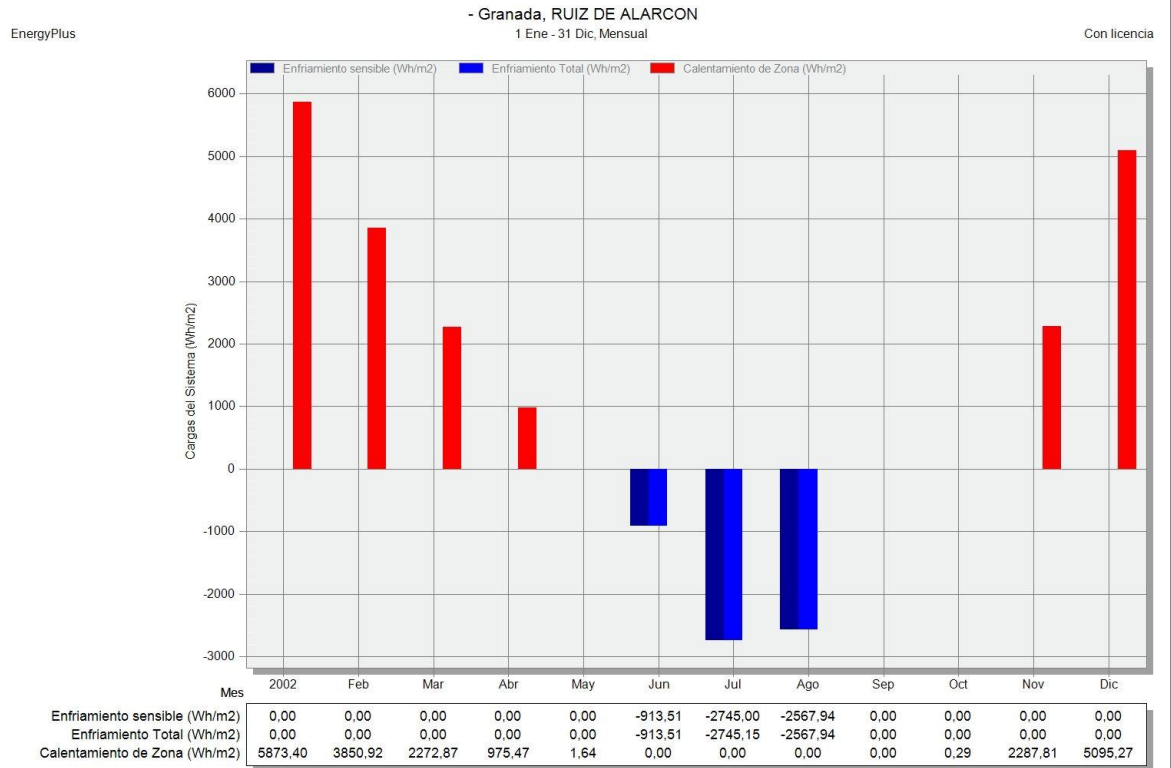


PROYECTO DE INVESTIGACIÓN EREBA 20/20

RESULTADOS DE COMBINACIONES DE ACTUACIONES

GRANADA
A30

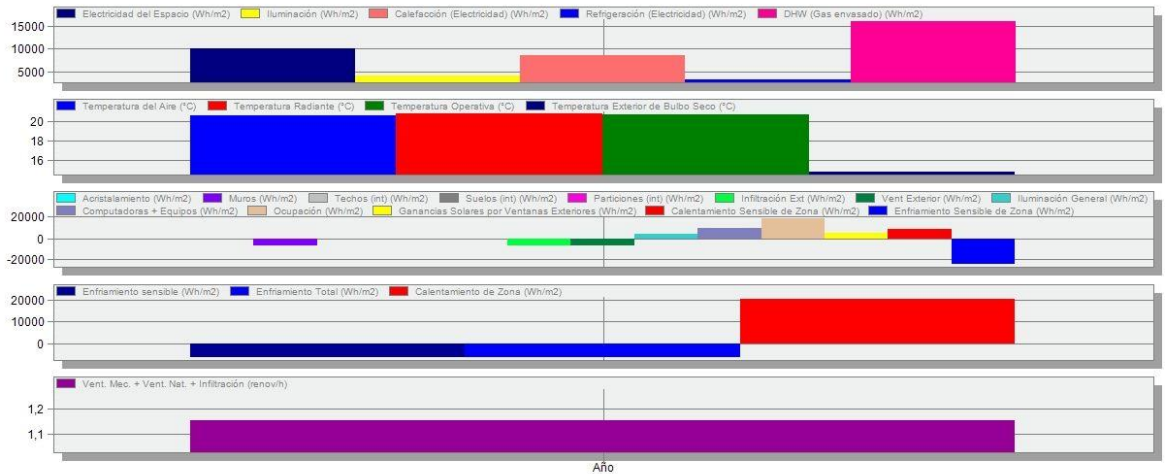


EnergyPlus

Temperaturas, Ganancias de Calor y Consumo Energético - Granada, RUIZ DE ALARCON

1 Ene - 31 Dic, Anual

Con licencia



Electricidad del Espacio (Wh/m2)	10074,67
Iluminación (Wh/m2)	4080,25
Calefacción (Electricidad) (Wh/m2)	8662,84
Refrigeración (Electricidad) (Wh/m2)	3402,51
DHW (Gas envasado) (Wh/m2)	15896,62
Temperatura del Aire (°C)	20,60
Temperatura Radiante (°C)	20,70
Temperatura Operativa (°C)	20,65
Temperatura Exterior de Bulbo Seco (°C)	14,88
Acristalamiento (Wh/m2)	-406,36
Muros (Wh/m2)	-7287,49
Techos (int) (Wh/m2)	0,67
Suelos (int) (Wh/m2)	0,92
Particiones (int) (Wh/m2)	0,06
Infiltración Ext (Wh/m2)	-7332,75
Vent Exterior (Wh/m2)	-6814,60
Iluminación General (Wh/m2)	4080,25
Computadoras + Equipos (Wh/m2)	10074,67
Ocupación (Wh/m2)	19611,00
Ganancias Solares por Ventanas Exteriores (Wh/m2)	4872,04
Calentamiento Sensible de Zona (Wh/m2)	9308,03
Enfriamiento Sensible de Zona (Wh/m2)	-24989,54
Enfriamiento sensible (Wh/m2)	-6226,44
Enfriamiento Total (Wh/m2)	-6226,59
Calentamiento de Zona (Wh/m2)	20357,67
Vent. Mec. + Vent. Nat. + Infiltración (renov/h)	1,15