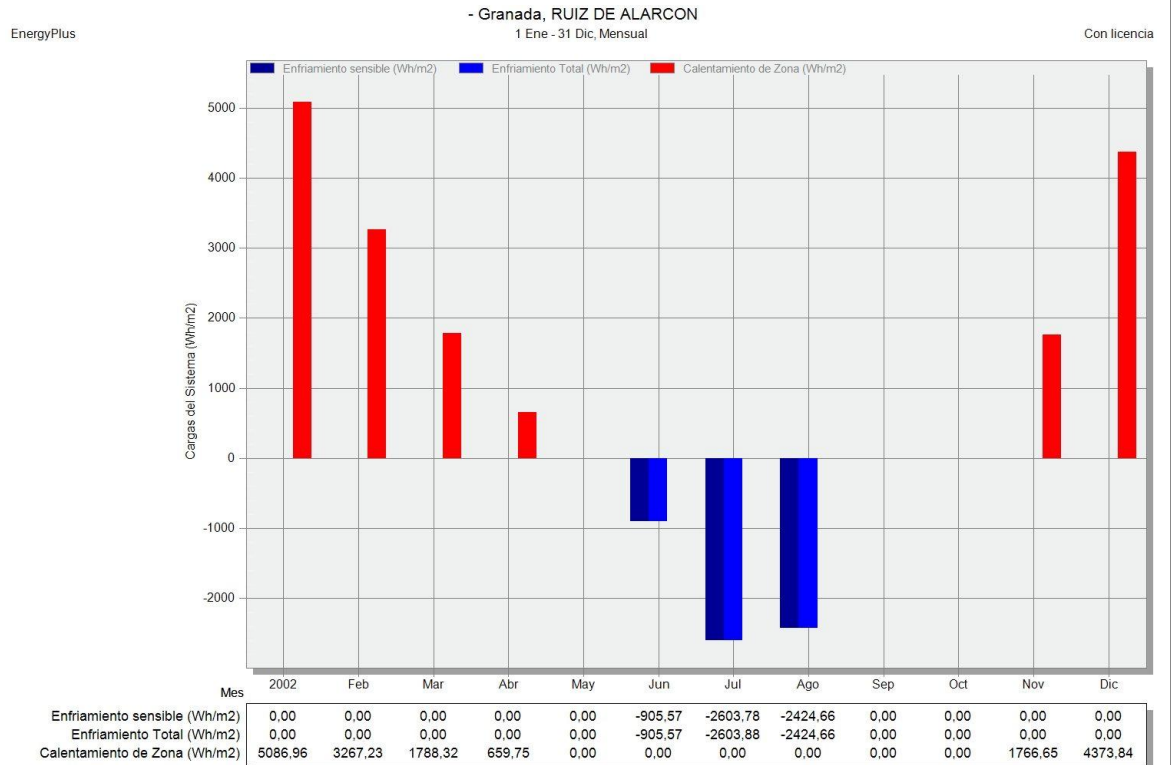


# PROYECTO DE INVESTIGACIÓN EREBA 20/20

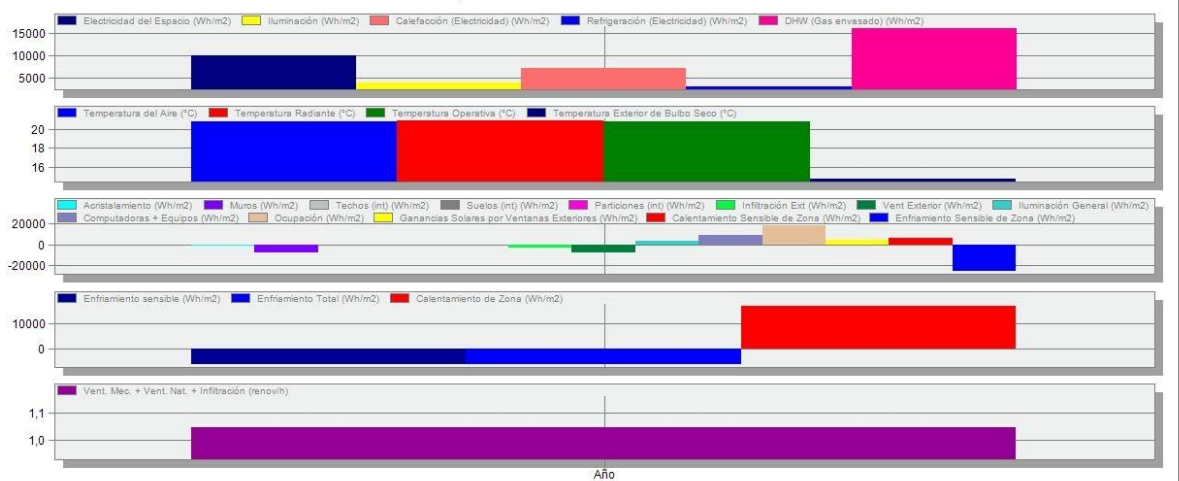
## RESULTADOS DE COMBINACIONES DE ACTUACIONES

**GRANADA**  
**A33**



EnergyPlus

### Temperaturas, Ganancias de Calor y Consumo Energético - Granada, RUIZ DE ALARCON



	Año
Electricidad del Espacio (Wh/m2)	10074,67
Iluminación (Wh/m2)	4080,25
Calefacción (Electricidad) (Wh/m2)	7209,68
Refrigeración (Electricidad) (Wh/m2)	3242,68
DHW (Gas envasado) (Wh/m2)	15896,62
Temperatura del Aire (°C)	20,71
Temperatura Radiante (°C)	20,81
Temperatura Operativa (°C)	20,76
Temperatura Exterior de Bulbo Seco (°C)	14,88
Acristalamiento (Wh/m2)	-496,65
Muros (Wh/m2)	-7455,01
Techos (int) (Wh/m2)	0,77
Suelos (int) (Wh/m2)	0,96
Particiones (int) (Wh/m2)	0,07
Infiltración Ext (Wh/m2)	-2490,18
Vent Exterior (Wh/m2)	-7576,86
Iluminación General (Wh/m2)	4080,25
Computadoras + Equipos (Wh/m2)	10074,67
Ocupación (Wh/m2)	19594,66
Ganancias Solares por Ventanas Exteriores (Wh/m2)	4872,04
Calentamiento Sensible de Zona (Wh/m2)	6807,73
Enfriamiento Sensible de Zona (Wh/m2)	-26244,92
Enfriamiento sensible (Wh/m2)	-5934,01
Enfriamiento Total (Wh/m2)	-5934,11
Calentamiento de Zona (Wh/m2)	16942,76
Vent. Mec. + Vent. Nat. + Infiltración (renov/h)	1,05