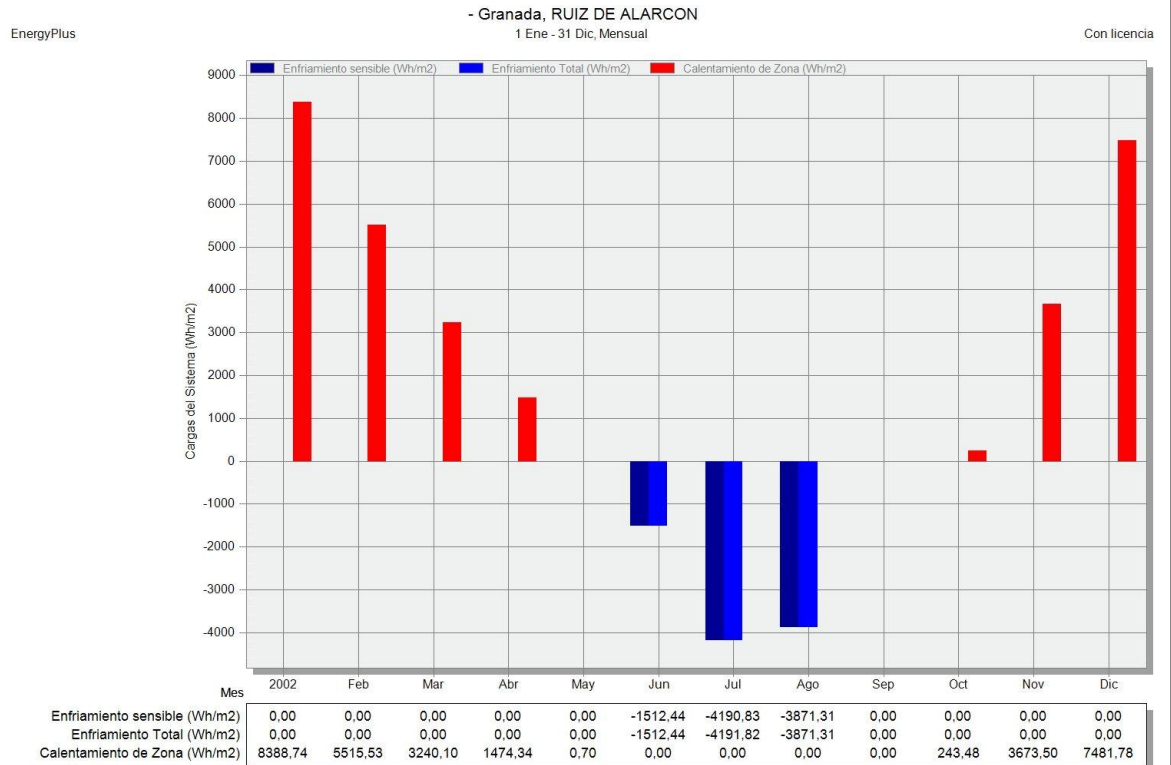


PROYECTO DE INVESTIGACIÓN EREBA 20/20

RESULTADOS DE COMBINACIONES DE ACTUACIONES

GRANADA
A6

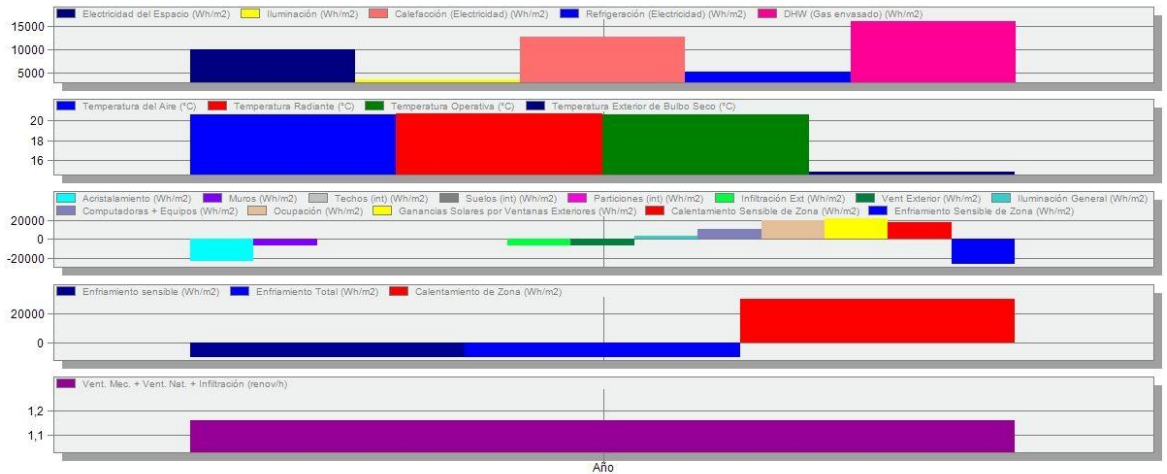


EnergyPlus

Temperaturas, Ganancias de Calor y Consumo Energético - Granada, RUIZ DE ALARCON

1 Ene - 31 Dic, Anual

Con licencia



| | |
|---|-----------|
| Electricidad del Espacio (Wh/m2) | 10074,67 |
| Iluminación (Wh/m2) | 3702,77 |
| Calefacción (Electricidad) (Wh/m2) | 12773,69 |
| Refrigeración (Electricidad) (Wh/m2) | 5232,56 |
| DHW (Gas envasado) (Wh/m2) | 15896,62 |
| Temperatura del Aire (°C) | 20,57 |
| Temperatura Radiante (°C) | 20,65 |
| Temperatura Operativa (°C) | 20,61 |
| Temperatura Exterior de Bulbo Seco (°C) | 14,88 |
| Acristalamiento (Wh/m2) | -23119,64 |
| Muros (Wh/m2) | -7306,78 |
| Techos (int) (Wh/m2) | 4,57 |
| Suelos (int) (Wh/m2) | 3,70 |
| Particiones (int) (Wh/m2) | 0,29 |
| Infiltración Ext (Wh/m2) | -7295,38 |
| Vent Exterior (Wh/m2) | -7056,42 |
| Iluminación General (Wh/m2) | 3702,77 |
| Computadoras + Equipos (Wh/m2) | 10074,67 |
| Ocupación (Wh/m2) | 19615,00 |
| Ganancias Solares por Ventanas Exteriores (Wh/m2) | 21826,94 |
| Calentamiento Sensible de Zona (Wh/m2) | 17311,46 |
| Enfriamiento Sensible de Zona (Wh/m2) | -26504,78 |
| Enfriamiento sensible (Wh/m2) | -9574,58 |
| Enfriamiento Total (Wh/m2) | -9575,57 |
| Calentamiento de Zona (Wh/m2) | 30018,18 |
| Vent. Mec. + Vent. Nat. + Infiltración (renov/h) | 1,16 |