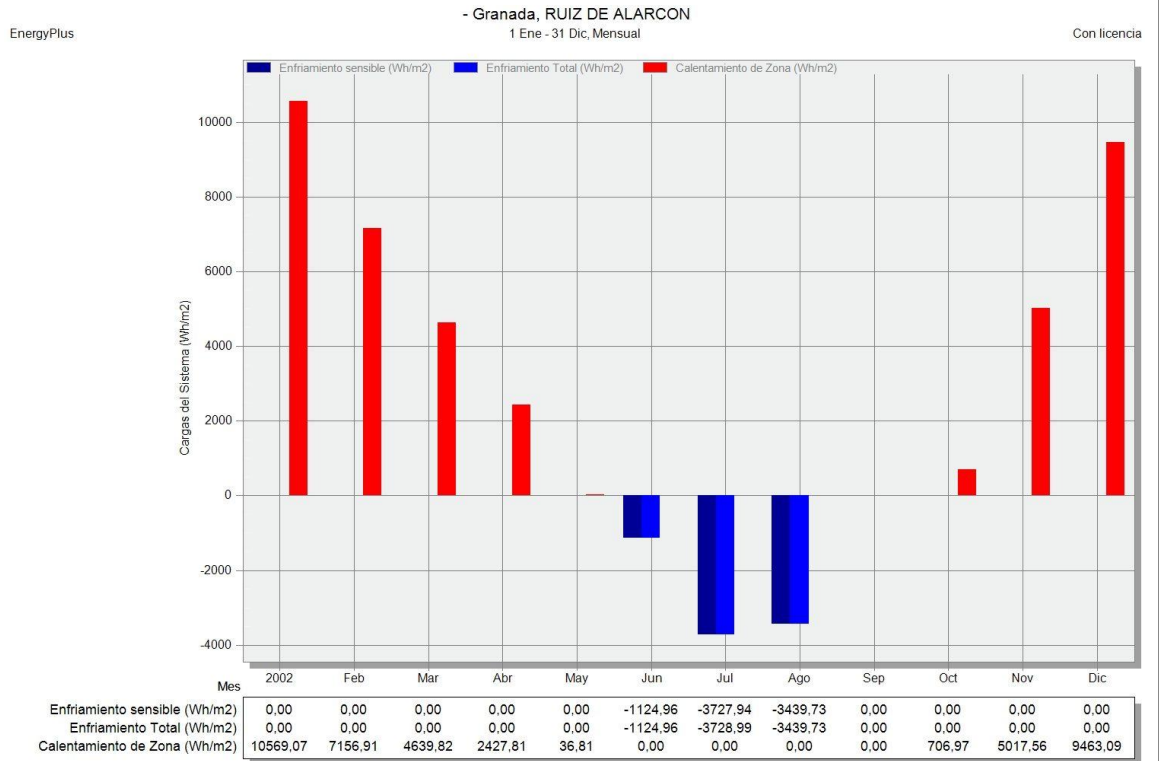


PROYECTO DE INVESTIGACIÓN EREBA 20/20

RESULTADOS DE COMBINACIONES DE ACTUACIONES

GRANADA
A9

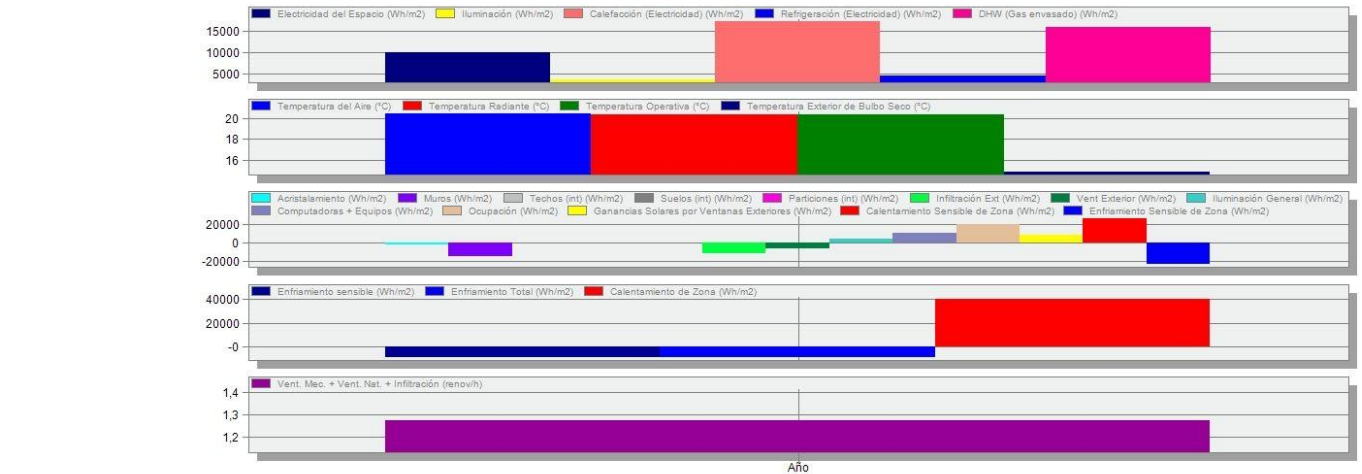


EnergyPlus

Temperaturas, Ganancias de Calor y Consumo Energético - Granada, RUIZ DE ALARCON

1 Ene - 31 Dic, Anual

Con Licencia



Electricidad del Espacio (Wh/m2)	10074,67
Iluminación (Wh/m2)	3852,07
Calefacción (Electricidad) (Wh/m2)	17028,96
Refrigeración (Electricidad) (Wh/m2)	4532,07
DHW (Gas envasado) (Wh/m2)	15896,62
Temperatura del Aire (°C)	20,44
Temperatura Radiante (°C)	20,38
Temperatura Operativa (°C)	20,41
Temperatura Exterior de Bulbo Seco (°C)	14,88
Acristalamiento (Wh/m2)	-2367,08
Muros (Wh/m2)	-15225,42
Techos (int) (Wh/m2)	2,56
Suelos (int) (Wh/m2)	2,07
Particiones (int) (Wh/m2)	0,15
Infiltración Ext (Wh/m2)	-11900,58
Vent Exterior (Wh/m2)	-6533,88
Iluminación General (Wh/m2)	3852,07
Computadoras + Equipos (Wh/m2)	10074,67
Ocupación (Wh/m2)	19621,83
Ganancias Solares por Ventanas Exteriores (Wh/m2)	8807,00
Calentamiento Sensible de Zona (Wh/m2)	26620,77
Enfriamiento Sensible de Zona (Wh/m2)	-23826,64
Enfriamiento sensible (Wh/m2)	-8292,64
Enfriamiento Total (Wh/m2)	-8293,68
Calentamiento de Zona (Wh/m2)	40018,06
Vent. Mec. + Vent. Nat. + Infiltración (renov/h)	1,27