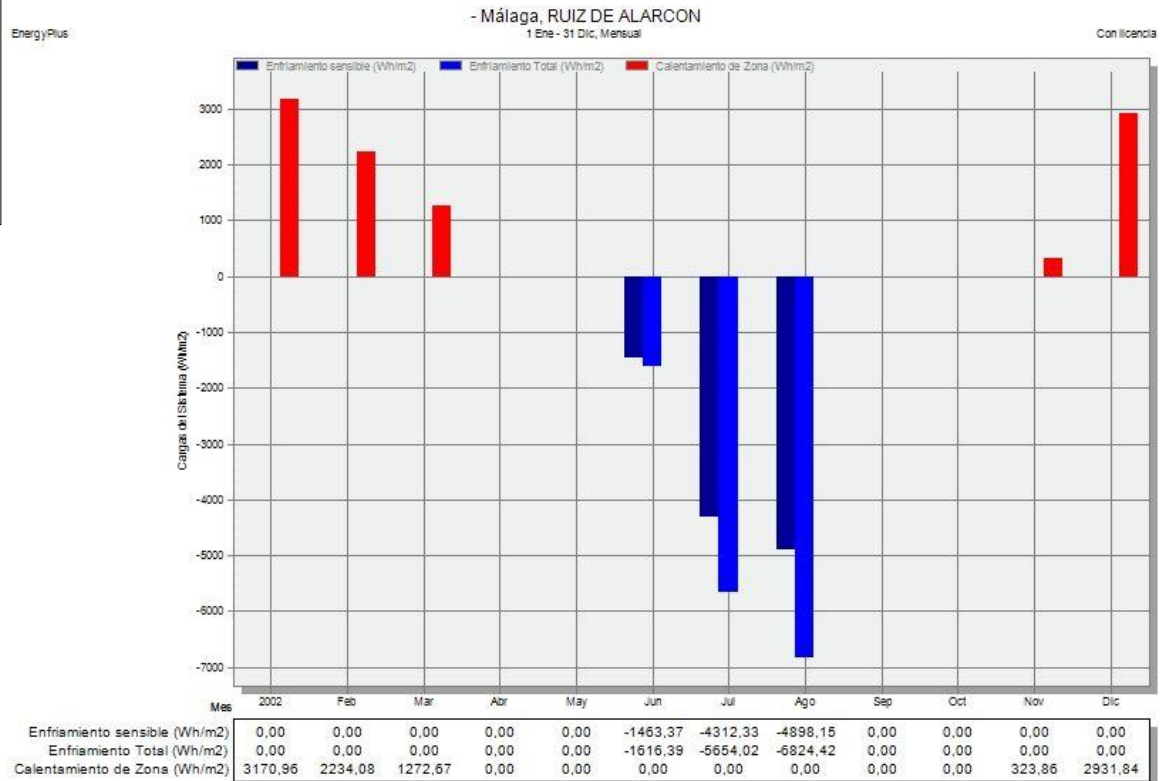


# PROYECTO DE INVESTIGACIÓN EREBA 20/20

## RESULTADOS DE COMBINACIONES DE ACTUACIONES

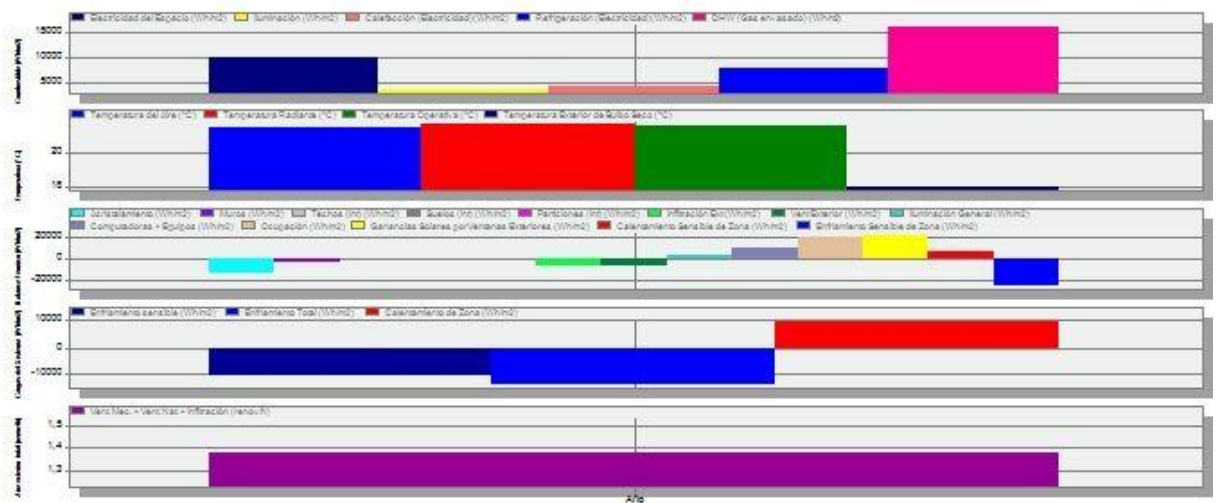
**MÁLAGA**  
**A1**



EnergyPlus

### Temperaturas, Ganancias de Calor y Consumo Energético - Málaga, RUIZ DE ALARCON

1 Ene - 31 Dic, Anual



Electricidad del Espacio (Wh/m2)	10074,67
Iluminación (Wh/m2)	3655,13
Calentación (Electricidad) (Wh/m2)	4226,99
Refrigeración (Electricidad) (Wh/m2)	7702,09
DHW (Gas envasado) (Wh/m2)	15898,62
Temperatura del Aire (°C)	21,43
Temperatura Radiante (°C)	21,66
Temperatura Operativa (°C)	21,55
Temperatura Exterior de Bulbo Seco (°C)	17,99
Acristalamiento (Wh/m2)	-14224,80
Muros (Wh/m2)	-4030,62
Techos (Int) (Wh/m2)	9,48
Suelos (Int) (Wh/m2)	2,47
Particiones (Int) (Wh/m2)	0,17
Infiltración Ext (Wh/m2)	-7728,69
Vent Exterior (Wh/m2)	-6864,49
Iluminación General (Wh/m2)	3655,13
Computadores + Equipos (Wh/m2)	10074,67
Ocupación (Wh/m2)	19409,75
Ganancias Solares por Ventanas Exteriores (Wh/m2)	21530,05
Calentamiento Sensible de Zona (Wh/m2)	5760,50
Enfriamiento Sensible de Zona (Wh/m2)	-25912,33
Enfriamiento sensible (Wh/m2)	-10673,86
Enfriamiento Total (Wh/m2)	-14094,83
Calentamiento de Zona (Wh/m2)	9633,42
Vent. Mec. + Vent. Nat. + Infiltración (renov/h)	1,38