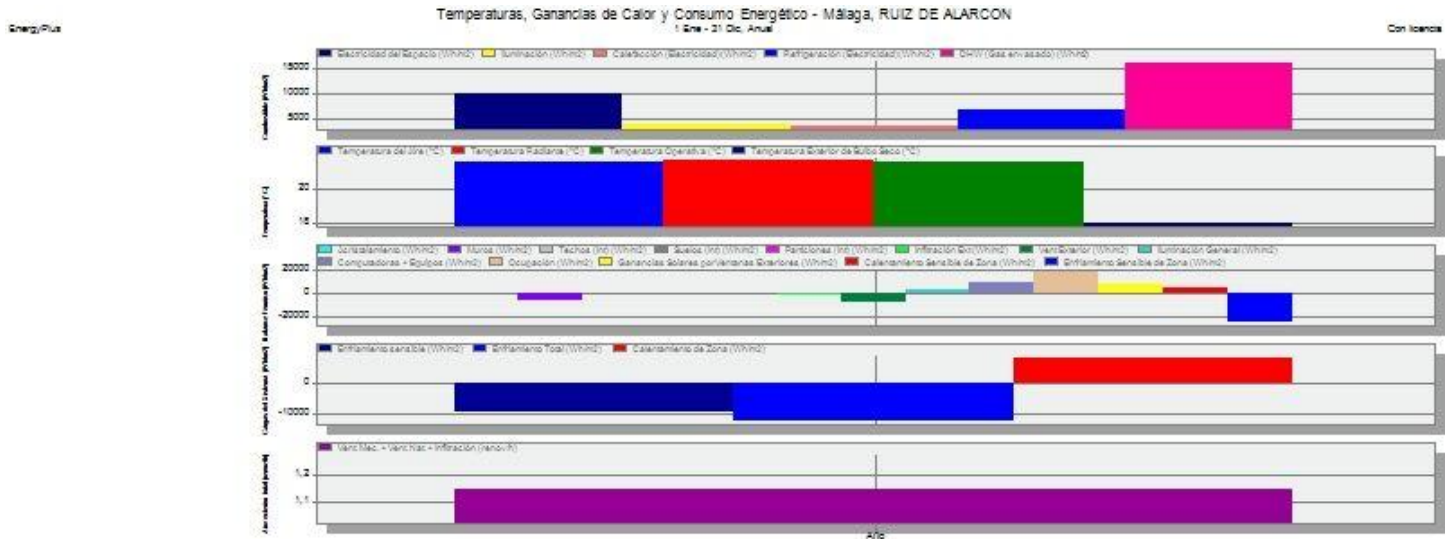
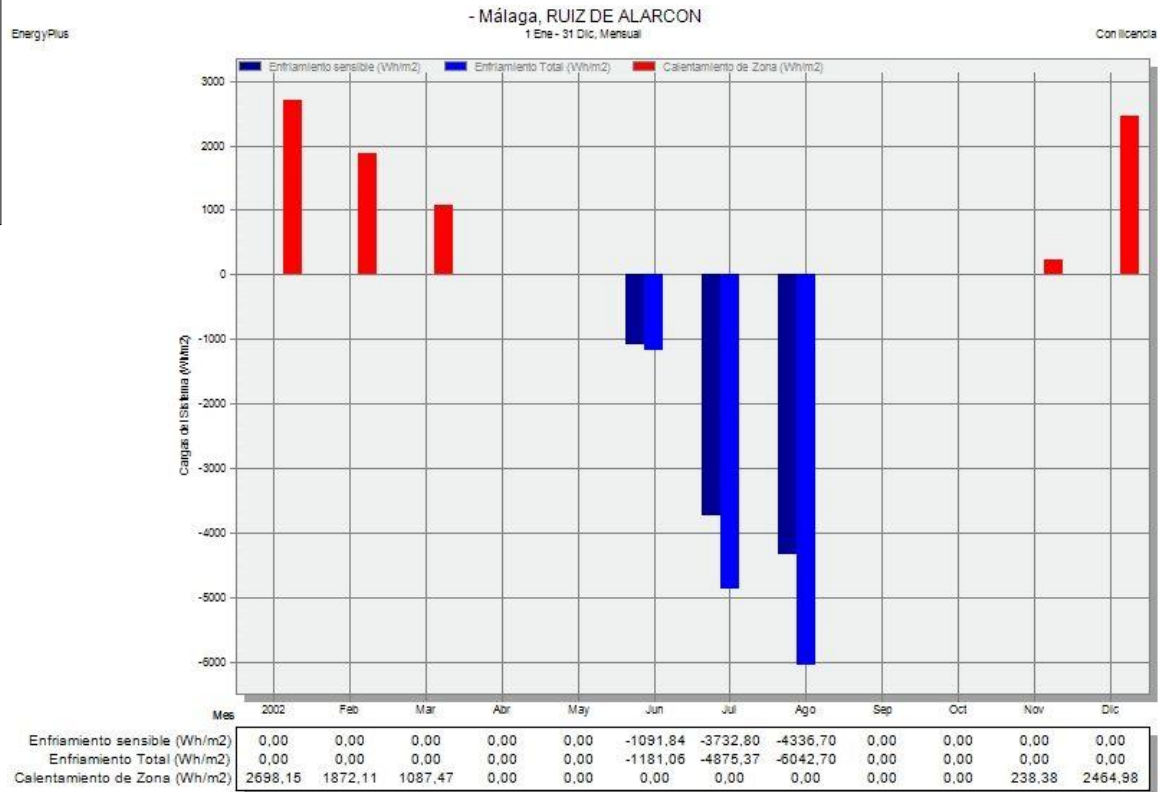


PROYECTO DE INVESTIGACIÓN EREBA 20/20

RESULTADOS DE COMBINACIONES DE ACTUACIONES

MÁLAGA
A14



Electricidad del Espacio (Wh/m2)	10074,67
Iluminación (Wh/m2)	3839,15
Calefacción (Electricidad) (Wh/m2)	3557,91
Refrigeración (Electricidad) (Wh/m2)	6611,56
DHW (Gas envasado) (Wh/m2)	15896,62
Temperatura del Aire (°C)	21,55
Temperatura Radiante (°C)	21,66
Temperatura Operativa (°C)	21,60
Temperatura Exterior de Bulbo Seco (°C)	17,99
Acristalamiento (Wh/m2)	154,79
Muros (Wh/m2)	-7062,53
Techos (Int) (Wh/m2)	13,03
Suelos (Int) (Wh/m2)	4,19
Particiones (Int) (Wh/m2)	0,25
Infiltración Ext (Wh/m2)	-1596,39
Vent Exterior (Wh/m2)	-7348,13
Iluminación General (Wh/m2)	3839,15
Computadores + Equipos (Wh/m2)	10074,67
Ocupación (Wh/m2)	19379,87
Ganancias Solares por Ventanas Exteriores (Wh/m2)	8687,26
Calentamiento Sensible de Zona (Wh/m2)	4646,32
Enfriamiento Sensible de Zona (Wh/m2)	-25592,15
Enfriamiento sensible (Wh/m2)	-9161,24
Enfriamiento Total (Wh/m2)	-12099,13
Calentamiento de Zona (Wh/m2)	8361,09
Vent. Mec. + Vent. Nat. + Infiltración (renov/h)	1,15