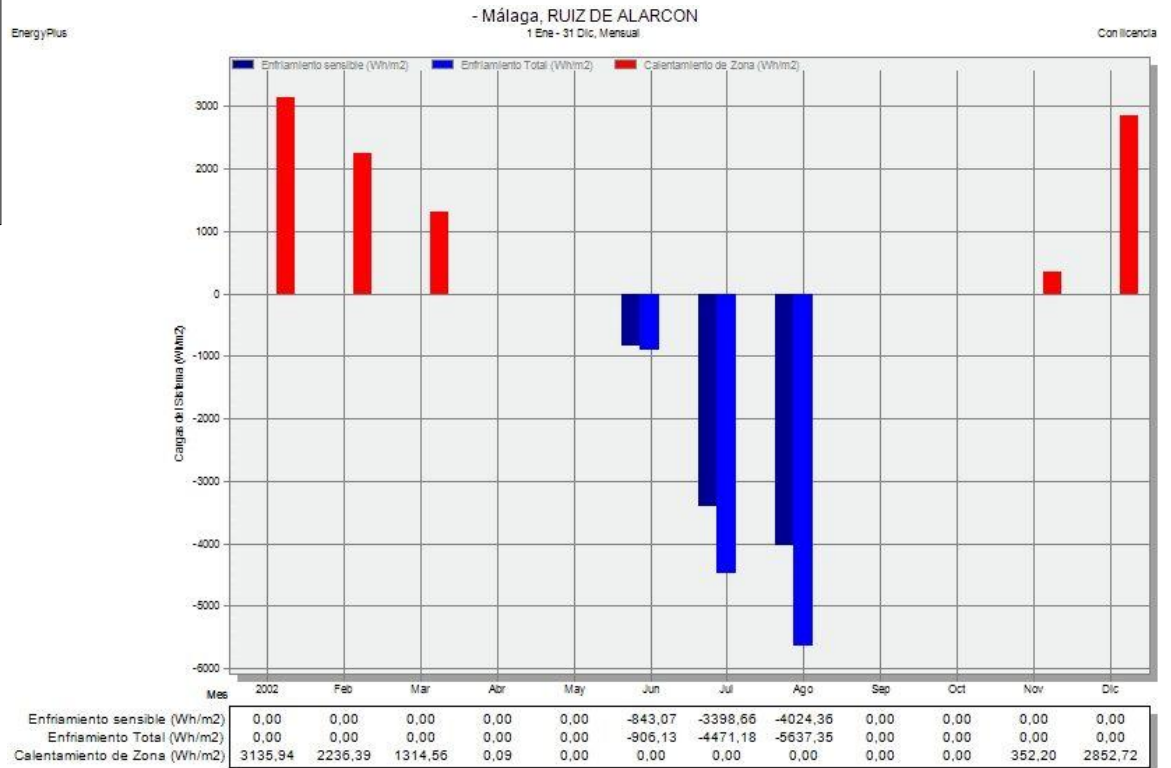


# PROYECTO DE INVESTIGACIÓN EREBA 20/20

## RESULTADOS DE COMBINACIONES DE ACTUACIONES

**MÁLAGA**  
**A15**

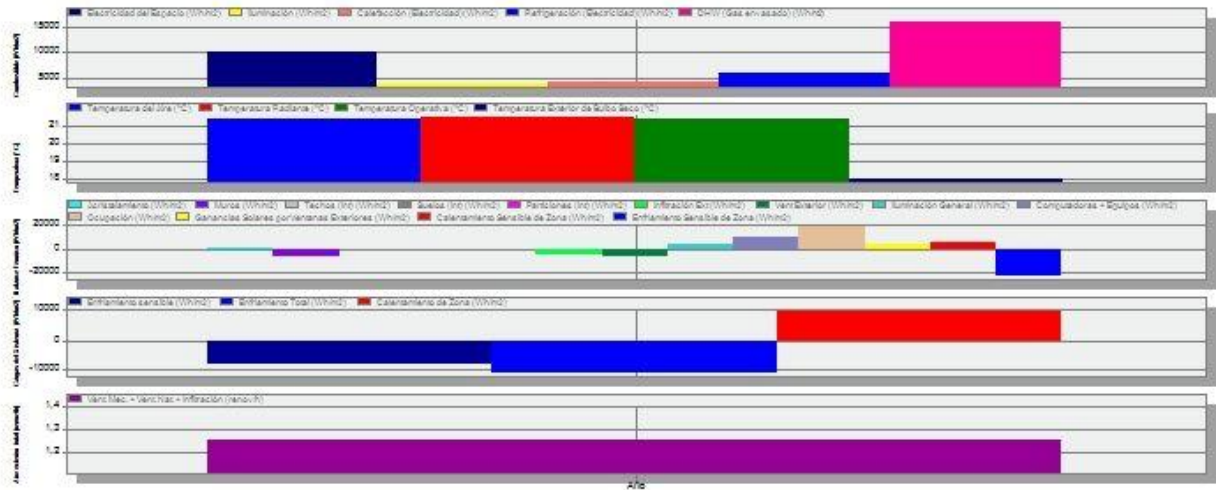


EnergyPlus

### Temperaturas, Ganancias de Calor y Consumo Energético - Málaga, RUIZ DE ALARCON

1 Ene - 31 Dic, Anual

Con licencia



Electricidad del Espacio (Wh/m2)	10074,67
Iluminación (Wh/m2)	4011,43
Calefacción (Electricidad) (Wh/m2)	4209,92
Refrigeración (Electricidad) (Wh/m2)	6018,94
DHW (Gas emvasado) (Wh/m2)	15896,62
Temperatura del Aire (°C)	21,97
Temperatura Radiante (°C)	21,45
Temperatura Operativa (°C)	21,41
Temperatura Exterior de Bulbo Seco (°C)	17,99
Acrasamiento (Wh/m2)	1356,66
Muros (Wh/m2)	-6300,60
Techos (Int) (Wh/m2)	20,71
Bucios (Int) (Wh/m2)	7,99
Particiones (Int) (Wh/m2)	0,84
Infiltración Ext (Wh/m2)	-4596,36
Vent Exterior (Wh/m2)	-6748,29
Iluminación General (Wh/m2)	4011,43
Computadores + Equipos (Wh/m2)	10074,67
Ocupación (Wh/m2)	19428,22
Ganancias Solares por Ventanas Exteriores (Wh/m2)	4605,81
Calentamiento Sensible de Zona (Wh/m2)	5971,62
Enfriamiento Sensible de Zona (Wh/m2)	-23418,48
Enfriamiento sensible (Wh/m2)	-6266,06
Enfriamiento Total (Wh/m2)	-11014,67
Calentamiento de Zona (Wh/m2)	3851,91
Vent. Mec. + Vent. Nat. + Infiltración (renov/h)	1,26