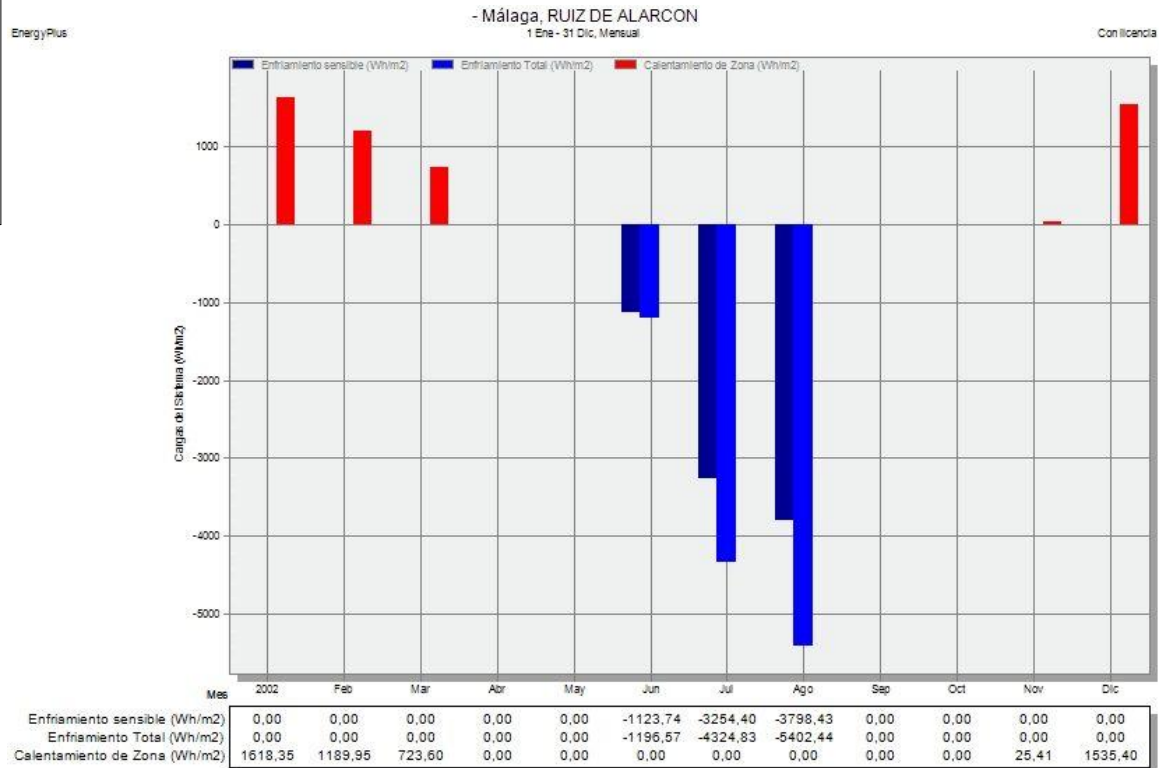


# PROYECTO DE INVESTIGACIÓN EREBA 20/20

## RESULTADOS DE COMBINACIONES DE ACTUACIONES

**MÁLAGA**  
**A16**

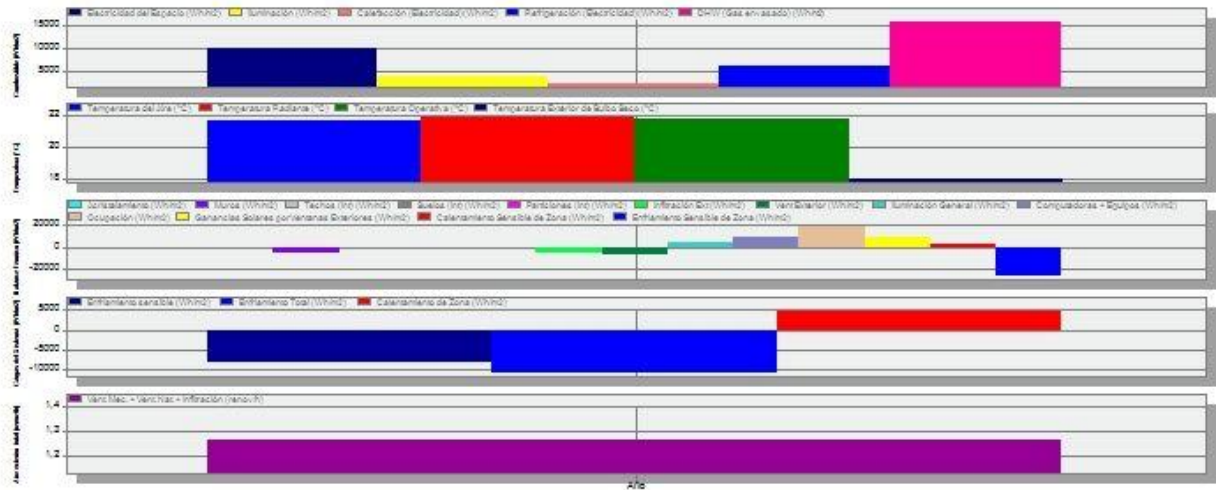


EnergyPlus

### Temperaturas, Ganancias de Calor y Consumo Energético - Málaga, RUIZ DE ALARCON

1 Ene - 31 Dic, Anual

Con licencia



Electricidad del Espacio (Wh/m2)	10074,67
Iluminación (Wh/m2)	3839,15
Calefacción (Electricidad) (Wh/m2)	2167,11
Refrigeración (Electricidad) (Wh/m2)	6969,91
DHW (Gas emvasado) (Wh/m2)	15896,62
Temperatura del Aire (°C)	21,67
Temperatura Radiante (°C)	21,90
Temperatura Operativa (°C)	21,78
Temperatura Exterior de Bulbo Seco (°C)	17,99
Acrustamiento (Wh/m2)	-362,84
Muros (Wh/m2)	-4421,07
Techos (Int) (Wh/m2)	144,32
Bucios (Int) (Wh/m2)	77,40
Particiones (Int) (Wh/m2)	11,17
Infiltración Ext (Wh/m2)	-4953,13
Vent Exterior (Wh/m2)	-7161,14
Iluminación General (Wh/m2)	3839,15
Computadores + Equipos (Wh/m2)	10074,67
Ocupación (Wh/m2)	19378,69
Ganancias Solares por Ventanas Exteriores (Wh/m2)	8687,26
Calefacción Sensible de Zona (Wh/m2)	2354,03
Enfriamiento Sensible de Zona (Wh/m2)	-26393,33
Enfriamiento sensible (Wh/m2)	-6176,57
Enfriamiento Total (Wh/m2)	-10923,84
Calefacción de Zona (Wh/m2)	5092,72
Vent. Mec. + Vent. Nat. + Infiltración (renov/h)	1,27