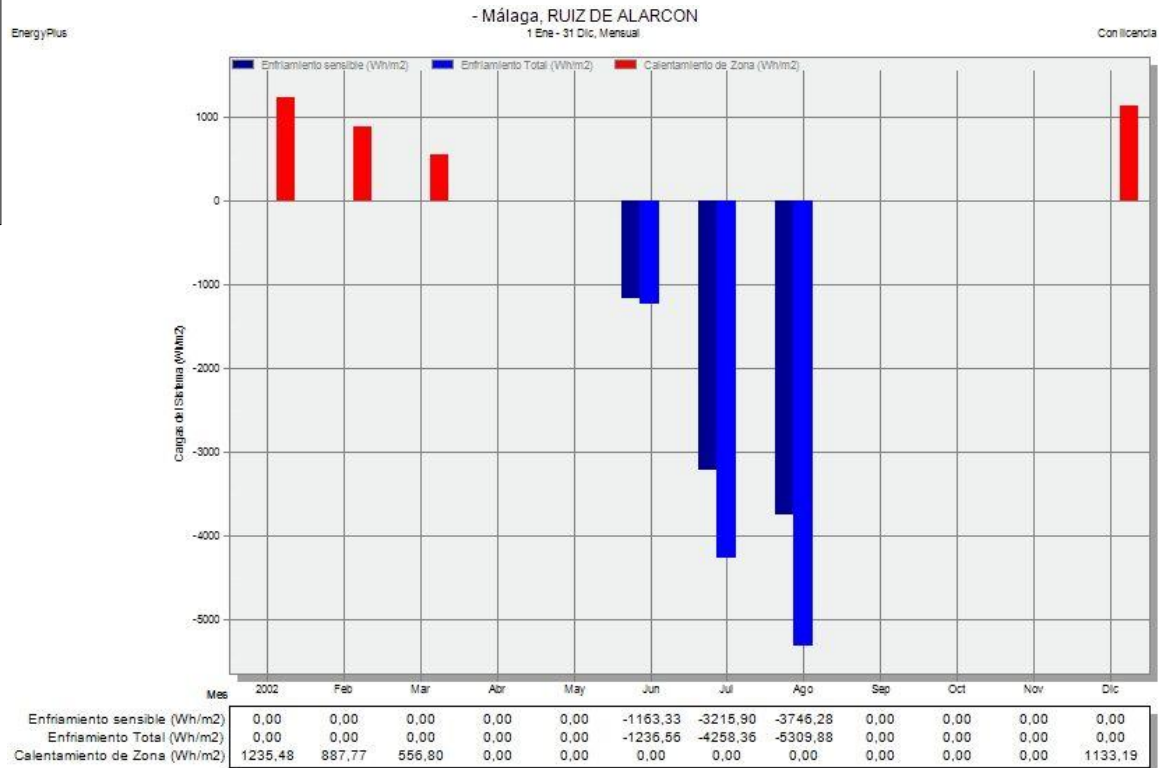


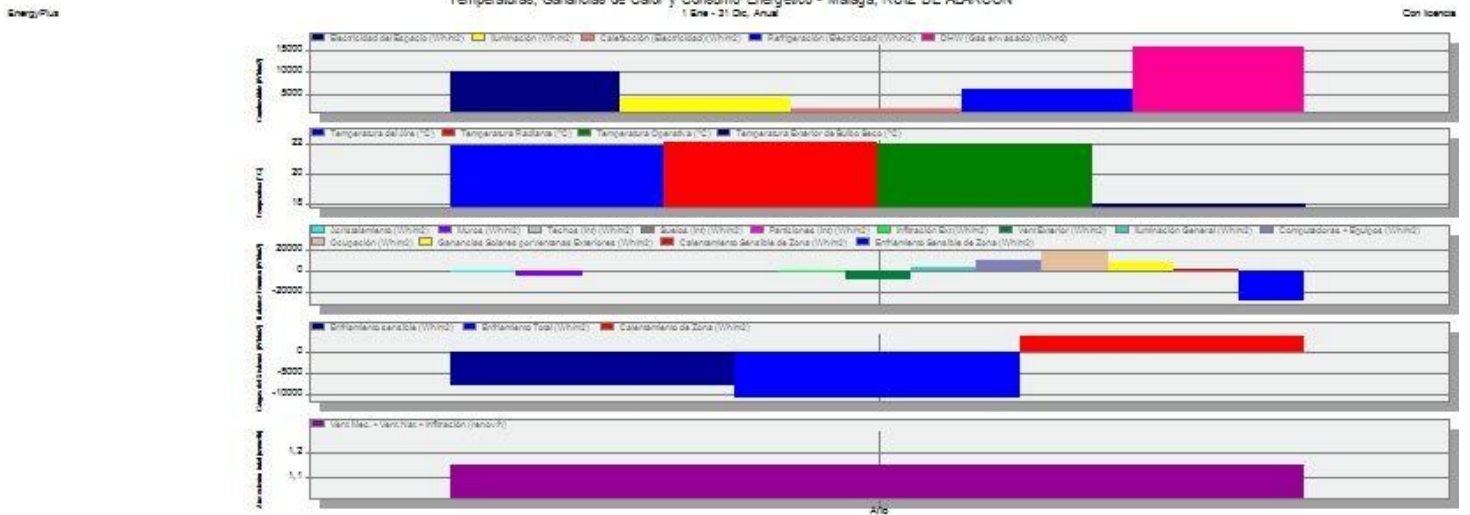
# PROYECTO DE INVESTIGACIÓN EREBA 20/20

## RESULTADOS DE COMBINACIONES DE ACTUACIONES

**MÁLAGA**  
**A19**



## Temperaturas, Ganancias de Calor y Consumo Energético - Málaga, RUIZ DE ALARCON



Electricidad del Espacio	10074,67
Iluminación (Wh/m2)	3839,15
Calefacción (Electricidad) (Wh/m2)	1622,66
Refrigeración (Electricidad) (Wh/m2)	6904,26
DHW (Gas emvasado) (Wh/m2)	15896,62
Temperatura del Aire (°C)	21,63
Temperatura Radiante (°C)	22,06
Temperatura Operativa (°C)	21,94
Temperatura Exterior de Bulbo Seco (°C)	17,99
Acristamiento (Wh/m2)	-543,64
Muros (Wh/m2)	-4748,39
Techos (Int) (Wh/m2)	158,57
Bucios (Int) (Wh/m2)	95,99
Particiones (Int) (Wh/m2)	12,48
Infiltración Ext (Wh/m2)	-1722,27
Vent Exterior (Wh/m2)	-7486,80
Iluminación General (Wh/m2)	3839,15
Computadores + Equipos (Wh/m2)	10074,67
Ocupación (Wh/m2)	19338,08
Ganancias Solares por Ventanas Exteriores (Wh/m2)	8687,26
Calentamiento Sensible de Zona (Wh/m2)	1629,03
Enfriamiento Sensible de Zona (Wh/m2)	-27911,93
Enfriamiento sensible (Wh/m2)	-6125,51
Enfriamiento Total (Wh/m2)	-10804,80
Calentamiento de Zona (Wh/m2)	3813,24
Vent. Mec. + Vent. Nat. + Infiltración (renov/h)	1,15