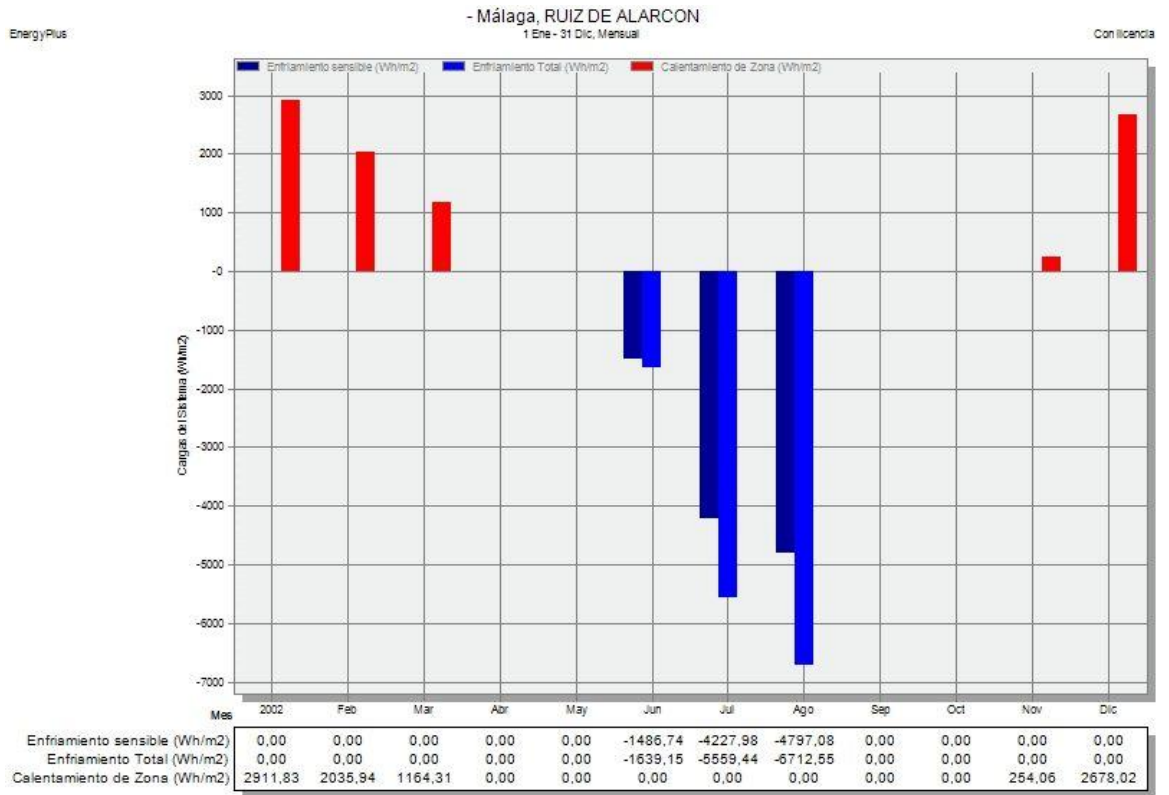


PROYECTO DE INVESTIGACIÓN EREBA 20/20

RESULTADOS DE COMBINACIONES DE ACTUACIONES

MÁLAGA
A2



Electricidad del Espacio (Wh/m2)	10074,67
Iluminación (Wh/m2)	3655,04
Calefacción (Electricidad) (Wh/m2)	3848,59
Refrigeración (Electricidad) (Wh/m2)	7801,72
DHW (Gas envasado) (Wh/m2)	15896,62
Temperatura del Aire (°C)	21,46
Temperatura Radiante (°C)	21,72
Temperatura Operativa (°C)	21,59
Temperatura Exterior de Bulbo Seco (°C)	17,99
Acristalamiento (Wh/m2)	-14420,01
Muros (Wh/m2)	-3296,79
Techos (Int) (Wh/m2)	4,45
Suelos (Int) (Wh/m2)	0,16
Particiones (Int) (Wh/m2)	-0,13
Infiltración Ext (Wh/m2)	-7808,82
Vent Exterior (Wh/m2)	-8882,68
Iluminación General (Wh/m2)	3655,04
Computadores + Equipos (Wh/m2)	10074,67
Ocupación (Wh/m2)	19406,17
Ganancias Solares por Ventanas Exteriores (Wh/m2)	21530,05
Calentamiento Sensible de Zona (Wh/m2)	5046,82
Enfriamiento Sensible de Zona (Wh/m2)	-26164,03
Enfriamiento sensible (Wh/m2)	-10511,79
Enfriamiento Total (Wh/m2)	-13911,15
Calentamiento de Zona (Wh/m2)	9044,18
Vent. Mec. + Vent. Nat. + Infiltración (renov/h)	1,38