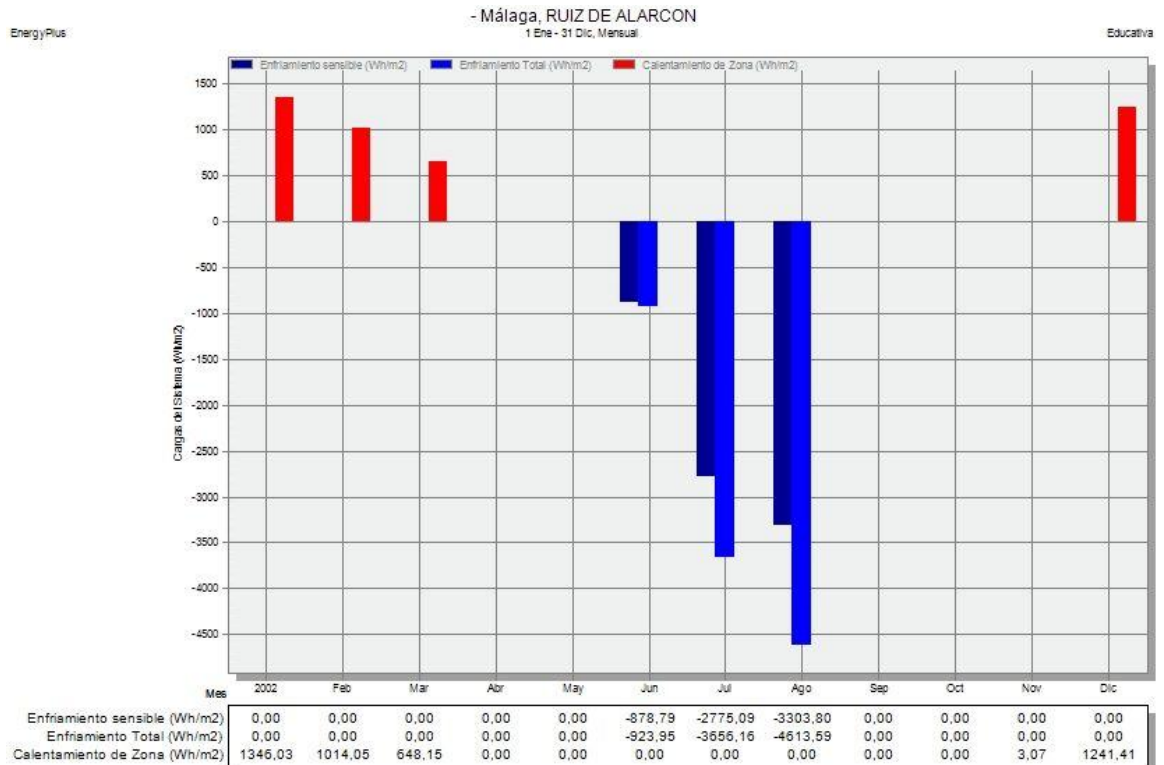


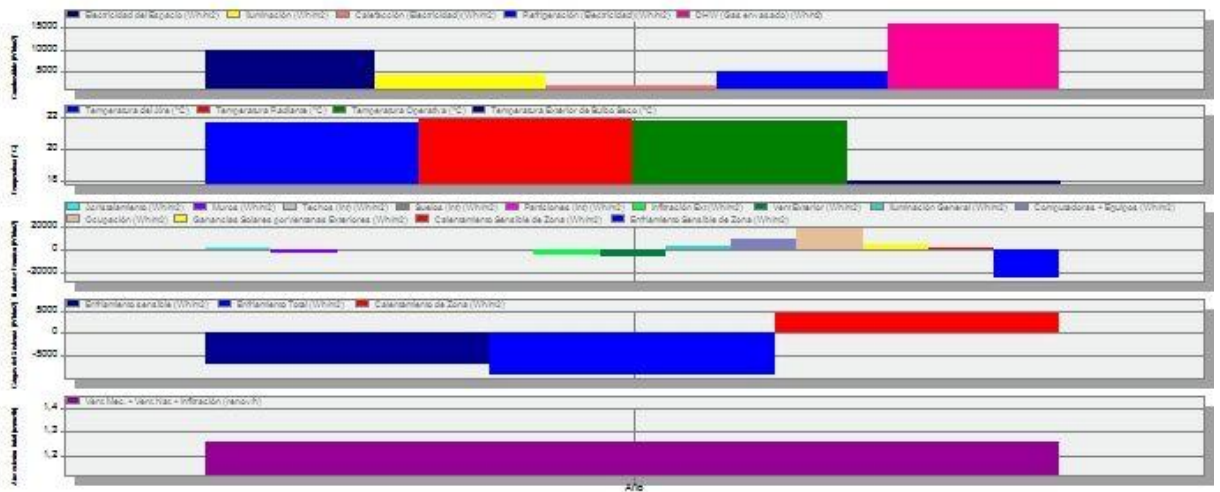
PROYECTO DE INVESTIGACIÓN EREBA 20/20

RESULTADOS DE COMBINACIONES DE ACTUACIONES

MÁLAGA
A24



Temperaturas, Ganancias de Calor y Consumo Energético - Málaga, RUIZ DE ALARCON



| | |
|---|-----------|
| Electricidad del Espacio (Wh/m2) | 10074,67 |
| Iluminación (Wh/m2) | 4011,24 |
| Calefacción (Electricidad) (Wh/m2) | 1809,67 |
| Refrigeración (Electricidad) (Wh/m2) | 5033,67 |
| DHW (Gas emvasado) (Wh/m2) | 15896,62 |
| Temperatura del Aire (°C) | 21,65 |
| Temperatura Radiante (°C) | 21,67 |
| Temperatura Operativa (°C) | 21,77 |
| Temperatura Exterior de Bulbo Seco (°C) | 17,99 |
| Acristalamiento (Wh/m2) | 1122,43 |
| Muros (Wh/m2) | -3458,80 |
| Techos (Int) (Wh/m2) | 159,70 |
| Bucios (Int) (Wh/m2) | 96,76 |
| Particiones (Int) (Wh/m2) | 12,65 |
| Infiltración Ext (Wh/m2) | -4946,45 |
| Vent Exterior (Wh/m2) | -6873,15 |
| Iluminación General (Wh/m2) | 4011,24 |
| Computadores + Equipos (Wh/m2) | 10074,67 |
| Ocupación (Wh/m2) | 19398,16 |
| Ganancias Solares por Ventanas Exteriores (Wh/m2) | 4605,81 |
| Calentamiento Sensible de Zona (Wh/m2) | 1979,95 |
| Enfriamiento Sensible de Zona (Wh/m2) | -25843,98 |
| Enfriamiento sensible (Wh/m2) | -6967,68 |
| Enfriamiento Total (Wh/m2) | -9193,69 |
| Calentamiento de Zona (Wh/m2) | 4252,72 |
| Vent. Mec. + Vent. Nat. + Infiltración (renov/H) | 1,26 |