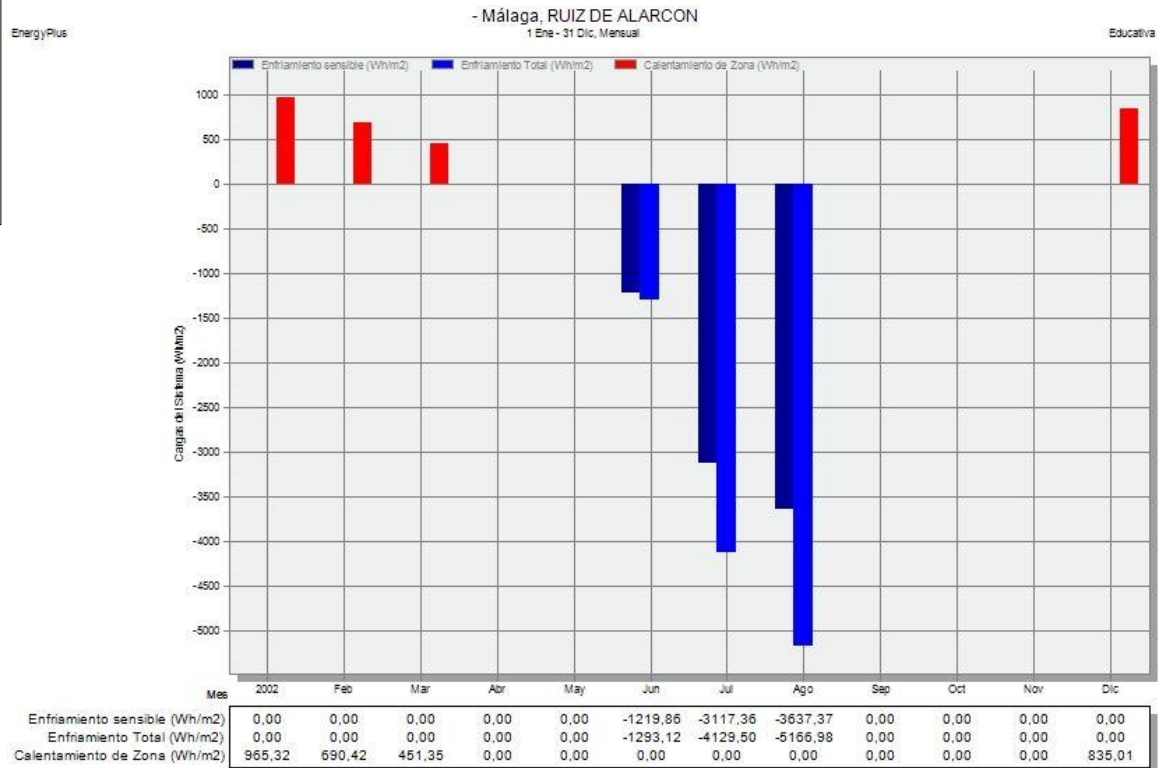


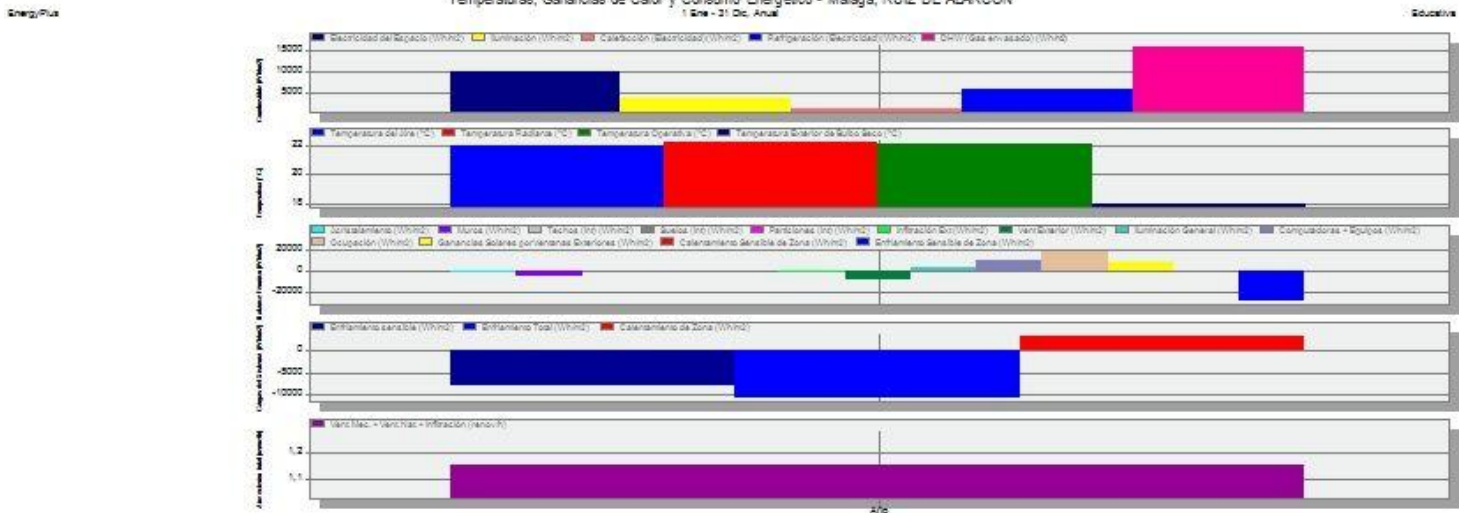
# PROYECTO DE INVESTIGACIÓN EREBA 20/20

## RESULTADOS DE COMBINACIONES DE ACTUACIONES

**MÁLAGA**  
**A25**



### Temperaturas, Ganancias de Calor y Consumo Energético - Málaga, RUIZ DE ALARCON



|   |           |
|---|-----------|
| Electricidad del Espacio (Wh/m2)                  | 10074,67  |
| Iluminación (Wh/m2)                               | 3839,01   |
| Calefacción (Electricidad) (Wh/m2)                | 1251,98   |
| Refrigeración (Electricidad) (Wh/m2)              | 6786,67   |
| DHW (Gas emvasado) (Wh/m2)                        | 15896,62  |
| Temperatura del Aire (°C)                         | 21,92     |
| Temperatura Radiante (°C)                         | 22,17     |
| Temperatura Operativa (°C)                        | 22,05     |
| Temperatura Exterior de Bulbo Seco (°C)           | 17,99     |
| Acristalamiento (Wh/m2)                           | -649,51   |
| Muros (Wh/m2)                                     | -3651,60  |
| Techos (Int) (Wh/m2)                              | 170,41    |
| Bucios (Int) (Wh/m2)                              | 93,07     |
| Particiones (Int) (Wh/m2)                         | 13,59     |
| Infiltración Ext (Wh/m2)                          | -1789,83  |
| Vent Exterior (Wh/m2)                             | -7517,19  |
| Iluminación General (Wh/m2)                       | 3839,01   |
| Computadores + Equipos (Wh/m2)                    | 10074,67  |
| Ocupación (Wh/m2)                                 | 19328,32  |
| Ganancias Solares por Ventanas Exteriores (Wh/m2) | 8687,26   |
| Calentamiento Sensible de Zona (Wh/m2)            | 1238,32   |
| Enfriamiento Sensible de Zona (Wh/m2)             | -28798,17 |
| Enfriamiento sensible (Wh/m2)                     | -7974,58  |
| Enfriamiento Total (Wh/m2)                        | -10589,60 |
| Calentamiento de Zona (Wh/m2)                     | 2942,10   |
| Vent. Mec. + Vent. Nat. + Infiltración (renov./h) | 1,15      |