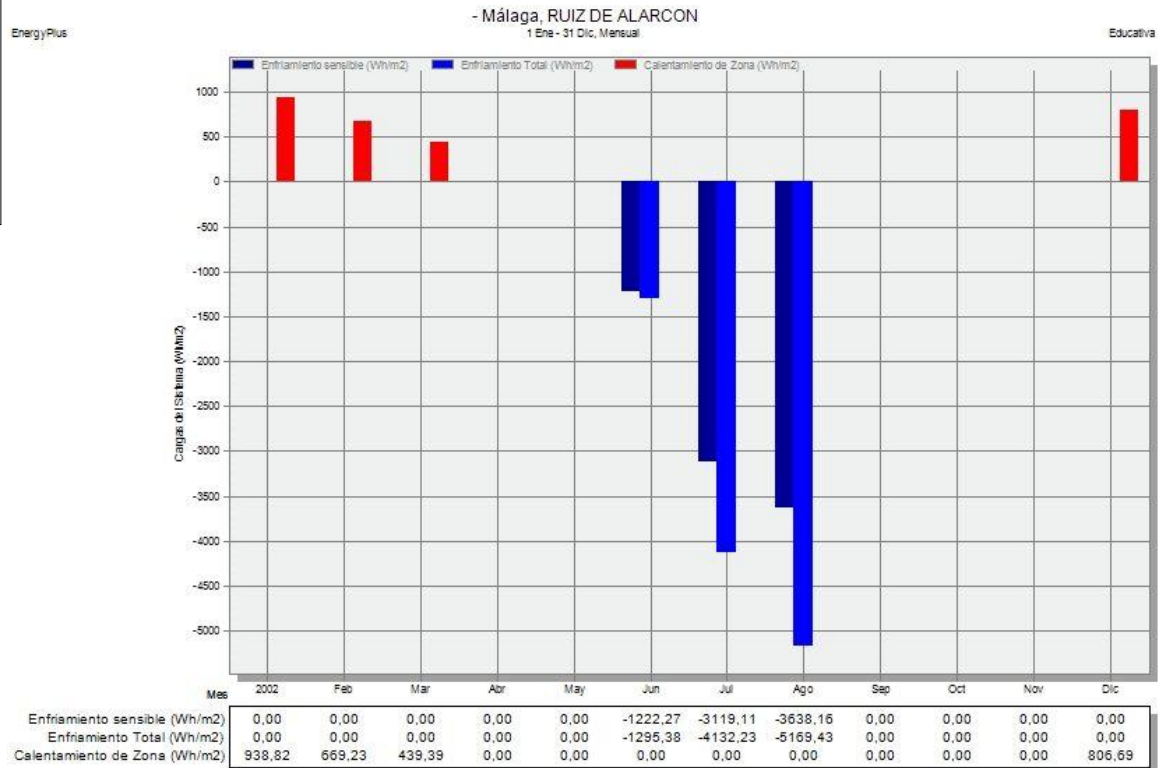


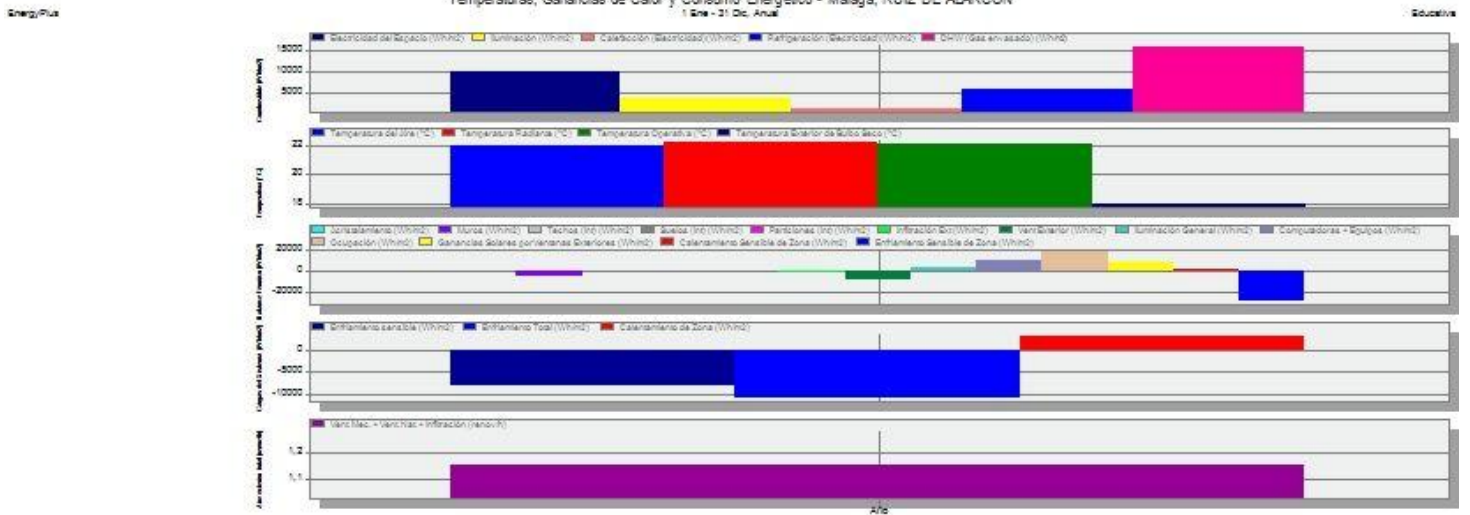
PROYECTO DE INVESTIGACIÓN EREBA 20/20

RESULTADOS DE COMBINACIONES DE ACTUACIONES

MÁLAGA
A26



Temperaturas, Ganancias de Calor y Consumo Energético - Málaga, RUIZ DE ALARCON



Electricidad del Espacio	10074,67
Iluminación (Wh/m2)	3839,01
Calefacción (Electricidad) (Wh/m2)	1214,53
Refrigeración (Electricidad) (Wh/m2)	6790,78
DHW (Gas emvasado) (Wh/m2)	15896,62
Temperatura del Aire (°C)	21,93
Temperatura Radiante (°C)	22,19
Temperatura Operativa (°C)	22,06
Temperatura Exterior de Bulbo Seco (°C)	17,99
Acristamiento (Wh/m2)	-255,63
Muros (Wh/m2)	-3985,54
Techos (Int) (Wh/m2)	171,32
Bucios (Int) (Wh/m2)	93,59
Particiones (Int) (Wh/m2)	13,69
Infiltración Ext (Wh/m2)	-1786,32
Vent Exterior (Wh/m2)	-7544,78
Iluminación General (Wh/m2)	3839,01
Computadores + Equipos (Wh/m2)	10074,67
Ocupación (Wh/m2)	19322,62
Ganancias Solares por Ventanas Exteriores (Wh/m2)	8687,26
Calentamiento Sensible de Zona (Wh/m2)	1204,31
Enfriamiento Sensible de Zona (Wh/m2)	-28947,89
Enfriamiento sensible (Wh/m2)	-7979,63
Enfriamiento Total (Wh/m2)	-10697,04
Calentamiento de Zona (Wh/m2)	2854,15
Vent. Mec. + Vent. Nat. + Infiltración (renov/h)	1,18