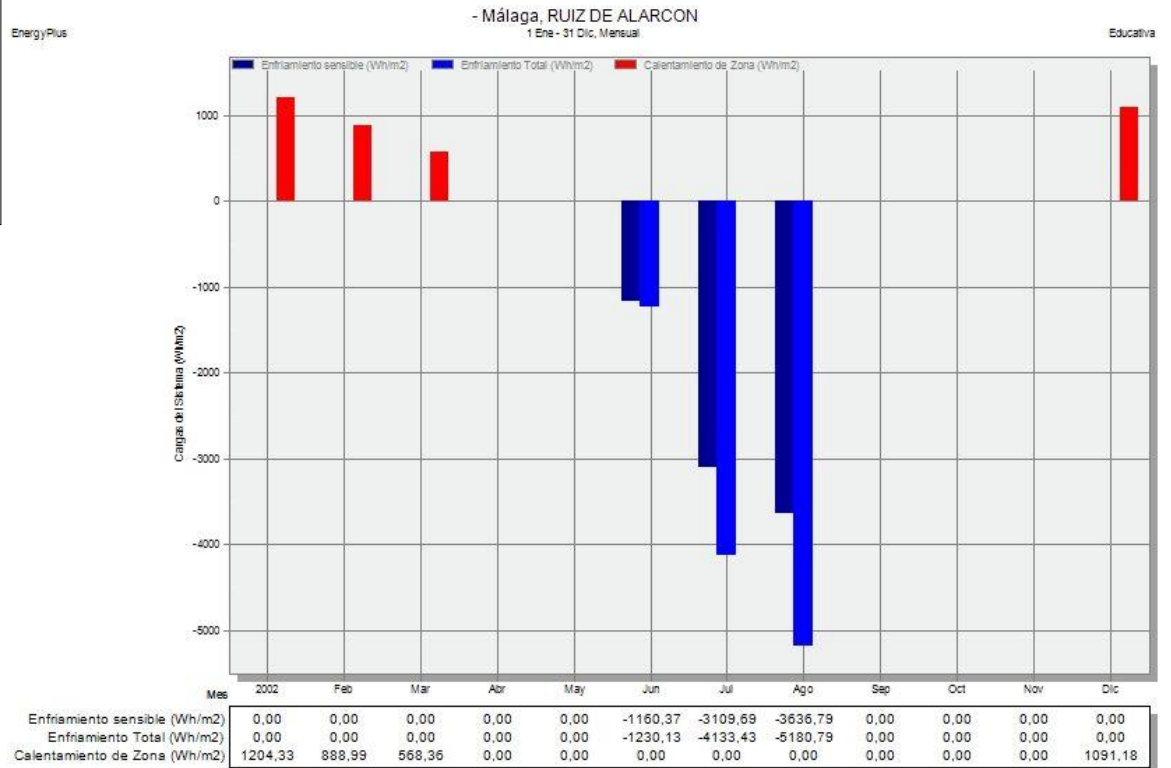


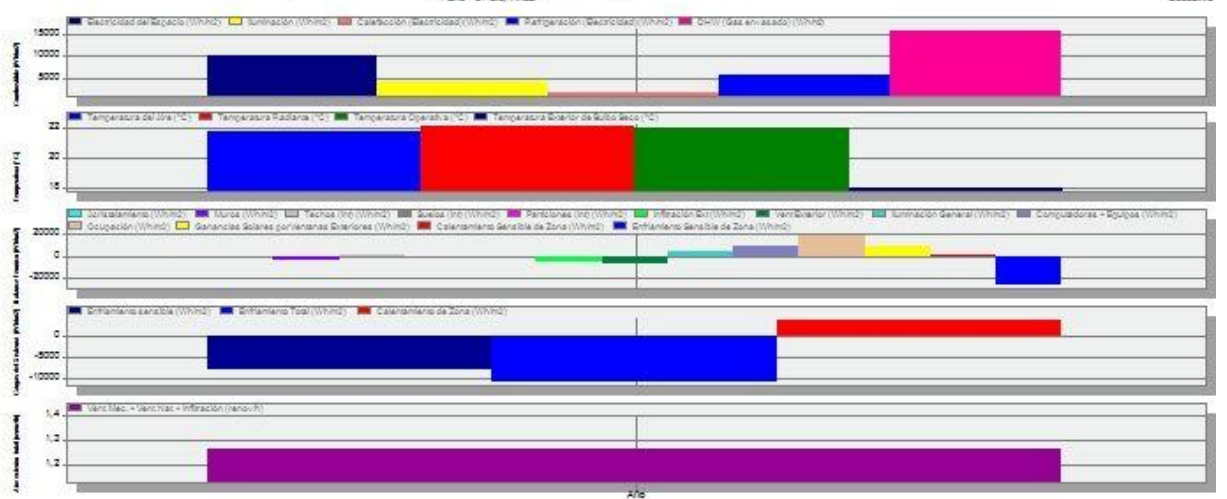
PROYECTO DE INVESTIGACIÓN EREBA 20/20

RESULTADOS DE COMBINACIONES DE ACTUACIONES

MÁLAGA
A28



Temperaturas, Ganancias de Calor y Consumo Energético - Málaga, RUIZ DE ALARCON



Electricidad del Espacio (Wh/m2)	10074,67
Iluminación (Wh/m2)	3870,03
Calefacción (Electricidad) (Wh/m2)	1596,96
Refrigeración (Electricidad) (Wh/m2)	6761,94
DHW (Gas emvasado) (Wh/m2)	15896,62
Temperatura del Aire (°C)	-21,77
Temperatura Radiante (°C)	22,05
Temperatura Operativa (°C)	21,91
Temperatura Exterior de Bulbo Seco (°C)	17,99
Acristalamiento (Wh/m2)	-490,14
Muros (Wh/m2)	-2294,13
Techos (Int) (Wh/m2)	164,85
Bucios (Int) (Wh/m2)	98,60
Particiones (Int) (Wh/m2)	17,20
Infiltración Ext (Wh/m2)	-5094,65
Vent Exterior (Wh/m2)	-7189,64
Iluminación General (Wh/m2)	3870,03
Computadores + Equipos (Wh/m2)	10074,67
Ocupación (Wh/m2)	19365,99
Ganancias Solares por Ventanas Exteriores (Wh/m2)	8687,26
Calentamiento Sensible de Zona (Wh/m2)	1619,33
Enfriamiento Sensible de Zona (Wh/m2)	-27428,57
Enfriamiento sensible (Wh/m2)	-7906,65
Enfriamiento Total (Wh/m2)	-10544,35
Calentamiento de Zona (Wh/m2)	3752,86
Vent. Mec. + Vent. Nat. + Infiltración (renov/H)	1,27