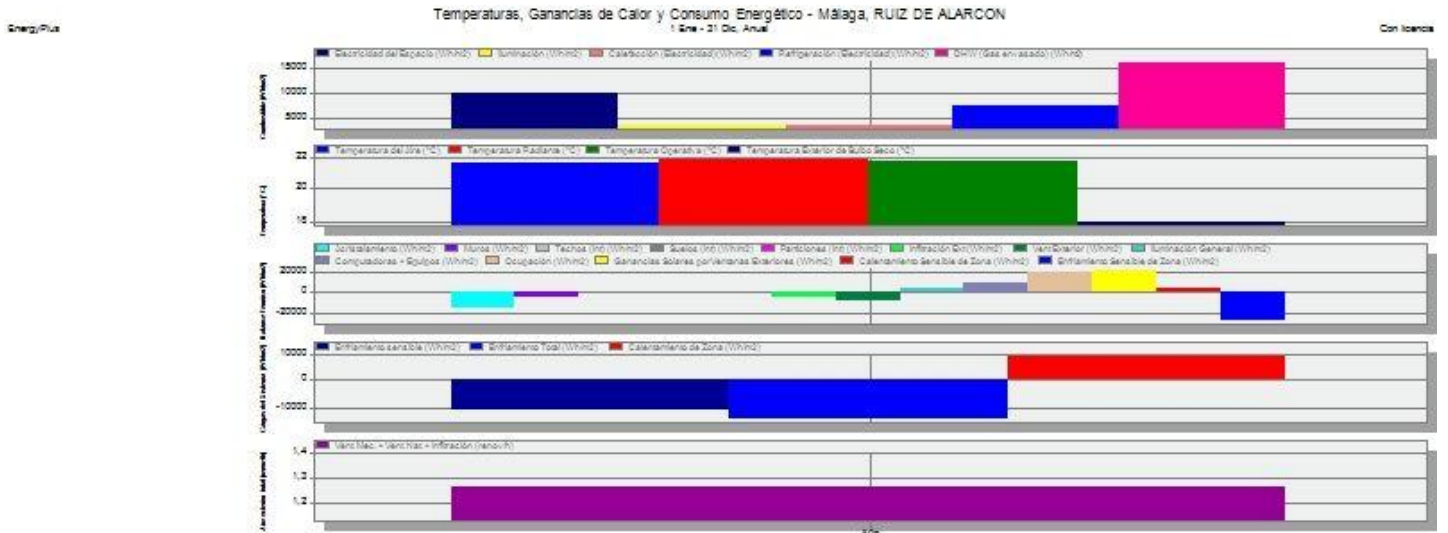
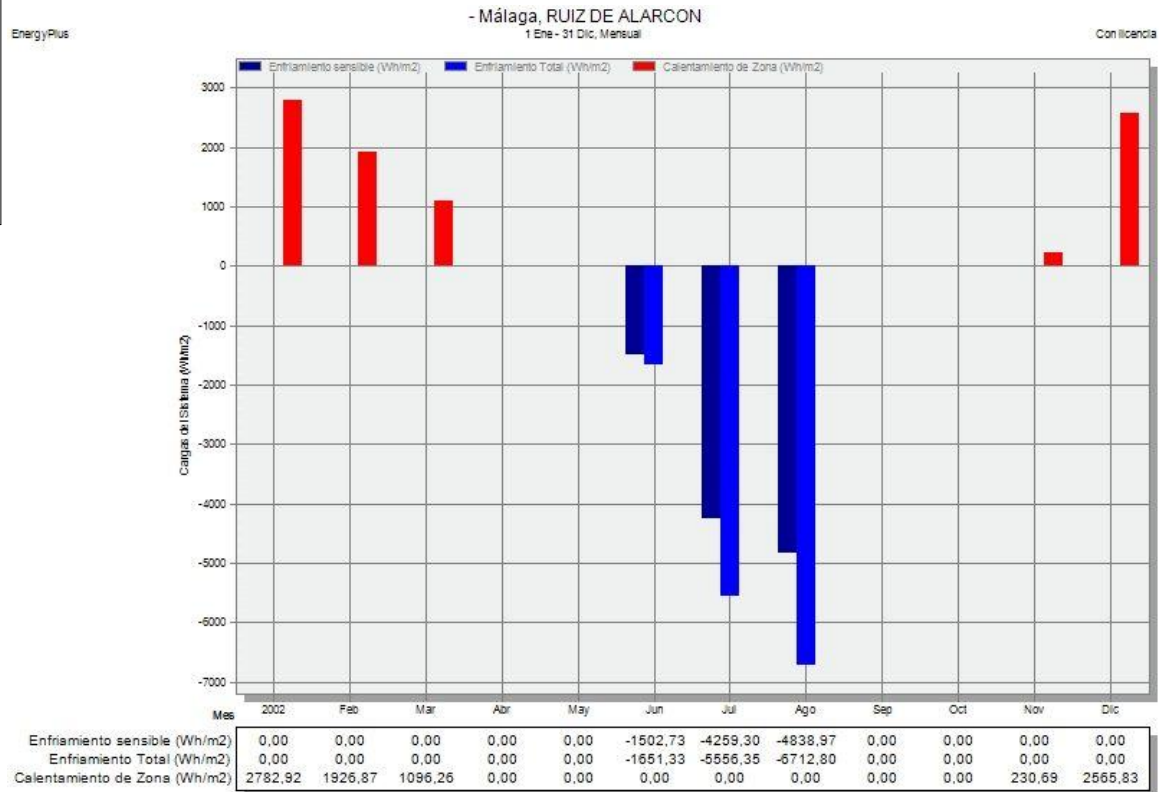


# PROYECTO DE INVESTIGACIÓN EREBA 20/20

## RESULTADOS DE COMBINACIONES DE ACTUACIONES

**MÁLAGA**  
**A4**



Electricidad del Espacio (Wh/m2)	10074,87
Iluminación (Wh/m2)	3655,13
Calentación (Electricidad) (Wh/m2)	3650,87
Refrigeración (Electricidad) (Wh/m2)	7808,82
DHW (Gas emvasado) (Wh/m2)	15896,82
Temperatura del Aire (°C)	21,53
Temperatura Radiante (°C)	21,78
Temperatura Operativa (°C)	21,85
Temperatura Exterior de Bulbo Seco (°C)	17,99
Acristalamiento (Wh/m2)	-14836,51
Muros (Wh/m2)	-4233,10
Techos (Int) (Wh/m2)	4,16
Suelos (Int) (Wh/m2)	-0,11
Particiones (Int) (Wh/m2)	-0,21
Infiltración Ext (Wh/m2)	-4773,86
Vent Exterior (Wh/m2)	-7205,16
Iluminación General (Wh/m2)	3655,13
Computadores + Equipos (Wh/m2)	10074,87
Ocupación (Wh/m2)	19384,53
Ganancias Solares por Ventanas Exteriores (Wh/m2)	21530,05
Calentamiento Sensible de Zona (Wh/m2)	4678,40
Enfriamiento Sensible de Zona (Wh/m2)	-28727,61
Enfriamiento sensible (Wh/m2)	-10601,00
Enfriamiento Total (Wh/m2)	-13920,48
Calentamiento de Zona (Wh/m2)	8602,57
Vent. Mec. + Vent. Nat. + Infiltración (renov/h)	1,27