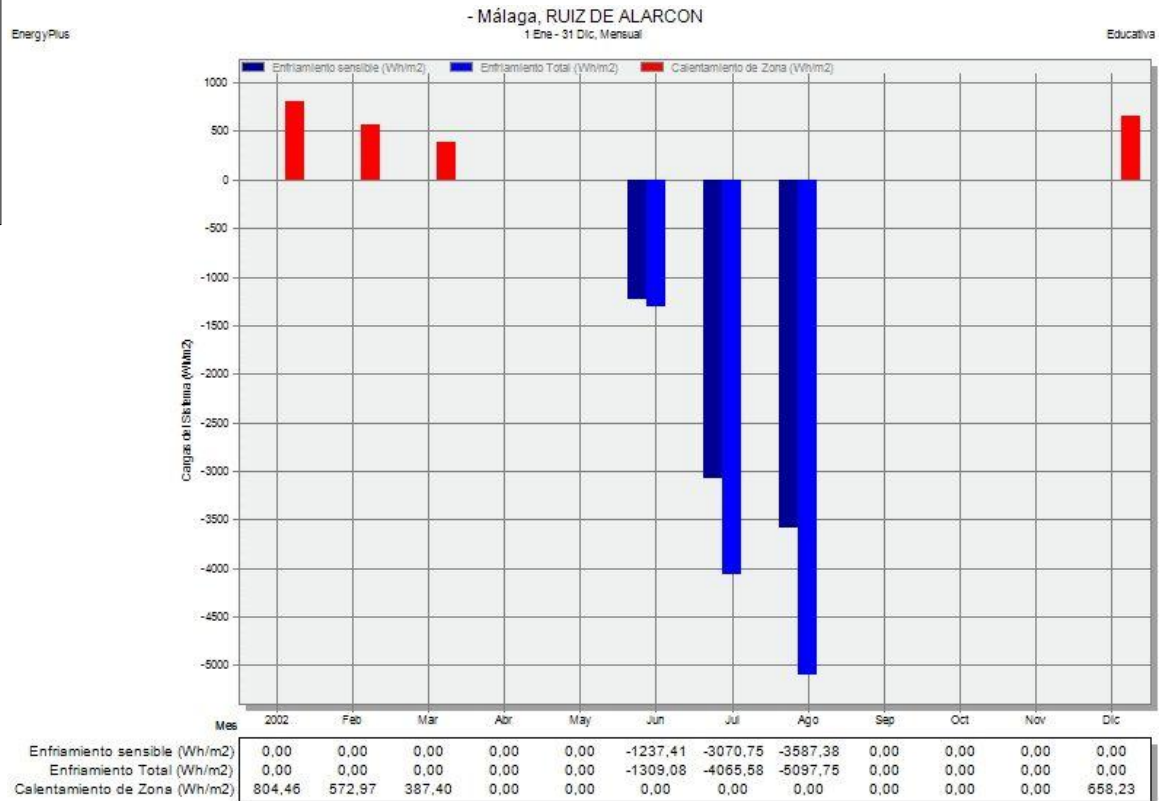


PROYECTO DE INVESTIGACIÓN EREBA 20/20

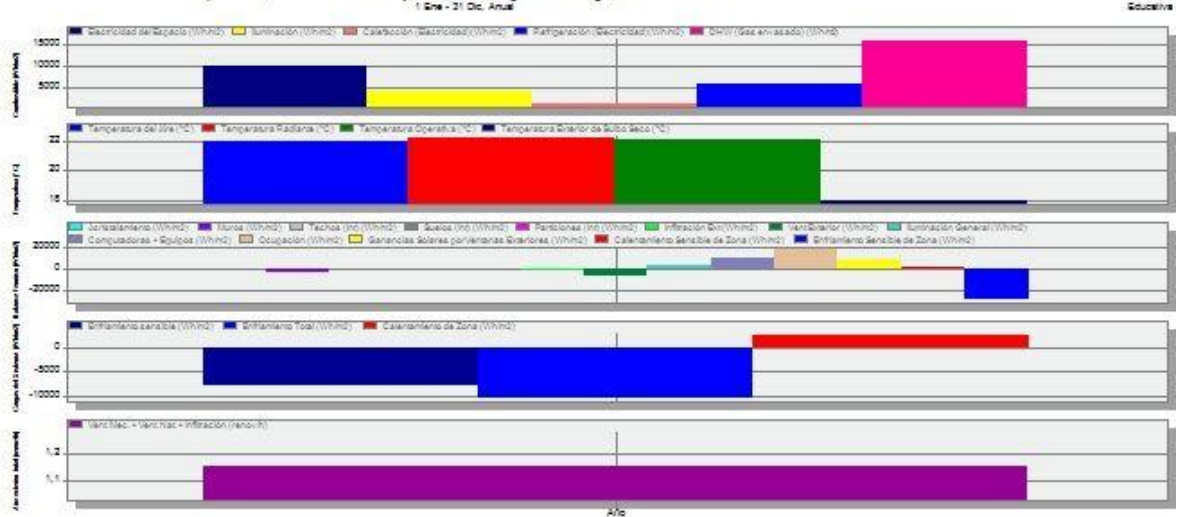
RESULTADOS DE COMBINACIONES DE ACTUACIONES

MÁLAGA
A32



EnergyPlus

Temperaturas, Ganancias de Calor y Consumo Energético - Málaga, RUIZ DE ALARCON



Electricidad del Espacio (Wh/m2)	10074,67
Iluminación (Wh/m2)	3870,03
Calentación (Electricidad) (Wh/m2)	1081,09
Refrigeración (Electricidad) (Wh/m2)	5722,63
DHW (Gas emvasado) (Wh/m2)	15896,62
Temperatura del Aire (°C)	21,98
Temperatura Radiante (°C)	22,25
Temperatura Operativa (°C)	22,12
Temperatura Exterior de Bulbo Seco (°C)	17,99
Acristalamiento (Wh/m2)	-307,47
Muros (Wh/m2)	-3590,15
Techos (Int) (Wh/m2)	177,47
Suelos (Int) (Wh/m2)	97,22
Particiones (Int) (Wh/m2)	18,72
Infiltración Ext (Wh/m2)	-1787,42
Vent Exterior (Wh/m2)	-7564,70
Iluminación General (Wh/m2)	3870,03
Computadores + Equipos (Wh/m2)	10074,67
Ocupación (Wh/m2)	19318,44
Ganancias Solares por Ventanas Exteriores (Wh/m2)	8687,26
Calentamiento Sensible de Zona (Wh/m2)	1080,08
Enfriamiento Sensible de Zona (Wh/m2)	-29461,01
Enfriamiento sensible (Wh/m2)	-7895,54
Enfriamiento Total (Wh/m2)	-10472,41
Calentamiento de Zona (Wh/m2)	2423,07
Vent. Mec. + Vent. Nat. + Infiltración (en/m2/h)	1,16